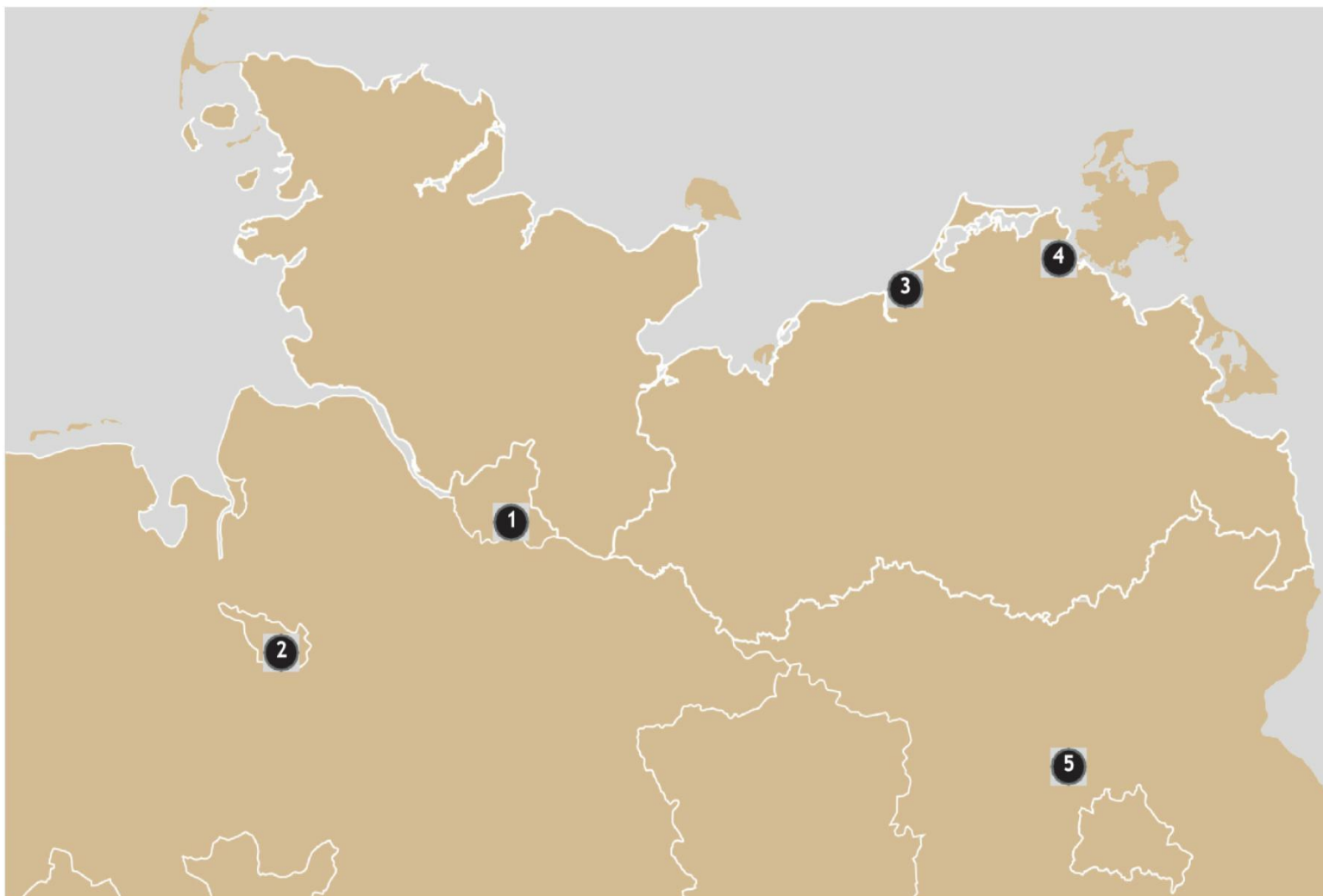




TECHNISCHE DATEN

Stand 10/2023

**WIR
PUMPEN
BETON**



1

betonlift GmbH & Co. KG

Hauptsitz Hamburg

Fünfhausener Landweg 130
21079 Hamburg

Zentrale: 040 76706-148
Dispo: 040 76706-333/-433
Fax: 040 76706-455
E-Mail: dispo@betonlift.de

Außendienst: Herr Machut
Mobil: 01761 8089-300
E-Mail: m.machut@betonlift.de

Außendienst: Herr Holtfreter
Mobil: 01761 8089-200
E-Mail: b.holtfreter@betonlift.de

Außendienst: Herr Enke
Mobil: 01761 8089-207
E-Mail: o.enke@betonlift.de

Vertrieb: 040 76706-149/-159
E-Mail: vertrieb@betonlift.de

Faktura: 040 76706-146/-153
E-Mail: faktura@betonlift.de

2

betonlift GmbH & Co. KG

Bremen

Zum Allerhafen 8
28309 Bremen

Dispo: 0421 69499-812
Fax: 0421 69499-814
E-Mail: bremen@betonlift.de

Außendienst: Herr Heidorn
Mobil: 0163 8089-273
E-Mail: s.heidorn@betonlift.de

4

betonlift GmbH & Co. KG

Stralsund

Rostocker Chaussee 46
18437 Stralsund

Dispo: 03831 2976-65
Fax: 03831 2976-62
E-Mail: stralsund@betonlift.de

Außendienst: Herr Frank
Mobil: 0163 8089-259
E-Mail: m.frank@betonlift.de

3

betonlift GmbH & Co. KG

Rostock

Am Heidenholt 7
18147 Rostock

Dispo: 03831 2976-65
Fax: 03831 2976-62
E-Mail: rostock@betonlift.de

Außendienst: Herr Wegner
Mobil: 0163 8089-255
E-Mail: a.wegner@betonlift.de

5

LICHTNER-NEULAND BETONLIFT GmbH & Co. KG

Berlin/Velten

Berliner Straße 13
16727 Velten

Vertrieb: 03304 3822-52
Dispo: 03304 3822-52
Fax: 03304 3821-28
E-Mail: Andreas.schneider@lichtner-neuland-betonlift.de

TECHNISCHE DATEN

ÜBERSICHT

	Einheit	SANIMA	HM 24	GVM 36	GVM 43	GVM 47	GVM 50	GVM 53
Reichhöhe (netto)	m	19,50	23,50	35,20	42,30	46,10	49,10	52,10
Reichweite (netto)	m	15,80	19,50	31,25	34,80	38,00	44,40	43,80
Reichtiefe (netto)	m	11,10	14,50	23,70	29,90	32,40	36,40	38,10
Ausfalthöhe	m	3,85	4,90	8,70	8,55	11,10	13,62	11,60
Abstützbreite vorn	m	3,85	4,70	6,30	7,95	8,70	9,20	8,55
Abstützbreite hinten	m	2,15	2,25	6,30	8,30	9,60	9,20	9,35
Stützdruck vorn	to	11,22	14,28	19,38	24,00	24,50	26,00	30,00
Stützdruck hinten	to	7,14	9,18	18,87	24,00	24,00	26,00	25,00
Fahrzeughöhe	m	3,57	3,78	3,95	3,98	4,00	4,00	4,00
Fahrzeuglänge	m	8,79	9,86	11,31	11,80	11,85	12,10	12,70

Hinweis: Standardausführung. Maße und Gewichte abhängig von der Ausstattung. Technische Änderungen und Irrtümer vorbehalten.

	Einheit	RV 10	BHD 18+3	MXR 24-4	MXR 32-4	MXR 35-4
Reichhöhe	m		17,80	23,80	31,70	34,50
Reichweite	m	10,00	18,00	23,80	32,10	34,70
Reichtiefe	m		11,00	20,90	28,40	28,00
Ausfalthöhe	m		9,80	7,00	8,90	9,90
Abstützbreite vorn	m	Stütze zu Stütze		Stütze zu Stütze		
Abstützbreite hinten	m	3,15		4,70 ((Ø 6,52))		
Stützdruck vorn	kn	15-22		43-87		
Stützdruck hinten	kn	15-22		43-87		
Betonierfläche	m ²	320		1017		
Höhe	m	1,80	2,45	2,52	2,40	2,45
Länge	m	7,10	10,80	8,00	10,60	11,30
Anschluß (Strom)			7,5 kW/400v/ 50-60 Hz	15 Kw/400 v/ 50 Hz	15 Kw/400 v/ 50 Hz	15 Kw/400 v/ 50 Hz
Schaltplan beachten			Ja	Ja	Ja	Ja
Gewicht	to	ca. 1,1 +0,6 (Gewichte)	ca. 4,5 + 2,5 (Gewichte)	ca. 6,0	ca. 7,5	ca. 8,1

Entsprechende Stromversorgung muss vom Auftraggeber bereit gestellt werden. Schaltplan beachten.

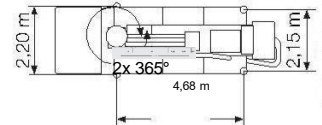
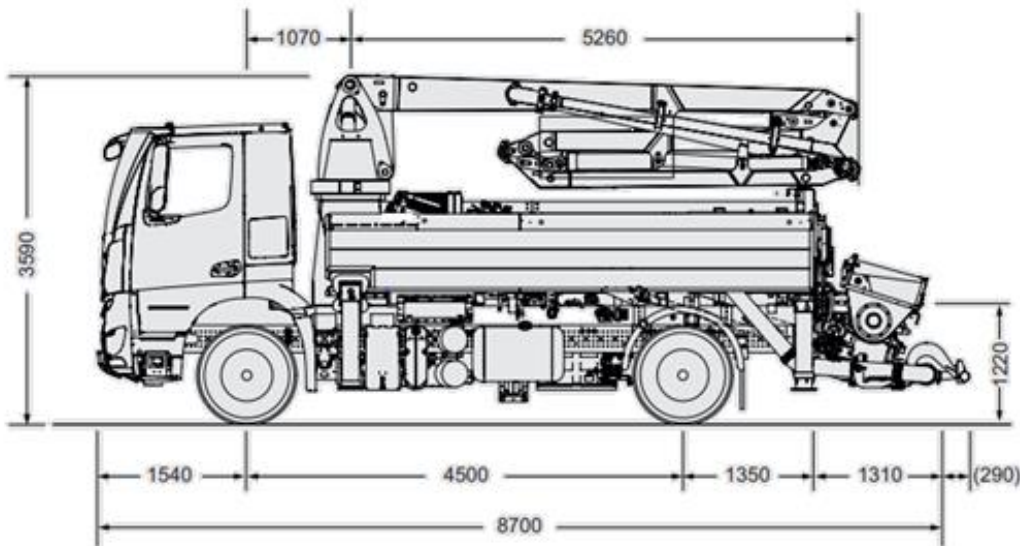
Hinweis: Standardausführung. Maße und Gewichte abhängig von der Ausstattung. Technische Änderungen und Irrtümer vorbehalten.

	Einheit	TP 100 D	BSA 1409 D	SP 2800 D	SP 3800 D	SP 3800 E(50Hz)
Fahrzeughöhe	m	1,63	2,38	2,60	2,70	2,42
Fahrzeuglänge	m	4,38	5,75	5,94	7,27	7,27
Fahrzeugbreite	m	1,81	2,02	1,95	2,18	2,18
Gewicht	kg	2.100	4.500	6.100	8.800	8.500
Motortyp		Diesel	Diesel	Diesel	Diesel	Elektro
Abgasstufe		Stage V/Tier 4f	Stage V	Stage IV/Tier 4f	Stage V/Tier 4f	
Fördermenge max.	m ³ /h	22	97	112	100	100
Förderdruck max.	bar	85	106	108	162	162

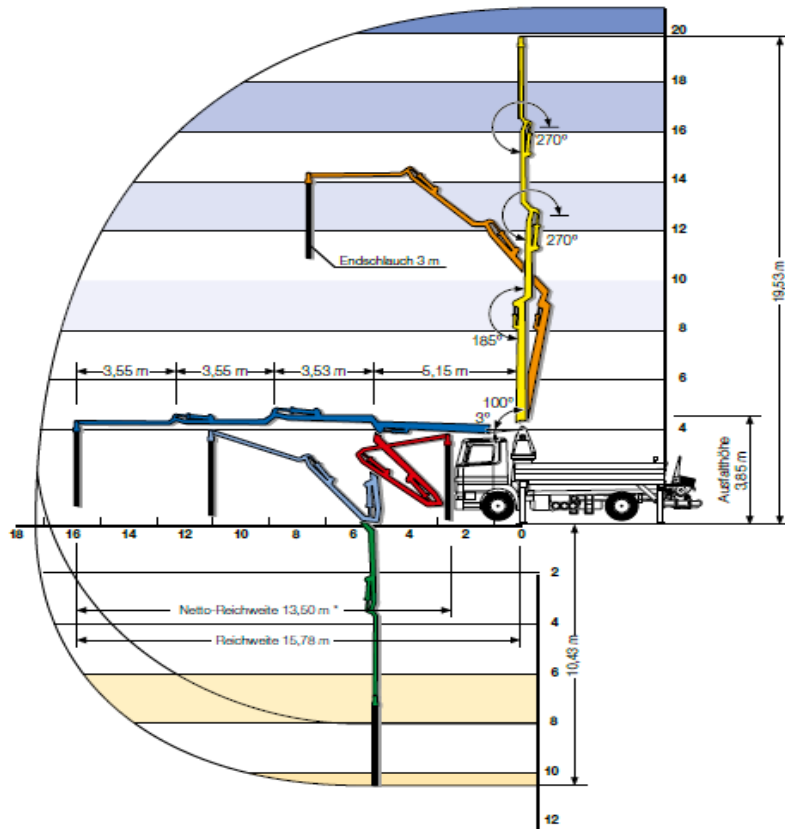
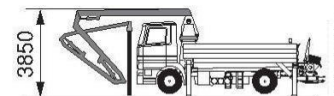
Hinweis: Standardausführung. Maße und Gewichte abhängig von der Ausstattung. Technische Änderungen und Irrtümer vorbehalten.

TECHNISCHE DATEN

SCHWING Autobetonpumpe S 20



Ausfallhöhe



TECHNISCHE DATEN

Verteilermast	
Förderleitung	DN 100
Länge Endschlauch	3 m
Reichhöhe	19,40 m
Reichtiefe	10,40 m
Reichweite	15,80 m
Netto Reichweite	13,30 m*
Faltungsart	ZR

* (ab Vorderkante Fahrgestell)

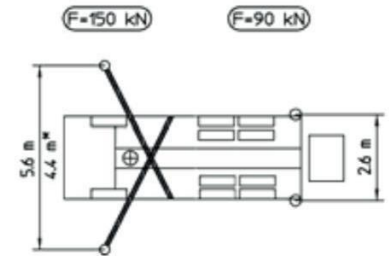
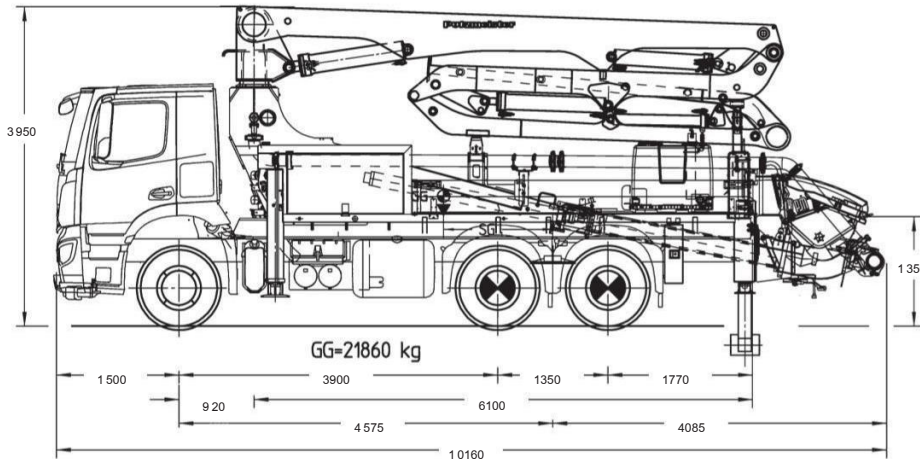
Pumpe	
Pumpenbatterie	P2023 - 110/75
Antrieb	380 l/min
Förderzylinder	230 x 2.000 mm
Fördermenge max.	98 m³ / h
Förderdruck max.	85 bar
Hubzahl	20 1/min
Betonventil	M-Rock

ACHTUNG: Die Maschine darf in keiner Achse mit mehr als 3° Neigung aufgestellt werden!

Hinweise:

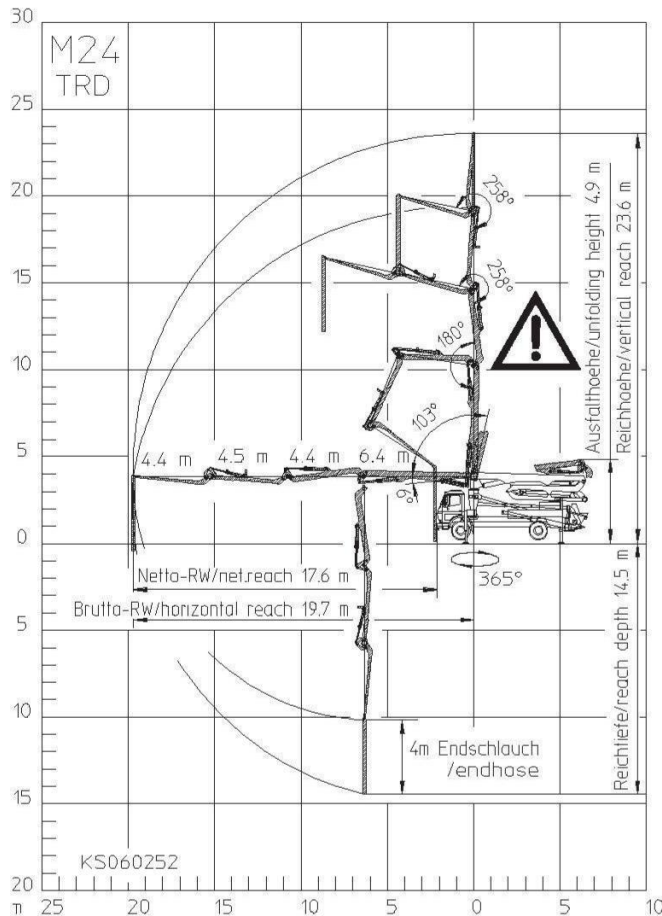
TECHNISCHE DATEN

PUTZMEISTER Autobetonpumpe BSF 24.16 H



* abhängig vom Chassis
Abmessungen sind Konfiguration abhängig.

Hinweis: Serienausführung auf 3 Achsen.
Maße und Gewicht je nach Fahrzeug, Pumpe und Ausstattung.
Maße in mm, beispielhaft MB-Arocs 2636.
Abbildungen enthalten Sonderausstattungen.



TECHNISCHE DATEN

Verteilermast BSF 24.16 H			
Anzahl Arme, Faltungsart			4ZR
Reichhöhe		m	23,6
Reichweite	brutto / netto	m	19,7 / 17,6
Reichtiefe max.		m	14,5
Ausfalthöhe		m	4,9
Länge Endschlauch		m	4
Förderleitung			DN 125
Pumpe		BSF	.16 H
Stangenseite	Fördermenge	m³/h	160
	Förderdruck	bar	85
	Hübe	1/min.	31
Bodenseite	Fördermenge	m³/h	108
	Förderdruck	bar	130
	Hübe	1/min.	21
Förderzylinder		Ø mm	230
Hub		mm	2100

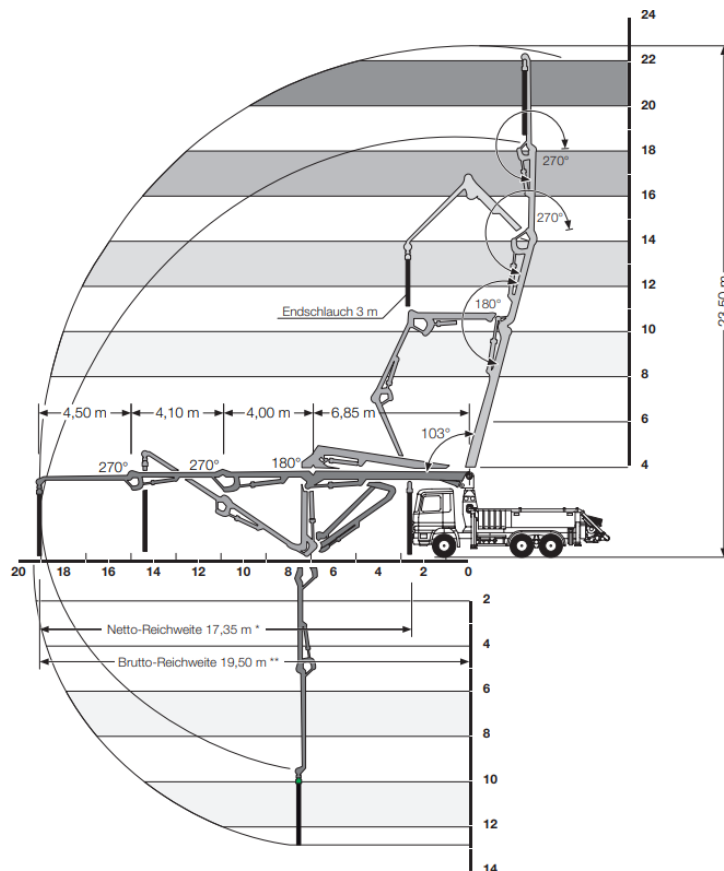
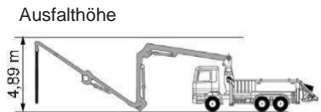
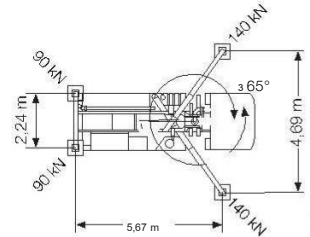
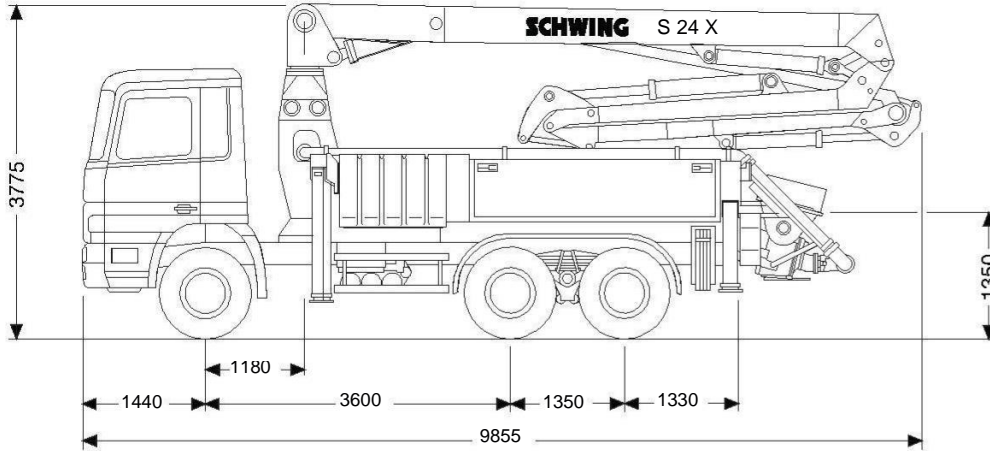
Förderleitung Verteilermast max. 85 bar. Alle Daten max. theoretisch.

ACHTUNG: Die Maschine darf in keiner Achse mit mehr als 3° Neigung aufgestellt werden!

Hinweise:

TECHNISCHE DATEN

SCHWING Autobetonpumpe S 24 X



TECHNISCHE DATEN

Verteilermast S 24 X

Förderleitung	DN 125
Länge Endschlauch	3 m
Reichhöhe	23,50 m
Reichtiefe	12,80 m
Reichweite	19,50 m
Netto Reichweite	17,35 m*
Faltungsart	ZR
* (ab Vorderkante Fahrgestell)	

Pumpe

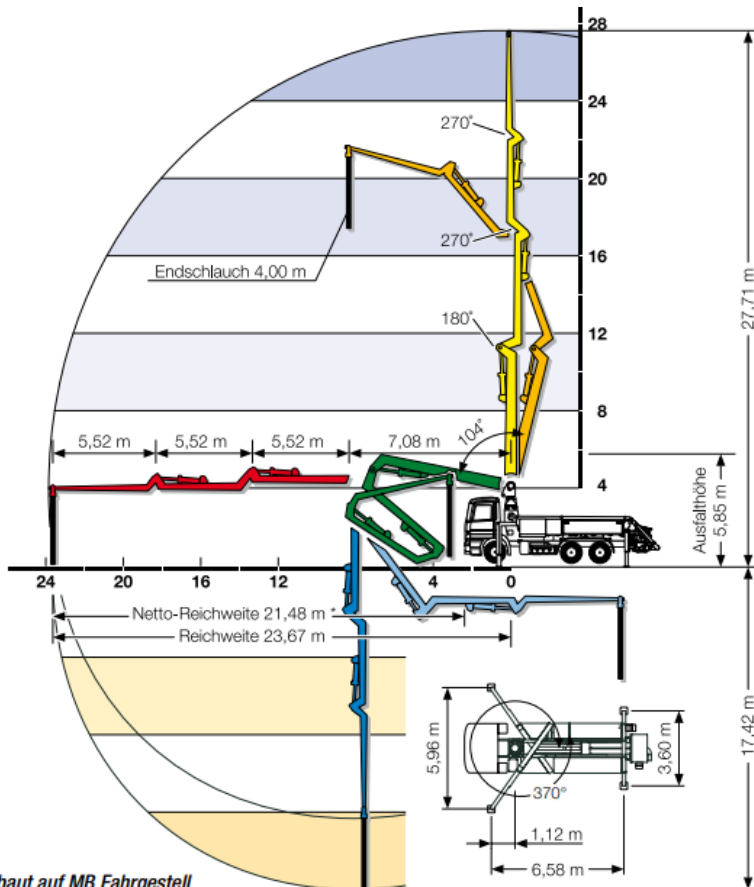
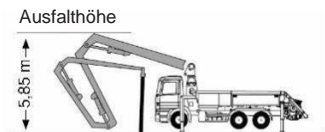
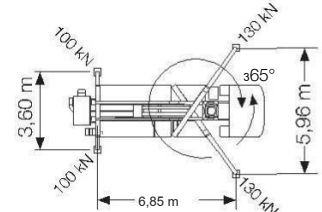
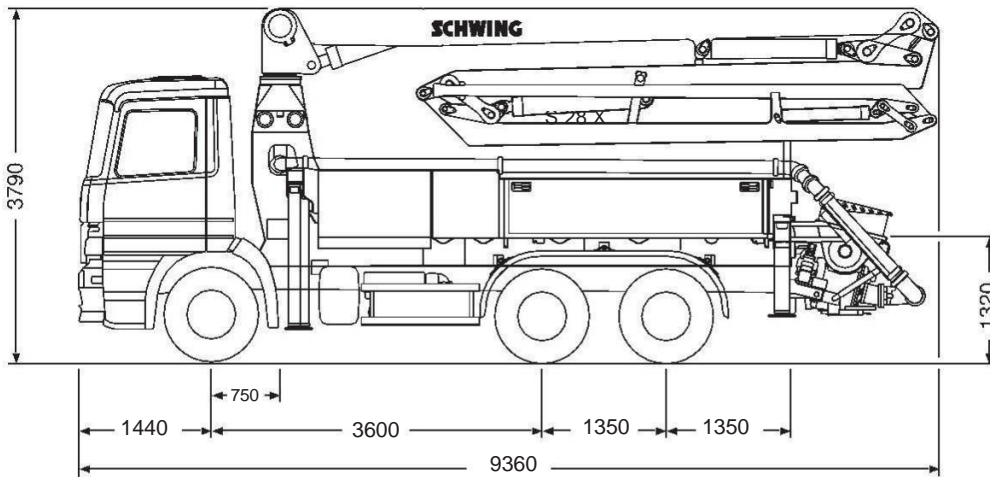
Pumpenbatterie	P2023
Antrieb	535 l/min
Förderzylinder	230 x 2.000 mm
Fördermenge max.	136 m³ / h
Förderdruck max.	85 bar
Hubzahl	27 1/min
Betonventil	B-Rock

ACHTUNG: Die Maschine darf in keiner Achse mit mehr als 3° Neigung aufgestellt werden!

Hinweise:

TECHNISCHE DATEN

SCHWING Autobetonpumpe S 28 X



* Aufgebaut auf MB Fahrgestell

TECHNISCHE DATEN

Verteilermast S 28 X

Förderleitung	DN 125
Länge Endschlauch	4 m
Reichhöhe	27,80 m
Reichtiefe	17,40 m
Reichweite	23,70 m
Netto Reichweite	21,50 m*
Faltungsart	ZR

* (ab Vorderkante Fahrgestell)

Pumpe

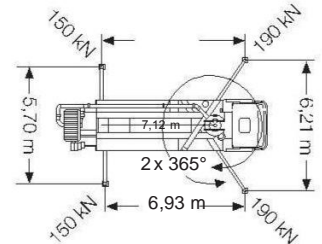
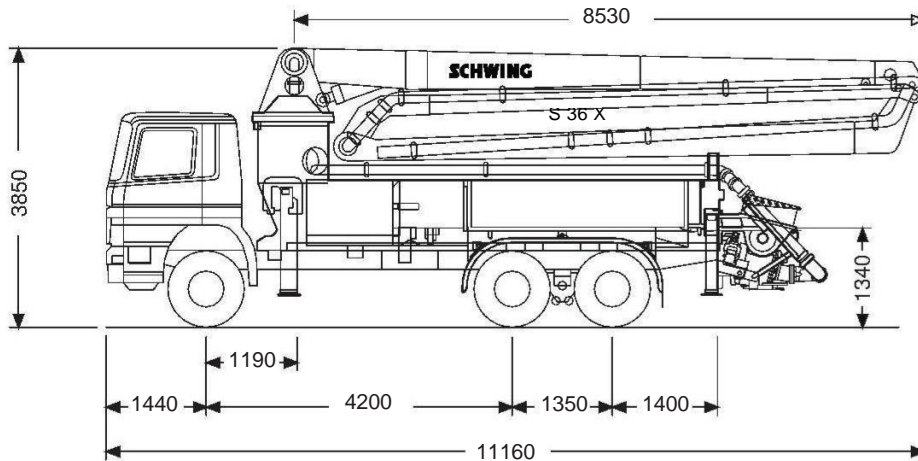
Pumpenbatterie	P2023 - 110/75
Antrieb	535 l/min
Förderzylinder	230 x 2.000 mm
Fördermenge max.	136 m³ / h
Förderdruck max.	85 bar
Hubzahl	27 1/min
Betonventil	M-Rock

ACHTUNG: Die Maschine darf in keiner Achse mit mehr als 3° Neigung aufgestellt werden!

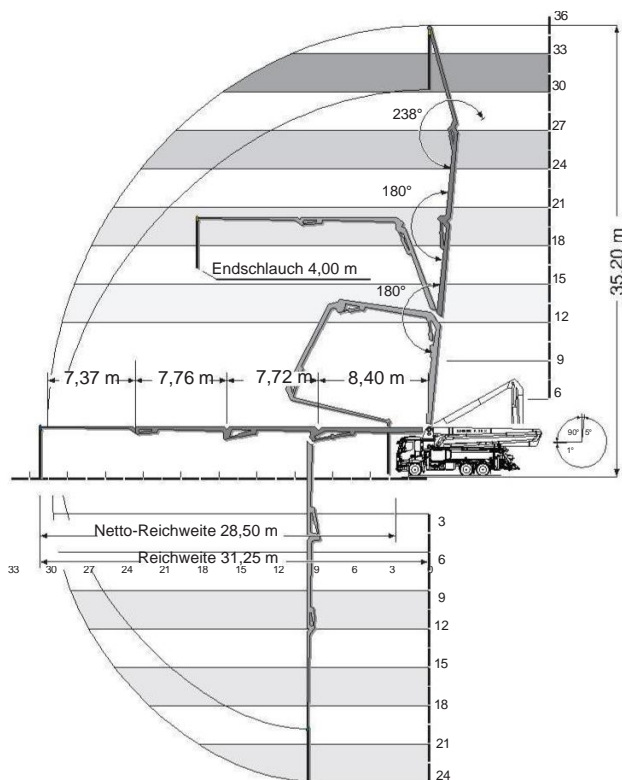
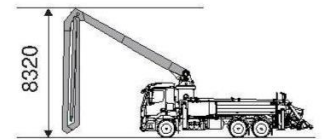
Hinweise:

TECHNISCHE DATEN

SCHWING Autobetonpumpe S 36 X



Ausfalthöhe



TECHNISCHE DATEN

Verteilermast S 36 X

Förderleitung	DN 125
Länge Endschlauch	4 m
Reichhöhe	35,20 m
Reichtiefe	24,00 m
Reichweite	31,25 m
Netto Reichweite	28,50 m
Faltungsart	R

Pumpe

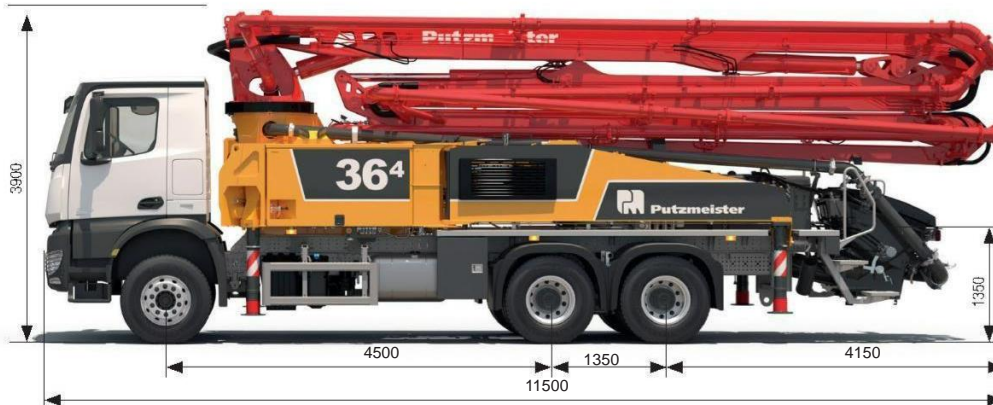
Pumpenbatterie	P2025
Antrieb	636 l/min
Förderzylinder	250 x 2.000 mm
Fördermenge max.	161 m ³ / h
Förderdruck max.	85 bar
Hubzahl	27 1/min
Betonventil	B-Rock

ACHTUNG: Die Maschine darf in keiner Achse mit mehr als 3° Neigung aufgestellt werden!

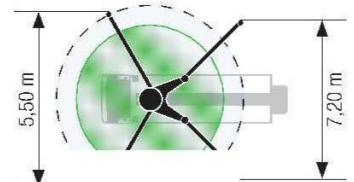
Hinweise:

TECHNISCHE DATEN

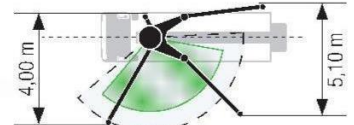
PUTZMEISTER Autobetonpumpe BSF 36.16 H



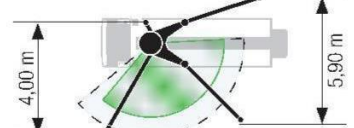
Standard



ESC



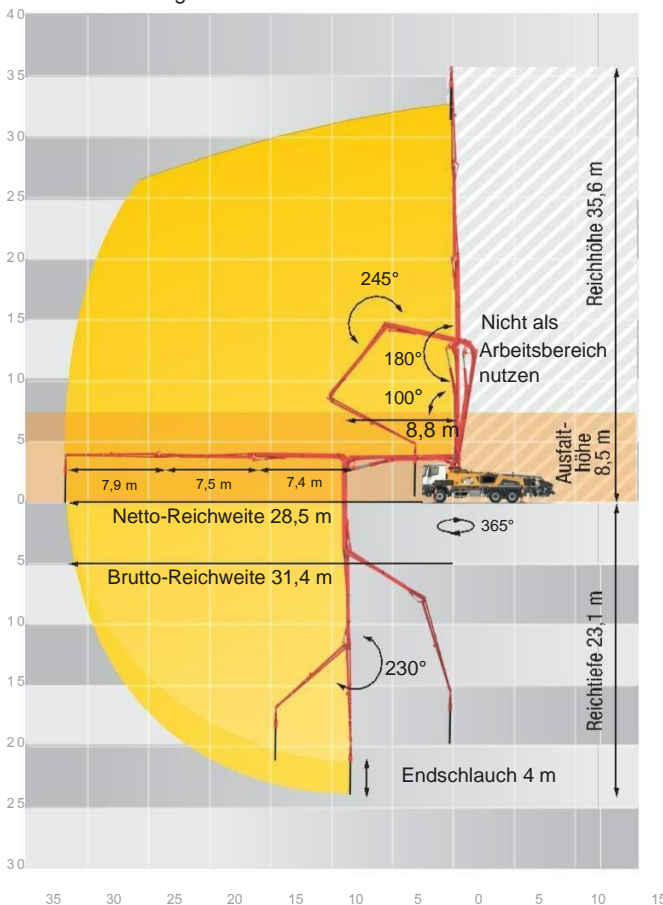
OSS



Abs

Hinweis: Serienausführung. Maße und Gewichte je nach Fahrzeug, Pumpe und Ausstattung veränderbar.

Maße in mm, beispielhaft für MB-Actros 3243. Abbildungen enthalten Sonderausstattungen.



TECHNISCHE DATEN

Verteilermast M 36-4			
Anzahl Arme, Faltungsart			4Z
Reichhöhe	m		35,6
Reichweite	brutto / netto	m	31,4 / 28,5
Reichtiefe max.		m	23,1
Ausfalthöhe		m	8,5
Länge Endschlauch		m	4
Förderleitung			DN 125

Pumpe		BSF	36.16 H
Stangenseite	Fördermenge	m³/h	160
	Förderdruck	bar	85
	Hübe	1/min.	31
Bodenseite	Fördermenge	m³/h	108
	Förderdruck	bar	130
	Hübe	1/min.	21
	Förderzylinder	Ø mm	230
	Hub	mm	2100

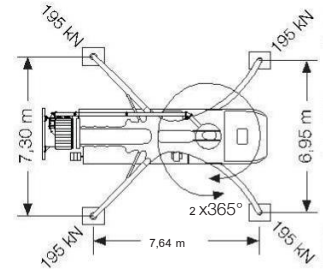
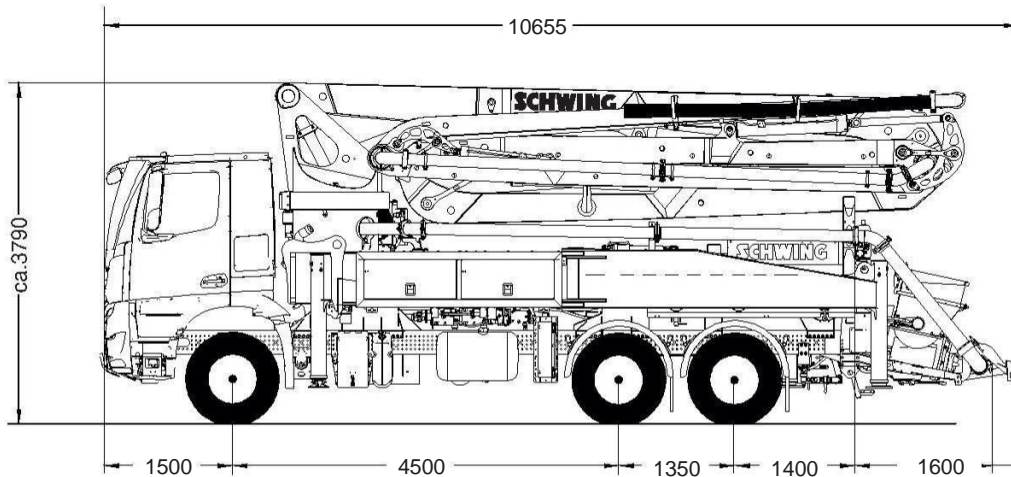
Förderleitung Verteilermast max. 85 bar. Alle Daten max. theoretisch.

ACHTUNG: Die Maschine darf in keiner Achse mit mehr als 3° Neigung aufgestellt werden!

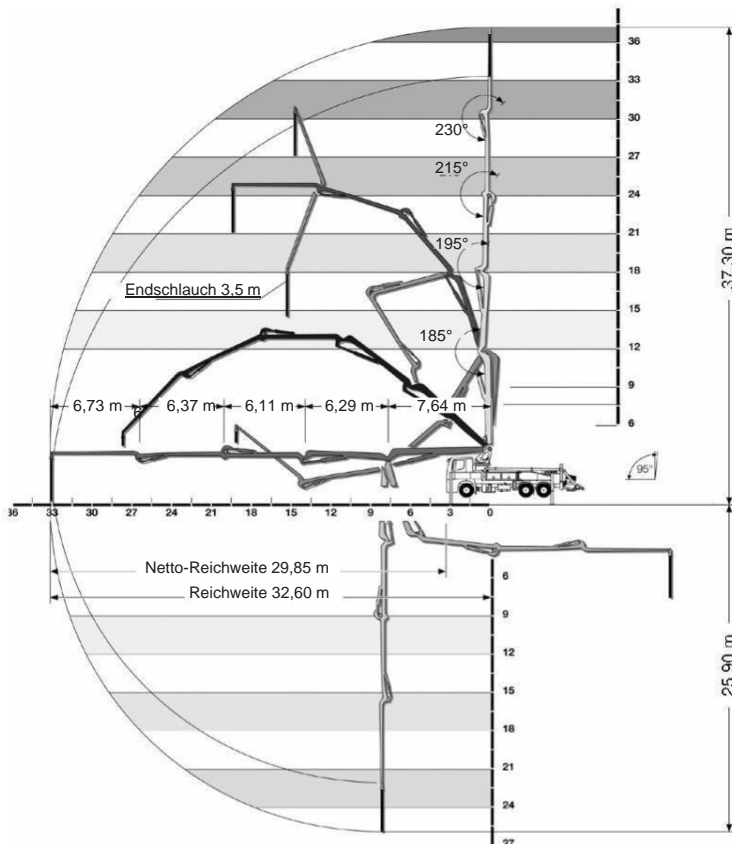
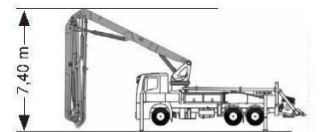
Hinweise:

TECHNISCHE DATEN

SCHWING Autobetonpumpe S 38 SX



Ausfalthöhe



TECHNISCHE DATEN

Verteilmast S 38 SX

Förderleitung	DN 125
Länge Endschlauch	3,5 m
Reichhöhe	37,30 m
Reichtiefe	25,90 m
Reichweite	32,60 m
Netto Reichweite	29,85 m*
Faltungsart	R

* (ab Vorderkante Fahrgestell)

Pumpe

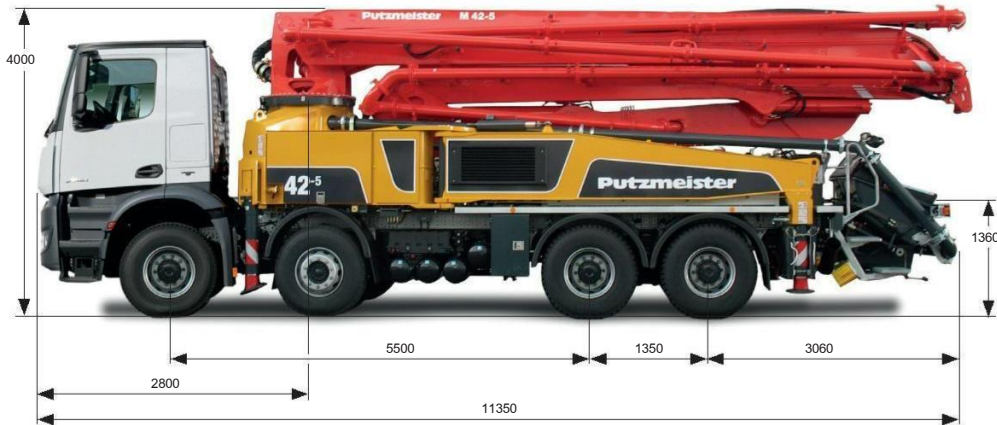
Pumpenbatterie	P2025 - 120/80
Antrieb	535 l/min
Förderzylinder	250 x 2.000 mm
Fördermenge max.	136 m³ / h
Förderdruck max.	85 bar
Hubzahl	23 1/min
Betonventil	B-Rock

ACHTUNG: Die Maschine darf in keiner Achse mit mehr als 3° Neigung aufgestellt werden!

Hinweise:

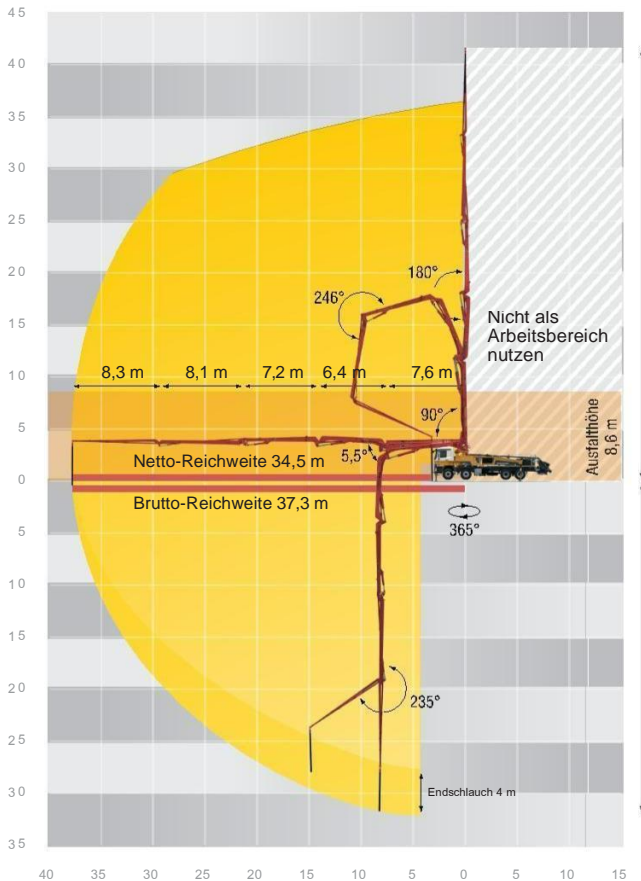
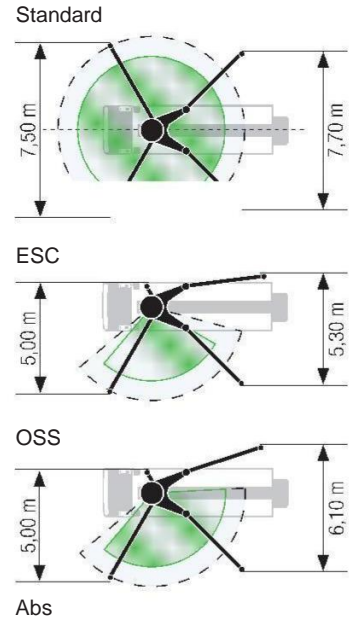
TECHNISCHE DATEN

PUTZMEISTER Autobetonpumpe BSF 42.16 H LS



Hinweis: Standardausführung. Maße und Gewichte je nach Fahrzeug, Pumpe und Ausstattung veränderbar.

Maße in mm, beispielhaft für MB Actros 3241, Euro 5. Abbildungen enthalten Sonderausstattungen.



TECHNISCHE DATEN

Verteilermast M 42-5			
Anzahl Arme, Faltungsort			5RZ
Reichhöhe	m		41,6
Reichweite	brutto / netto	m	37,3 / 34,5
Reichtiefe max.	m		31,0
Ausfalthöhe	m		8,6
Länge Endschlauch	m		4
Förderleitung			DN 125

Pumpe		BSF	16 H LS
Bodenseite	Fördermenge	m ³ /h	160
	Förderdruck	bar	85
	Hübe	1/min.	26
	Förderzylinder	Ø mm	250
	Hub	mm	2100

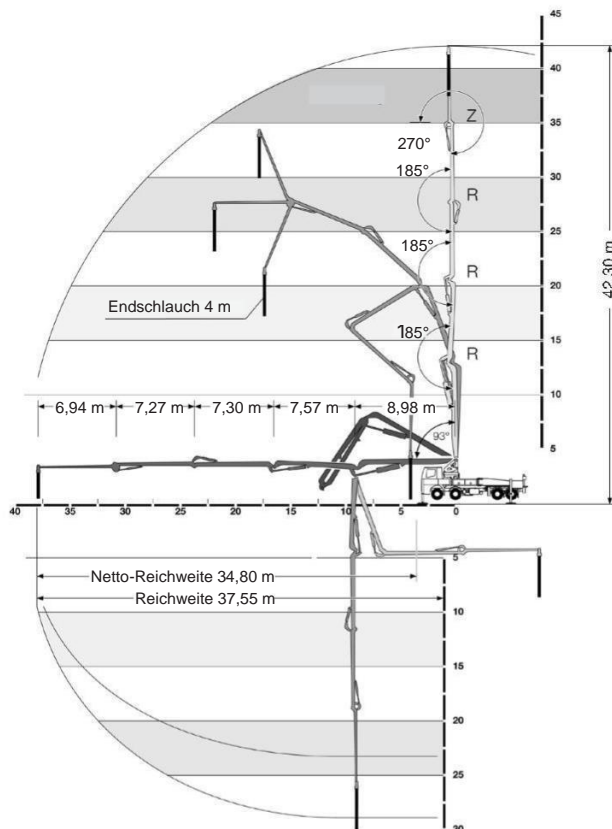
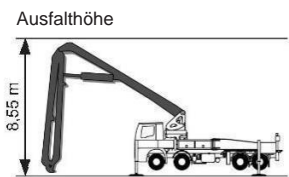
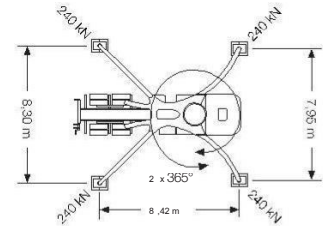
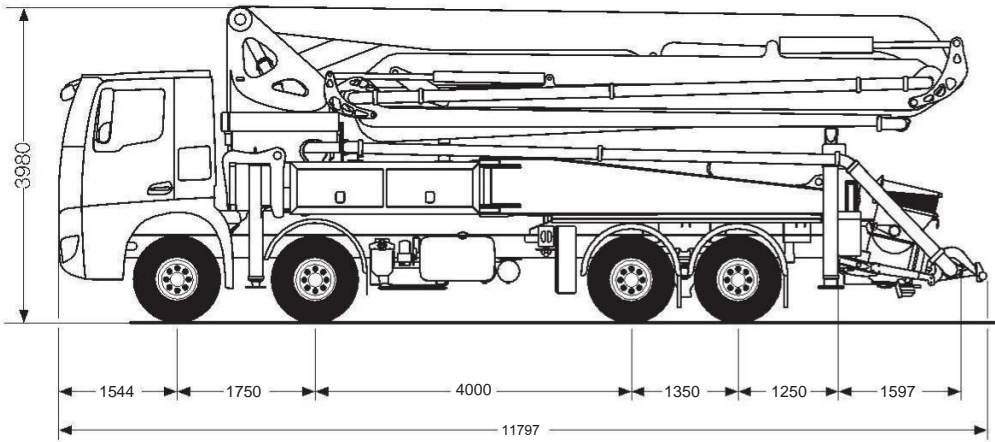
Förderleitung Verteilermast max. 85 bar. Alle Daten max. theoretisch.

ACHTUNG: Die Maschine darf in keiner Achse mit mehr als 3° Neigung aufgestellt werden!

Hinweise:

TECHNISCHE DATEN

SCHWING Autobetonpumpe S 43 SX III



TECHNISCHE DATEN

Verteilmast S43 SX III

Förderleitung	DN 125
Länge Endschlauch	1 + 3 m
Reichhöhe	42,30 m
Reichtiefe	29,90 m
Reichweite	37,55 m
Netto Reichweite	34,80 m*
Faltungsart	RZ

* (ab Vorderkante Fahrgestell)

Pumpe

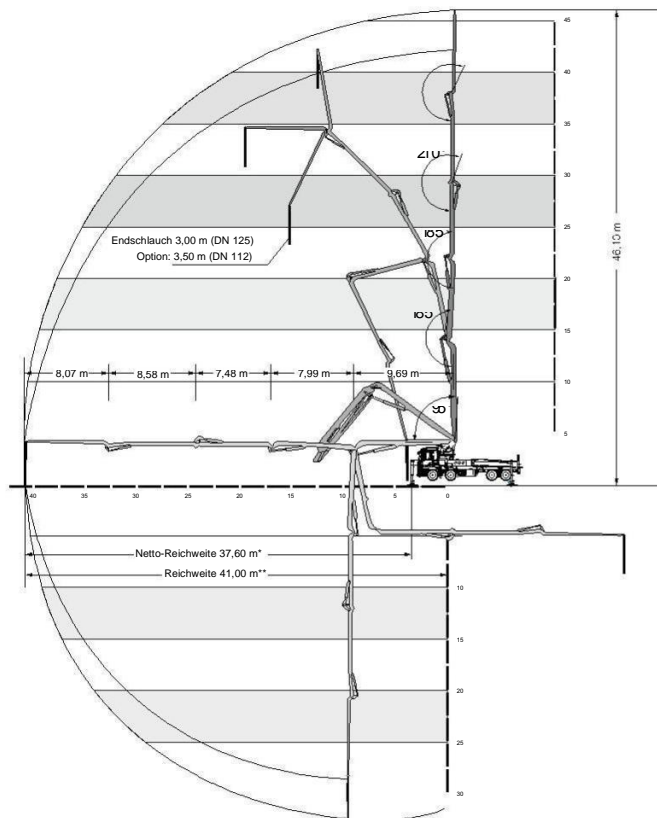
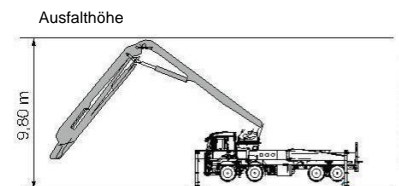
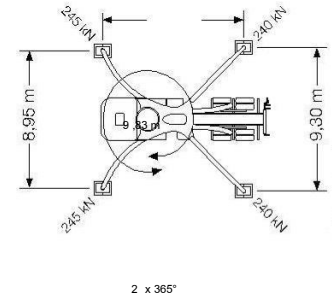
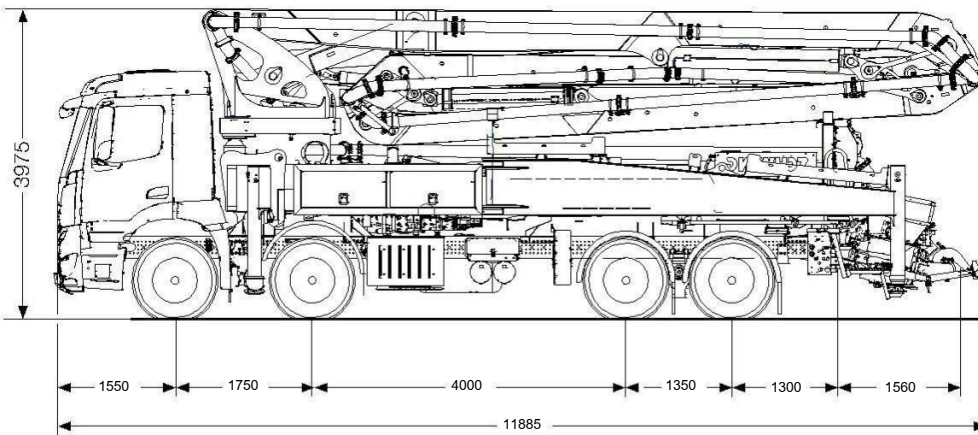
Pumpenbatterie	P2525 - 120/85
Antrieb	636 l/min
Förderzylinder	250 x 2.500 mm
Fördermenge max.	162 m³ / h
Förderdruck max.	85 bar
Hubzahl	22 1/min
Betonventil	B-Rock

ACHTUNG: Die Maschine darf in keiner Achse mit mehr als 3° Neigung aufgestellt werden!

Hinweise:

TECHNISCHE DATEN

SCHWING Autobetonpumpe S 47 SX III



TECHNISCHE DATEN

Verteilermast S 47 SX III

Förderleitung	DN 125
Länge Endschlauch	3 m
Reichhöhe	46,10 m
Reichtiefe	32,40 m
Reichweite	41,00 m
Netto Reichweite	37,60 m*
Faltungsart	R
* (ab Vorderkante der Abstützung)	

Pumpe

Pumpenbatterie	P2525 - 120/85
Antrieb	636 l/min
Förderzylinder	250 x 2.500 mm
Fördermenge max.	162 m³ / h
Förderdruck max.	85 bar
Hubzahl	22 1/min
Betonventil	B-Rock

ACHTUNG: Die Maschine darf in keiner Achse mit mehr als 3° Neigung aufgestellt werden!

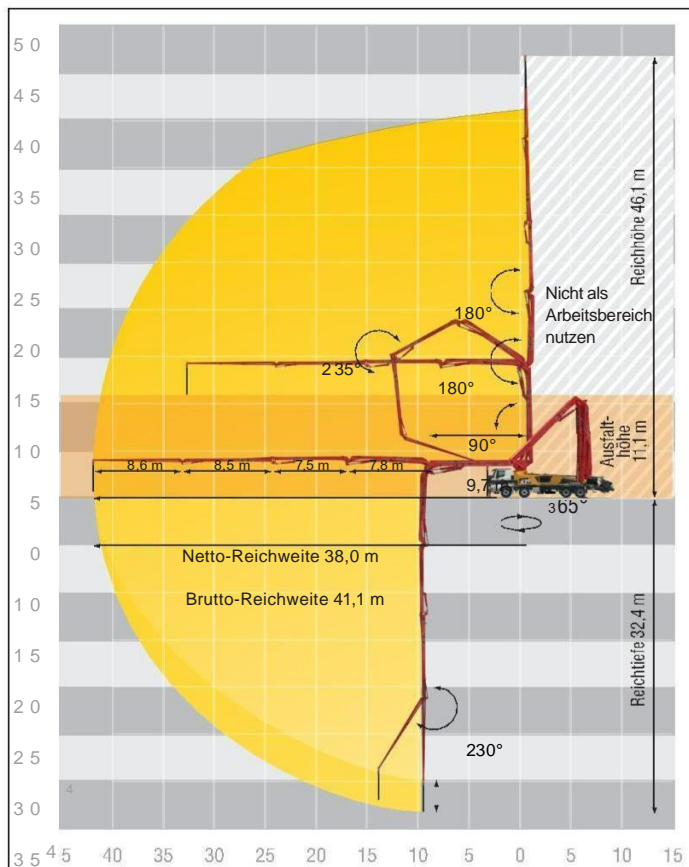
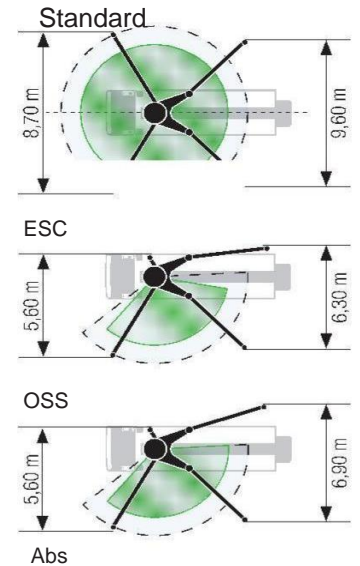
Hinweise:

TECHNISCHE DATEN

PUTZMEISTER Autobetonpumpe BSF 47.17 i LS



Hinweis: Standardausführung. Maße und Gewichte je nach Fahrzeug. Pumpe und Ausstattung veränderbar.
Maße in mm, beispielhaft für MB-Arocs 4143. Abbildungen enthalten Sonderausstattungen.



TECHNISCHE DATEN

Verteilermast M 47-5			
Anzahl Arme, Faltungsart			5RZ
Reichhöhe			46,1
Reichweite	brutto / netto	m	41,1 / 38,0
Reichtiefe max.		m	32,4
Ausfalthöhe		m	11,1
Länge Endschlauch		m	3
Förderleitung		m	DN 125

		BSF	.17 i LS
Pumpe	Fördermenge	m ³ /h	170
	Förderdruck	bar	85
Bodenseite	Hübe	1/min.	27
	Förderzylinder	Ø mm	250
	Hub	mm	2100

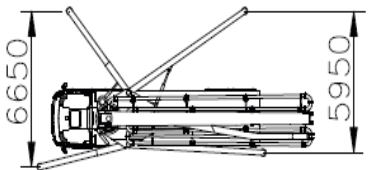
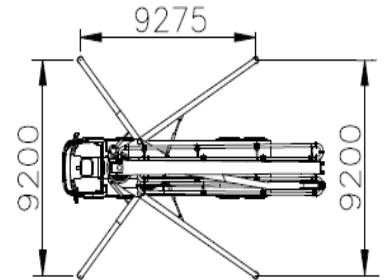
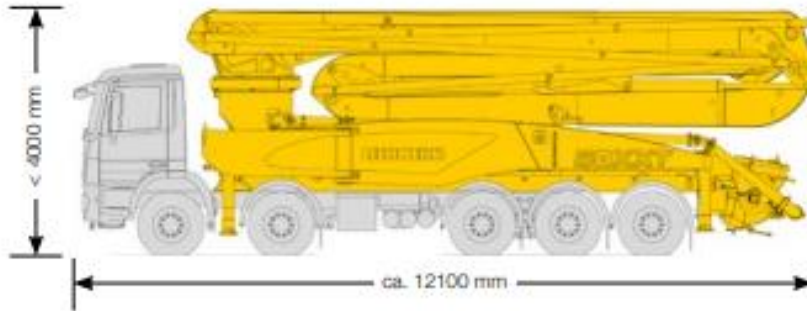
Förderleitung Verteilermast max. 85 bar. Alle Daten max. theoretisch.

ACHTUNG: Die Maschine darf in keiner Achse mit mehr als 3° Neigung aufgestellt werden!

Hinweise:

TECHNISCHE DATEN

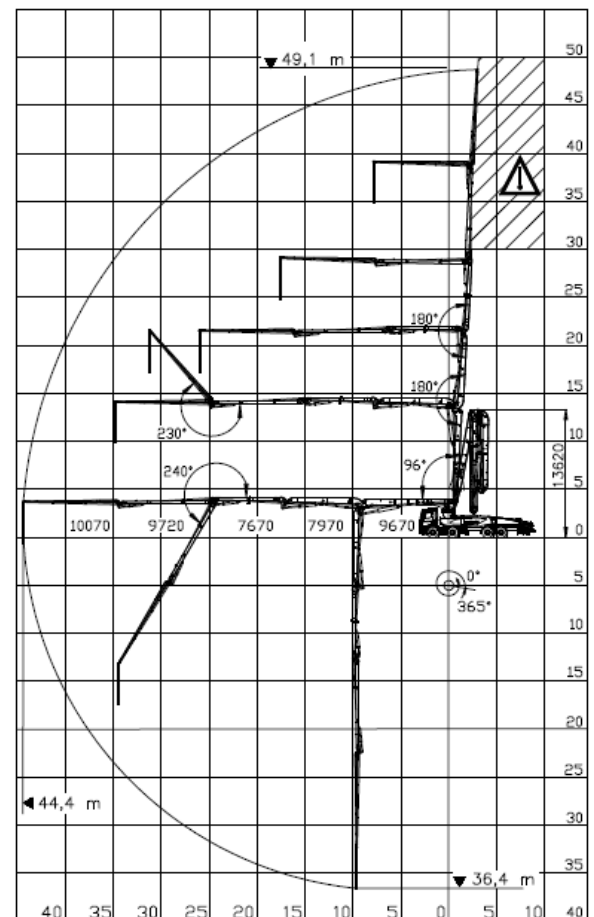
Liebherr Großverteilmastpumpe 50



Auf der Baustelle ist sicher zu stellen, dass die Betonpumpe waagrecht stehen kann. Bei einer Neigung der Maschine von mehr als 3° ist die Standsicherheit gefährdet und die Maschine arbeitet nicht mehr.

Max. Fördermenge (stangenseitig)	167 m ³ /h
Max. Fördermenge (kolbenseitig)	115 m ³ /h
Max. Betondruck (stangenseitig)	80 bar
Max. Betondruck (kolbenseitig)	119 bar
Pumpzyklen(stangenseitig)	27/min.
Pumpzyklen (kolbenseitig)	19/min.
Betonfördervolumen Doppelhub	199 L

Max. Hydraulikdruck	320 bar
Antriebzylinder	140/80x2400
Trichterkapazität	600 L
Geräuschemission	119 db
Förderzylinder Ø mm x Hub	230 x 2400
Max. Hydraulikdruck	320 bar

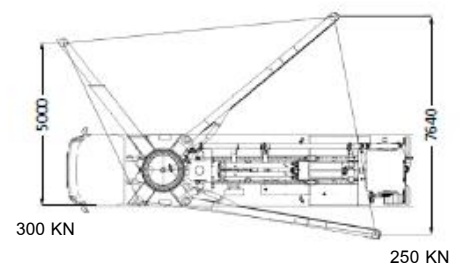
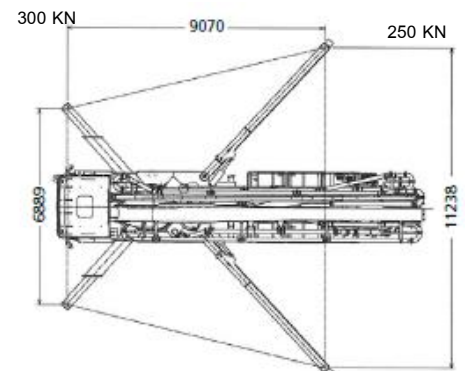
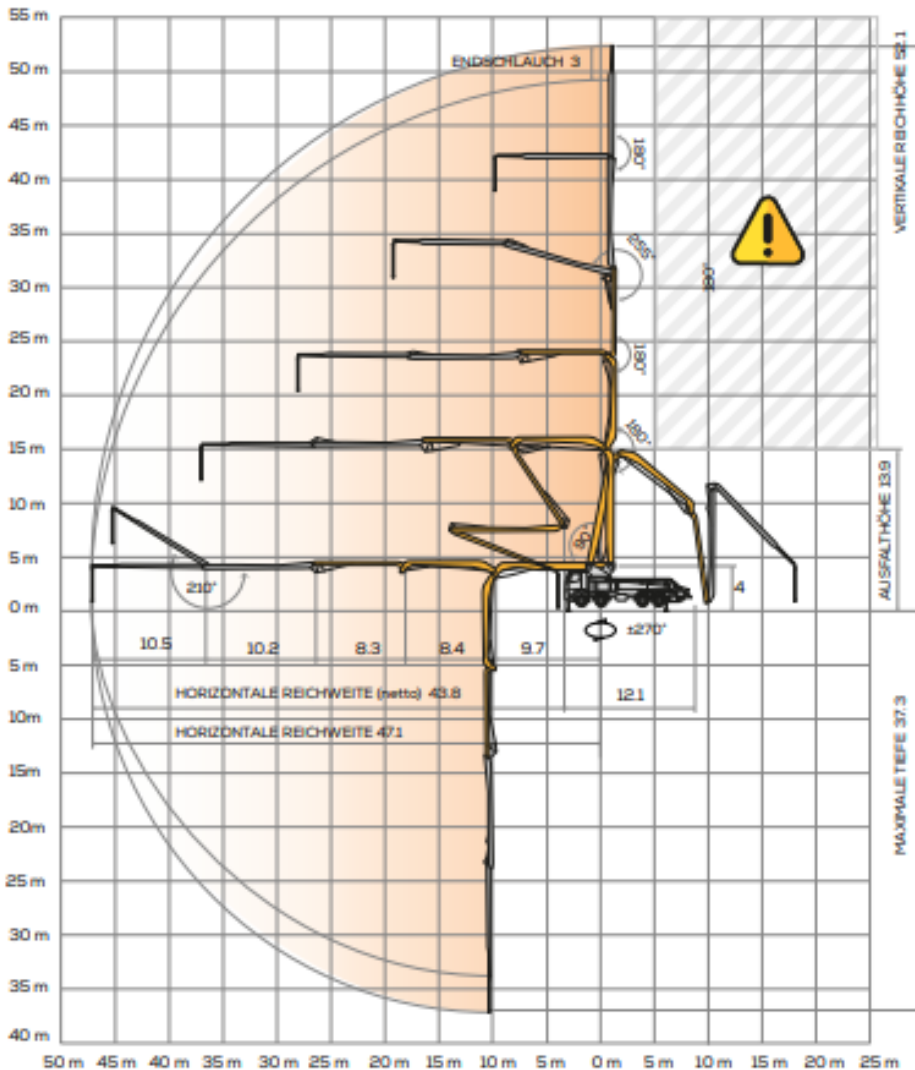


TECHNISCHE DATEN

Großverteilmastpumpe K53H RZ



Auf der Baustelle ist sicher zu stellen, dass die Betonpumpe waagrecht stehen kann.
Bei einer Neigung der Maschine von mehr als 3° ist die Standsicherheit gefährdet und die Maschine arbeitet nicht mehr.



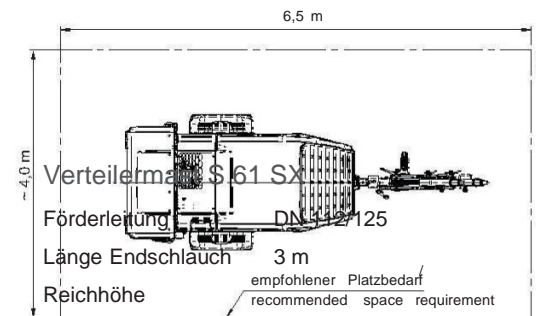
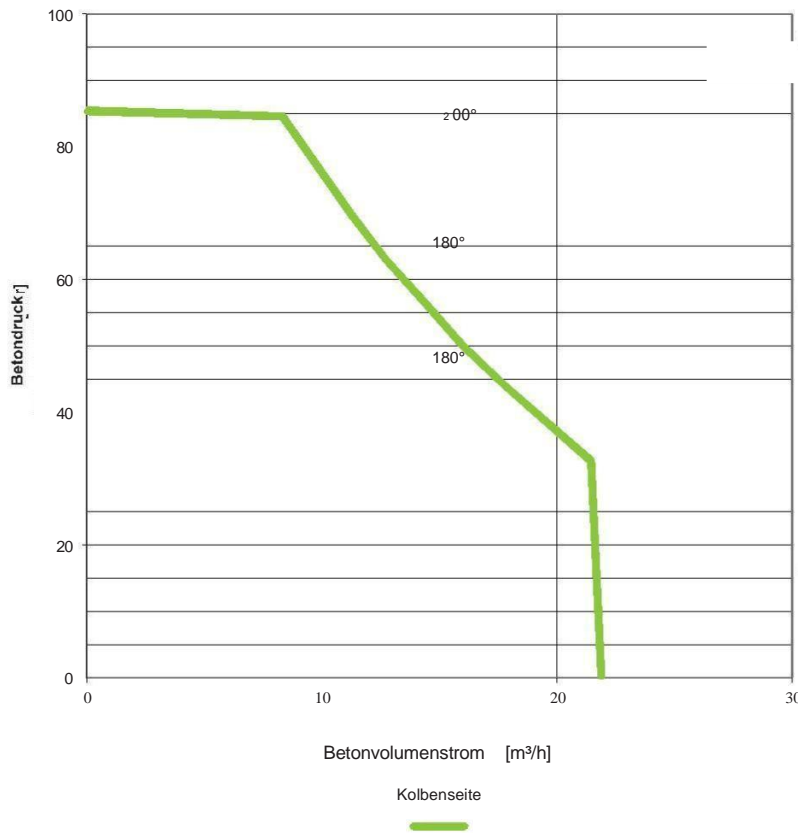
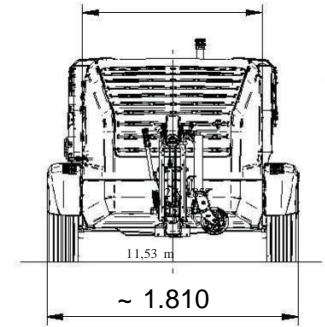
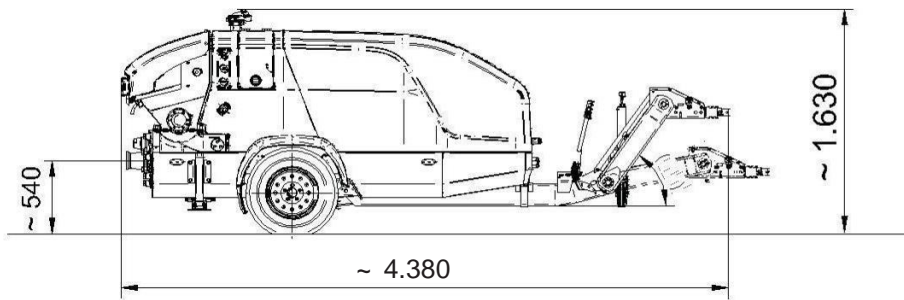
TECHNISCHE DATEN

Förderleitungsdurchmesser	mm	125
Max. Reichhöhe	m	52.1
Max. Reichweite (von Drehachse)	m	47.1
Horizontale Reichweite (netto)	m	43.8
Notwendige Ausfalthöhe	m	13.9
Anzahl der Mastsegmente		5
Öffnungswinkel Mastsegment 1		90°
Öffnungswinkel Mastsegment 2		180°
Öffnungswinkel Mastsegment 3		180°
Öffnungswinkel Mastsegment 4		255°
Öffnungswinkel Mastsegment 5		210°
Schwenkwinkelbereich		+/-270°
Endschlauchlänge	m	3

Max. theor. Fördermenge	m ³ /h	180
Max. Förderdruck	bar	83
Förderzylinder (Durchmesser x Hub)	mm	260 x 2100
Trichterkapazität	l	600
Ölkreislauf		geschlossen

TECHNISCHE DATEN

SCHWING Anhängerpumpe TP 100 D



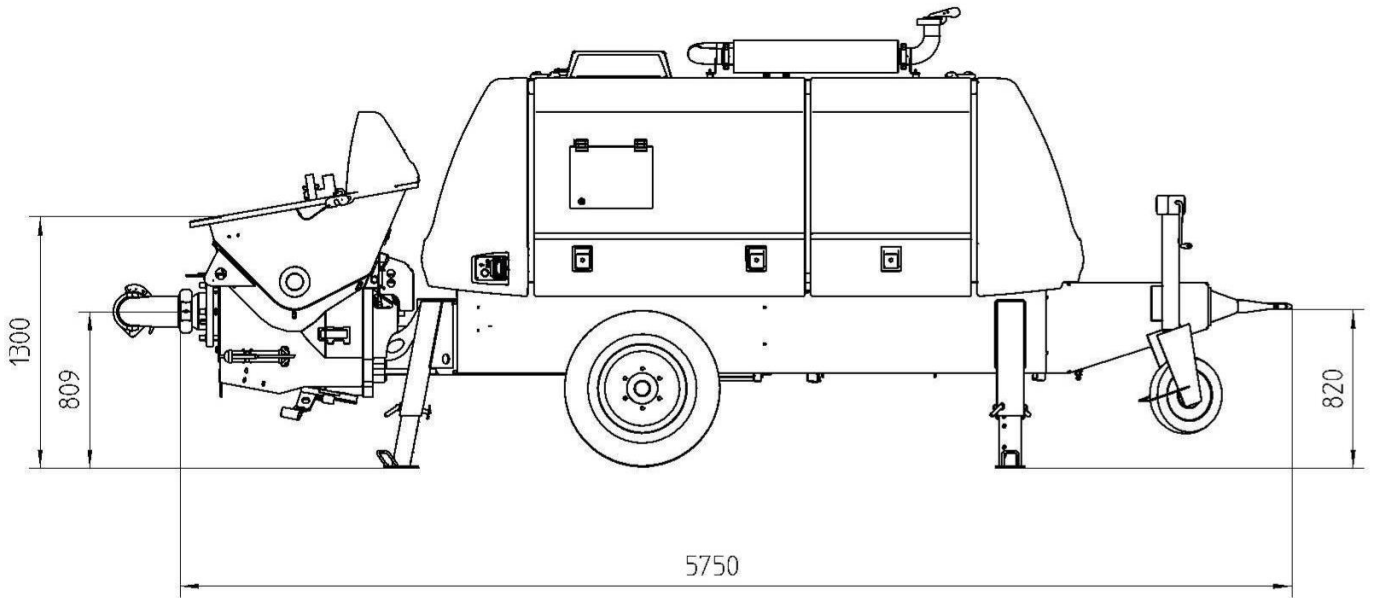
TECHNISCHE DATEN

Pumpe	
Pumpenbatterie	P0615
Förderzylinder	150 x 650 mm kolbenseitig
Fördermengemax. m³/h	22
Förderdruckmax. bar	85
Hubzahl 1/min	37 21
Motor	
Motortyp	Diesel CAT C1.7
Motorleistung	36 kW
Abgasstufe	Stage V/Tier 4f

Hinweise:

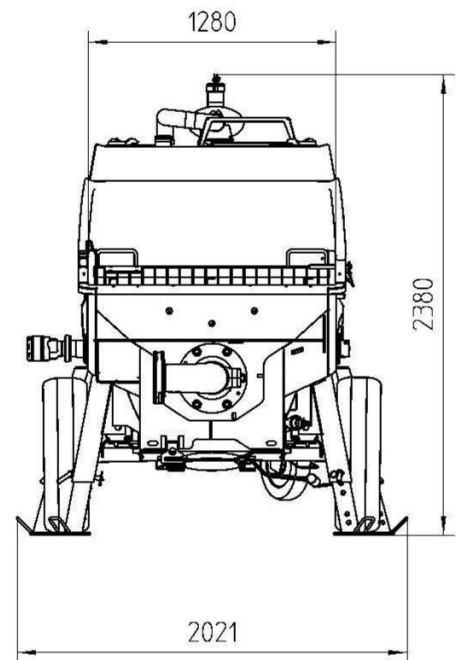
TECHNISCHE DATEN

PUTZMEISTER Stationäre Betonpumpe BSA 1409 D



TECHNISCHE DATEN

Stationäre Betonpumpe		BSA1409 D
Fördermenge	m ³ /h	97 / 67*
Förderdruck	bar	71 / 106*
Förderzylinder	Ømm	200
Förderzylinder-Hub	mm	1400
Hübe/ Minute		37 / 25*
Motorleistung	kW	140
Betontrichter		RS909
Inhalt	l	ca. 600
Einfüllhöhe	m	1,3
Rohrweiche		S 2015 D
Rohrleitungsabgang	mm	SK125
Druckstutzenkupplung	"	5,5
Steuerung		EPSFFH
Gewicht	kg	4500



* Option, Werte bei bodenseitiger Beaufschlagung der

Alle Angaben max. theoretisch

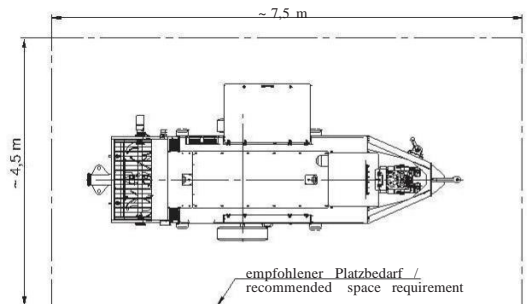
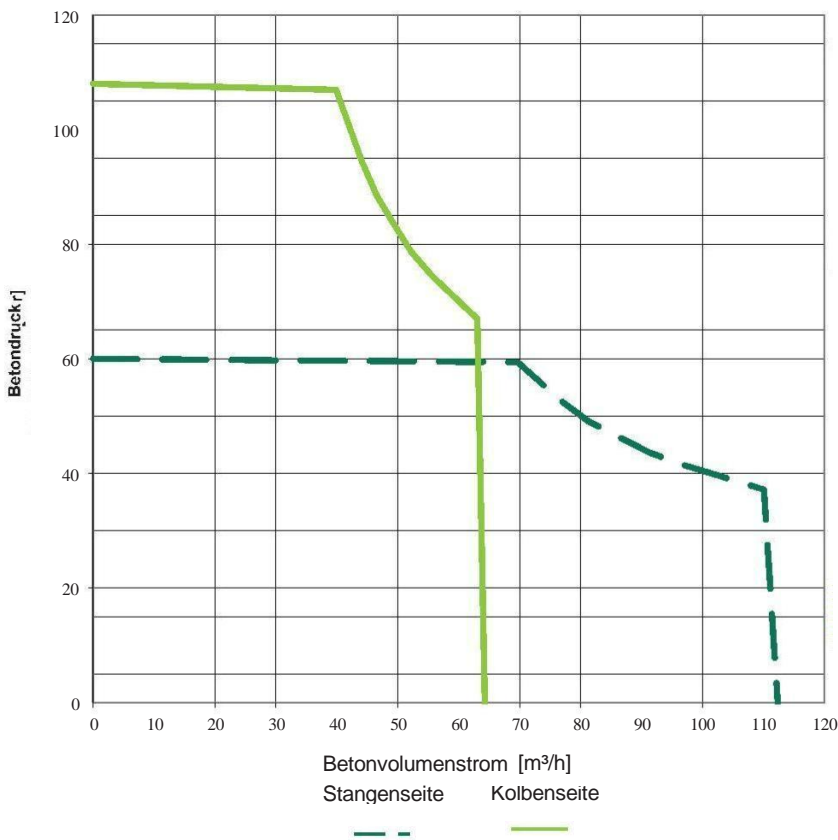
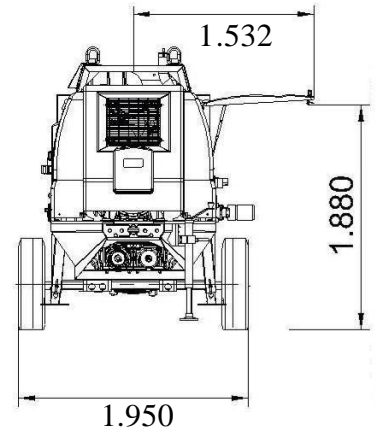
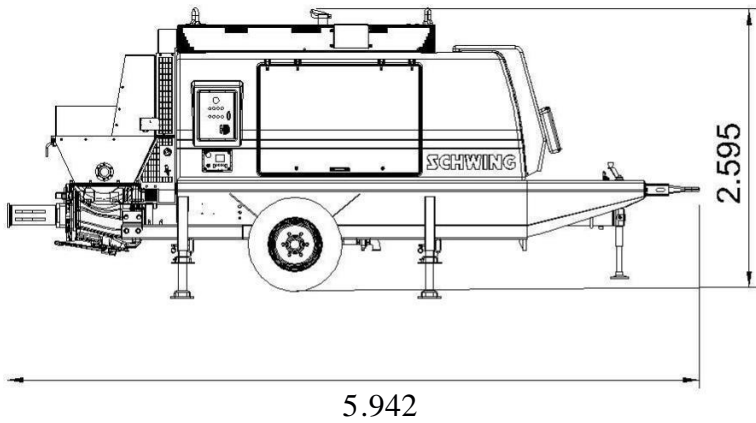
Hinweis: Standardausführung. Maße und Gewichte abhängig von der Ausstattung.

Technische Änderungen und Irrtümer vorbehalten.

Hinweise:

TECHNISCHE DATEN

SCHWING Stationäre Betonpumpe SP 2800 D



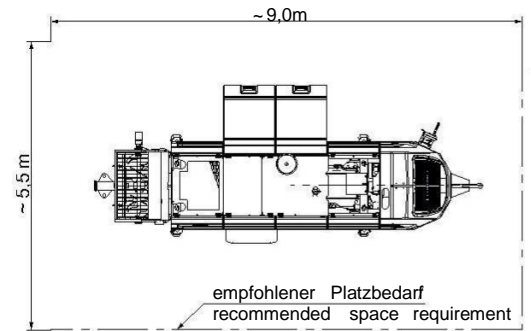
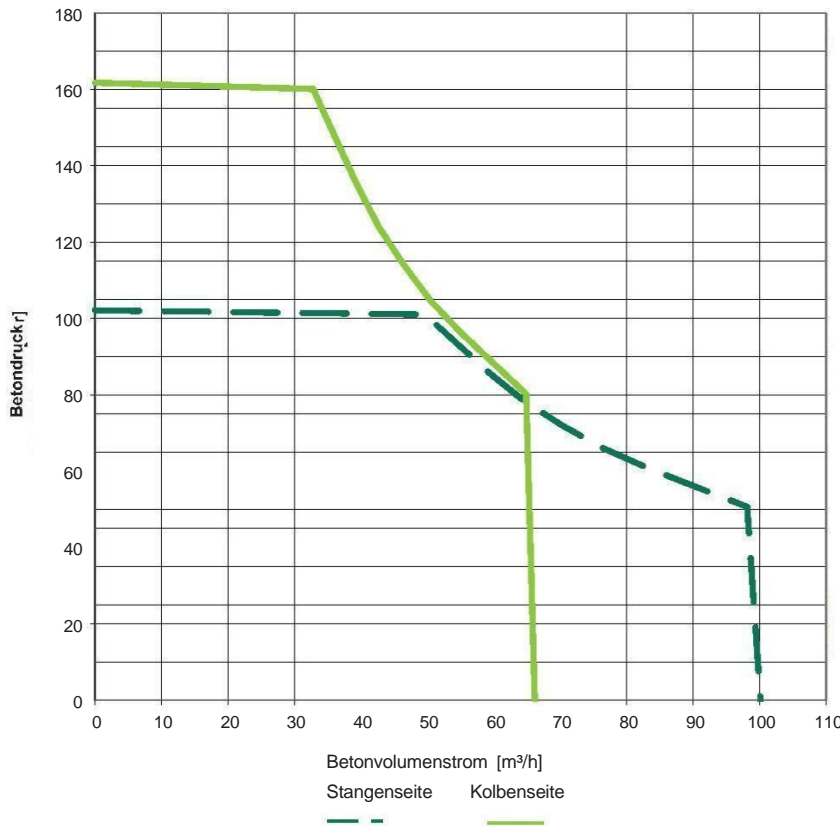
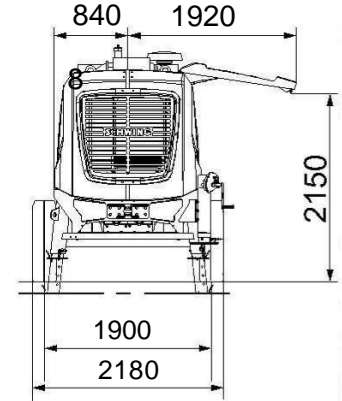
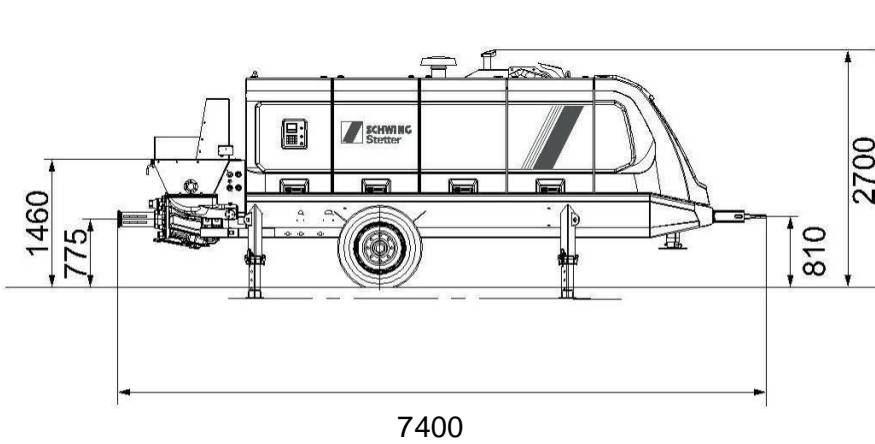
TECHNISCHE DATEN

Pumpe		
Pumpenbatterie	P1620	
Förderzylinder	200 x 1.600 mm	
	stangenseitg	kolbenseitig
Fördermenge max. m³/h	112	64
Förderdruck max. bar	60	108
Hubzahl 1/min	37	21
Motor		
Motortyp	Diesel CAT C7.1	
Motorleistung	168 kW	
Abgasstufe	Stage IV/Tier 4f	

Hinweise:

TECHNISCHE DATEN

SCHWING Stationäre Betonpumpe SP 3800 D



TECHNISCHE DATEN

Pumpe	
Pumpenbatterie	P2020
Förderzylinder	200 x 2.000 mm
	stangenseitig kolbenseitig
Fördermenge max. m³ / h	100 66
Förderdruck max. bar	102 162
Hubzahl 1/min	27 17
Betonventil	L-Rock
Motor	
Motortyp	Diesel CAT C7.1
Motorleistung	205 kW
Abgasstufe	Stage V/Tier 4f
Kraftstofftank	400 l

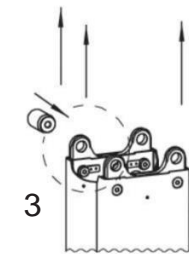
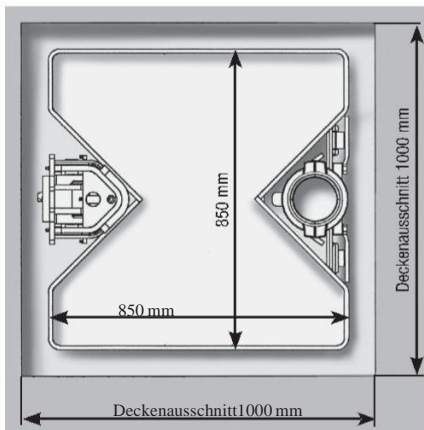
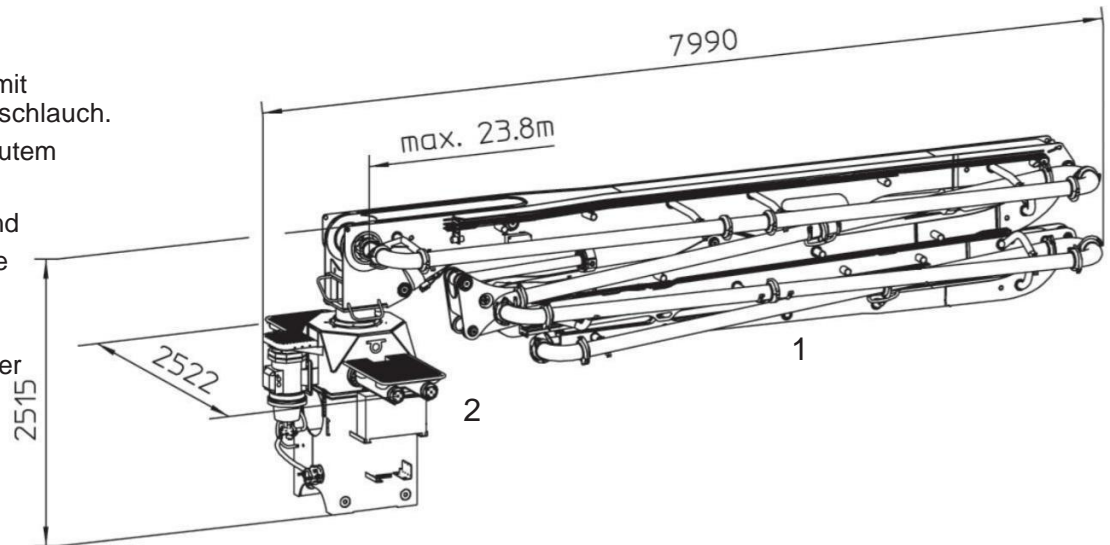
Hinweise:

TECHNISCHE DATEN

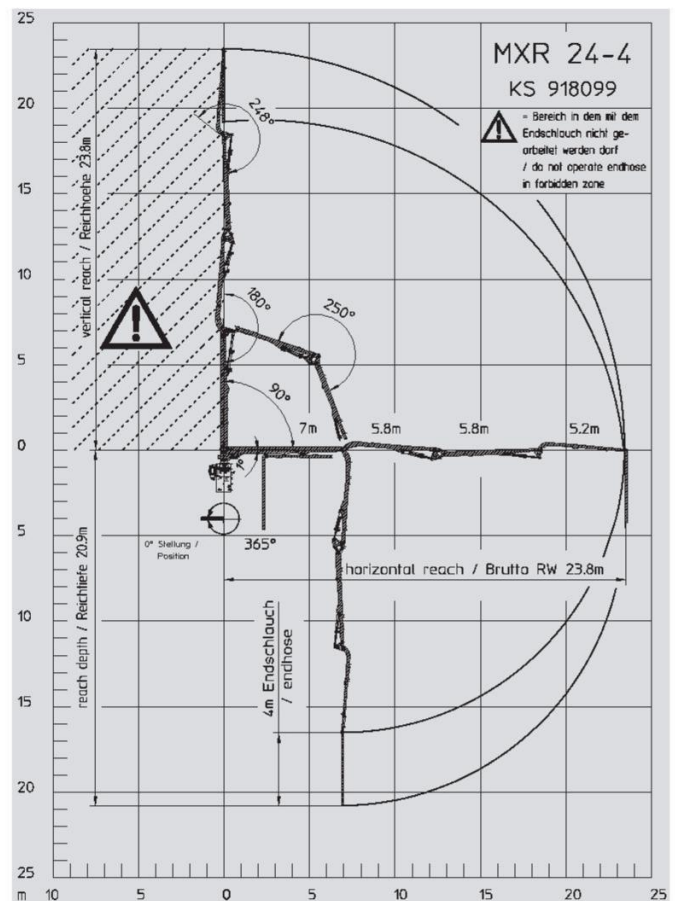
PUTZMEISTER Stationärer Verteilermast MXR 24-4

Beschreibung

- 1 4-armiges Armpaket mit Betonleitung und Endschlauch.
- 2 Mastbock mit angebautem Hydraulikaggregat,
- 3 Integriertem Öltank und Putzmeister Rohrsäule Elektroschaltschrank RS850
- 4 Querschnitt Putzmeister Rohrsäule RS850 und passendem Deckenausschnitt



4



Abmessungen sind Konfiguration abhängig

TECHNISCHE DATEN

Verteilermast MXR 24-4			
Anzahl Arme			4
Reichhöhe	m		23,8
Reichweite	m		23,8
Reichtiefe max.	m		20,9
Förderleitung			DN125
Länge Endschlauch	m		4
Freistehende Höhe max.	m		25,5
Schwenkbereich	°		365
Gewicht	Armpaket	t	3,9
	Mastbock	t	2,1

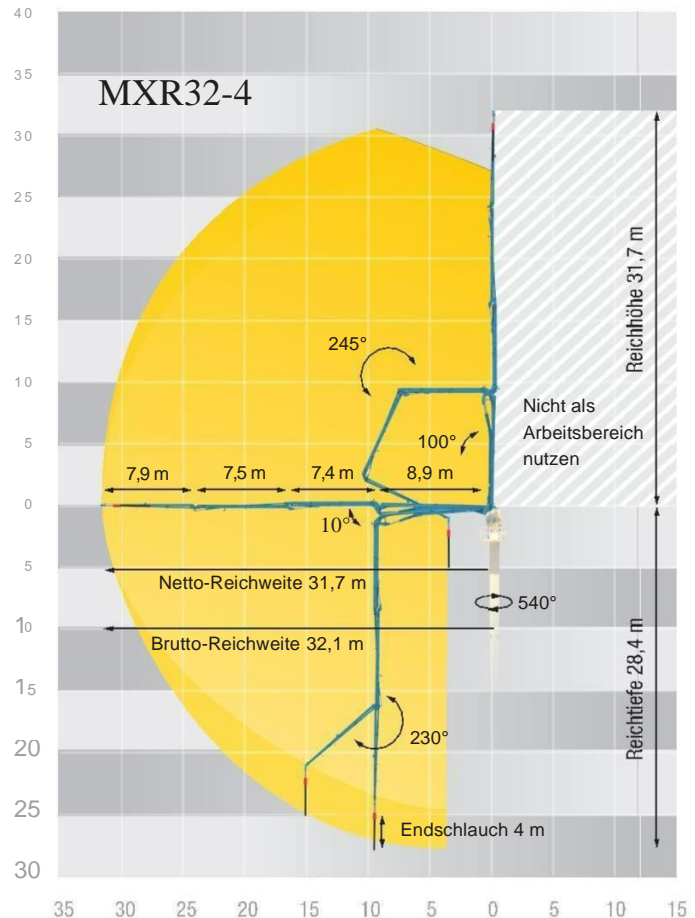
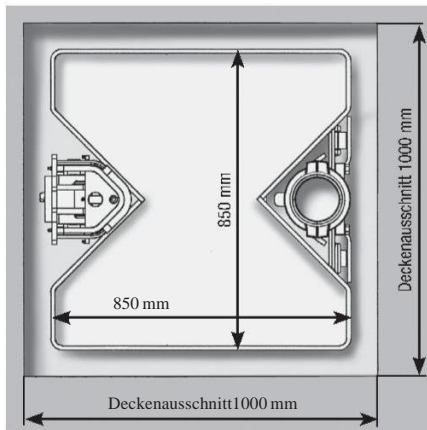
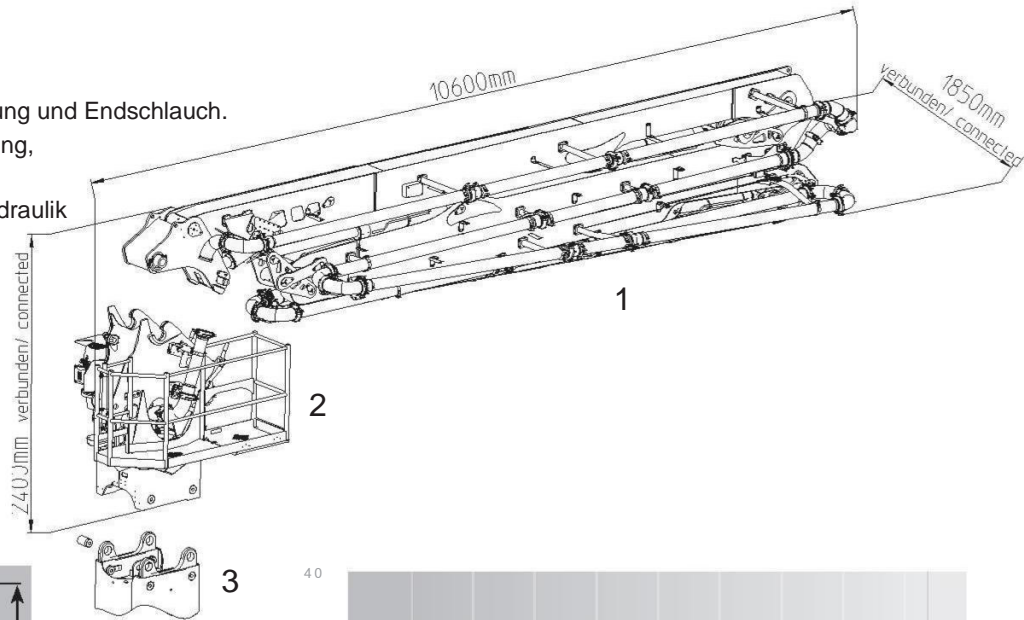
Hinweise:

TECHNISCHE DATEN

PUTZMEISTER Stationärer Verteilmast MXR 32-4

Beschreibung

- 1 4- armiges Armpaket mit Betonleitung und Endschlauch.
- 2 Mastbock mit Schnelltrenneinrichtung, angebautes Hydraulikaggregat, integriertem Hydraulik Öltank und Elektroschaltschrank
- 3 Putzmeister Rohrsäule RS850
- 4 Querschnitt Putzmeister Rohrsäule RS850 und Deckenausschnitt



TECHNISCHE DATEN

Verteilmast MXR 32-4			
AnzahlArme			4
Reichhöhe	m		31,7
Reichweite	m		32,1*
Reichtiefemax.	m		28,4
Förderleitung			DN125
LängeEndschlauch	m		4
FreistehendeHöhemax.	m		19,5
Schwenkbereich	°		540
Gewicht	Armpaket	t	5,0
	Mastbock	t	2,5

* Mitte Drehwerk bis Mast spitze

Hinweise:

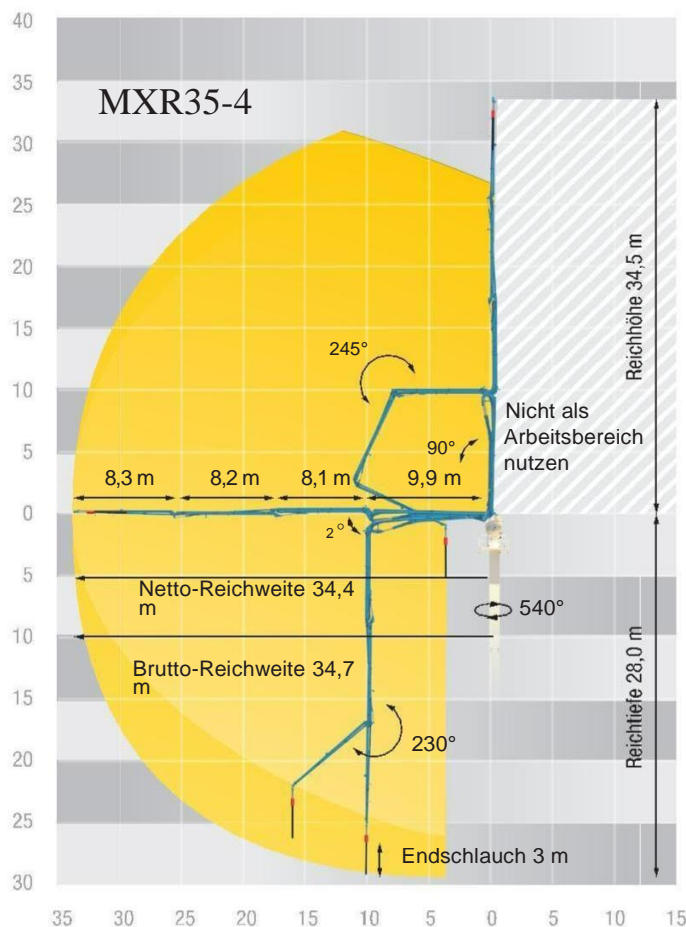
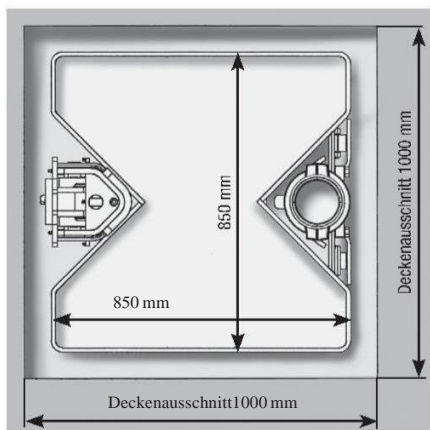
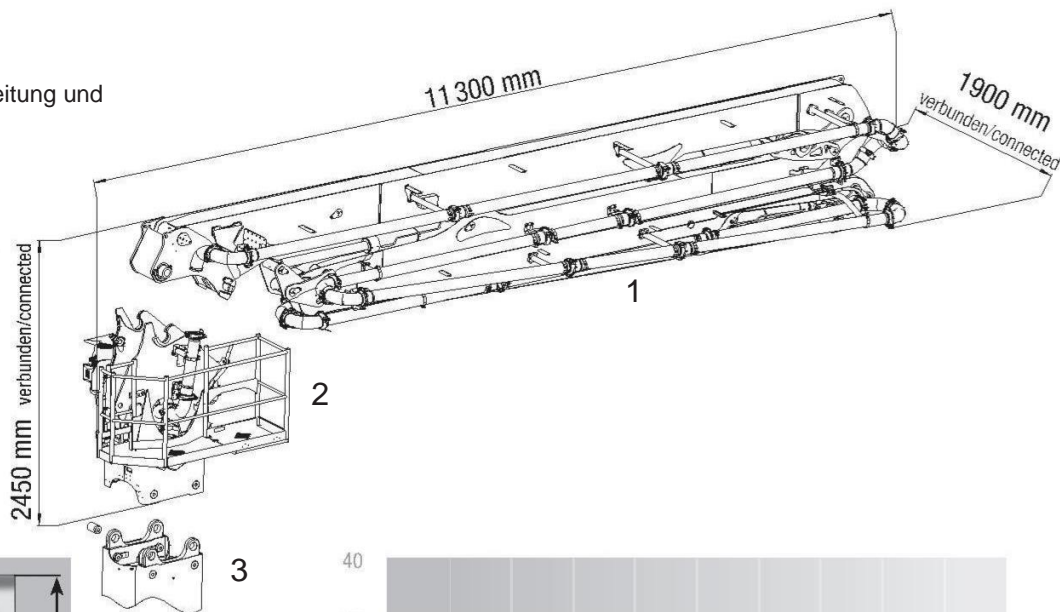
Abmessungen sind Konfiguration abhängig

TECHNISCHE DATEN

PUTZMEISTER Stationärer Verteilermast MXR 35-4

Beschreibung

- 1 4-armiges Armpaket mit Betonleitung und Endschlauch.
- 2 Trennstelle am Säulenkopf Mastbock mit Schnelltrenneinrichtung, Angebautem Hydraulikaggregat, Integriertem Hydraulik-Öltank und Elektroschaltschrank
- 3 Putzmeister Rohrsäule RS850
- 4 Querschnitt Putzmeister Rohrsäule RS850 und Deckenausschnitt



Technische Daten

Verteilermast MXR 35-4			
Anzahl Arme			4
Reichhöhe	m		34,5
Reichweite	m		34,7*
Reichtiefemax.	m		28,0
Förderleitung			DN125
Länge Endschlauch	m		3
Freistehende Höhe max.	m		19,5
Schwenkbereich	°		540
Gewicht	Armpaket	t	5,6
	Mastbock		2,5

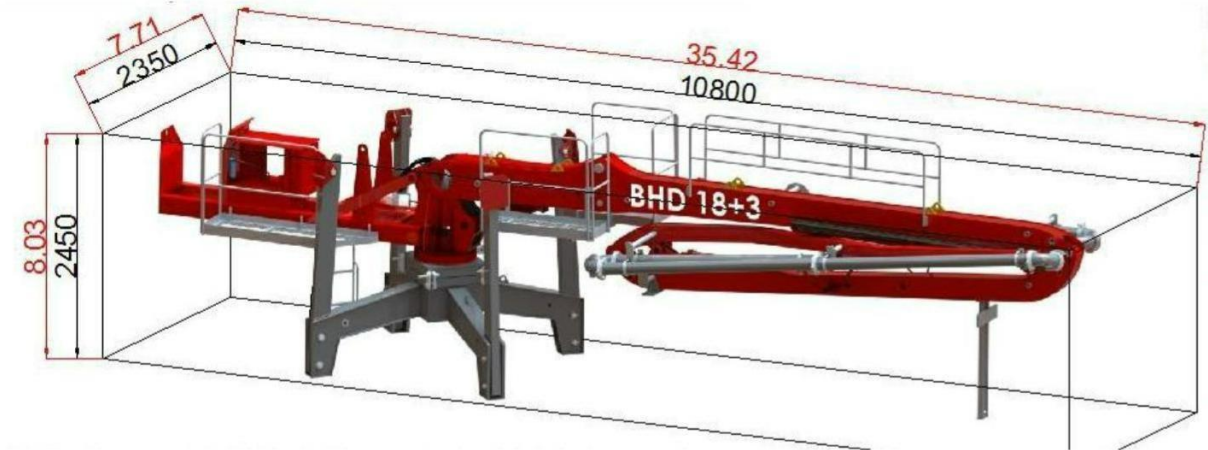
*Mitte Drehwerk bis Mastspitze

Hinweise:

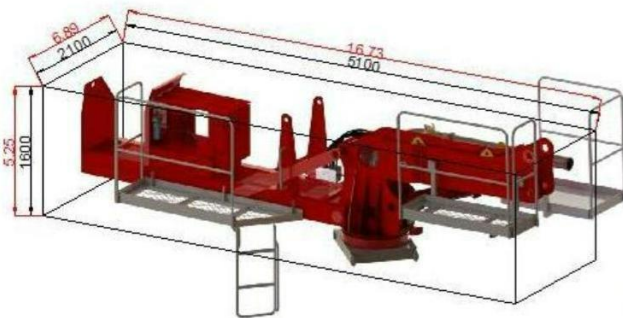
Abmessungen sind Konfiguration abhängig

TECHNISCHE DATEN

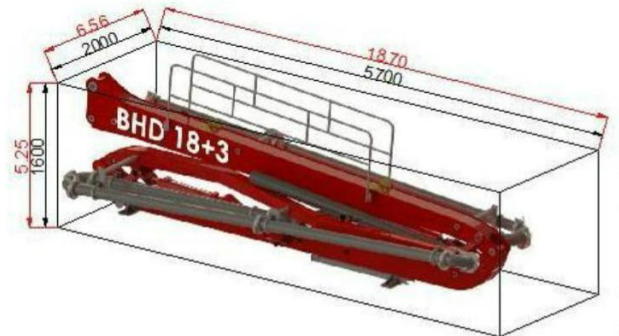
Multi-Betonverteiler BHD 18+3



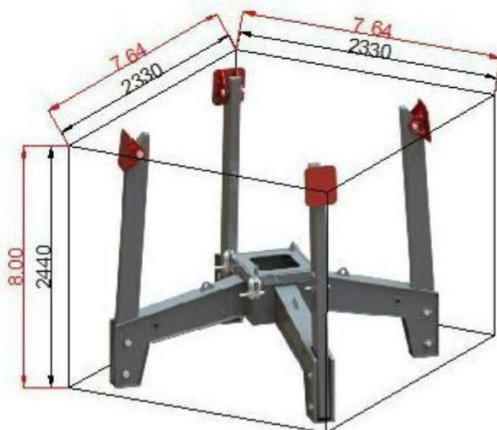
Transportstellung (4.500 kg)



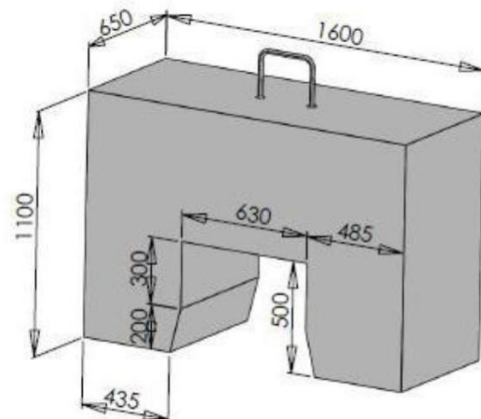
Hauptmast-und Ballastaufnahme (1.500 kg)



Mast (1.850 kg)

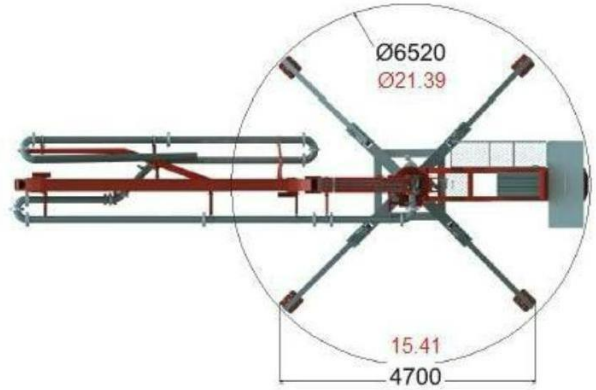


Stützen (1.150 kg)

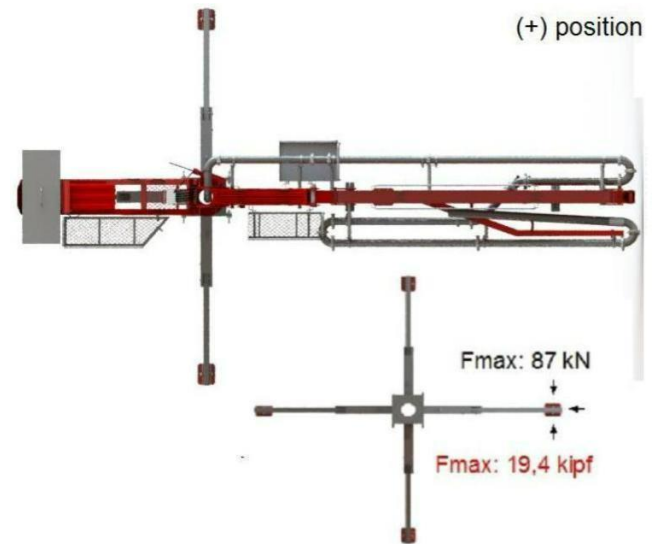
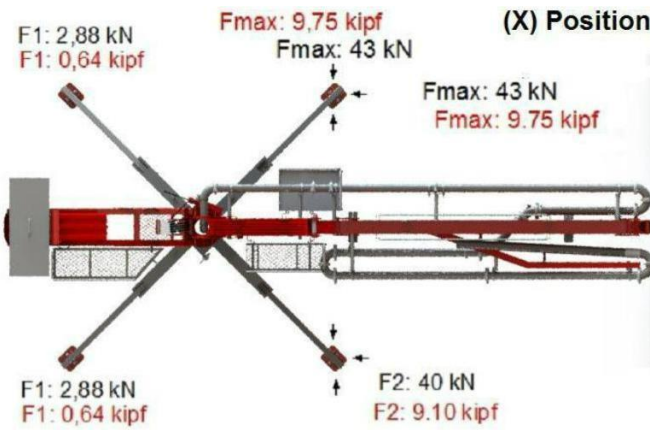


Kontergewicht (2.500 kg)

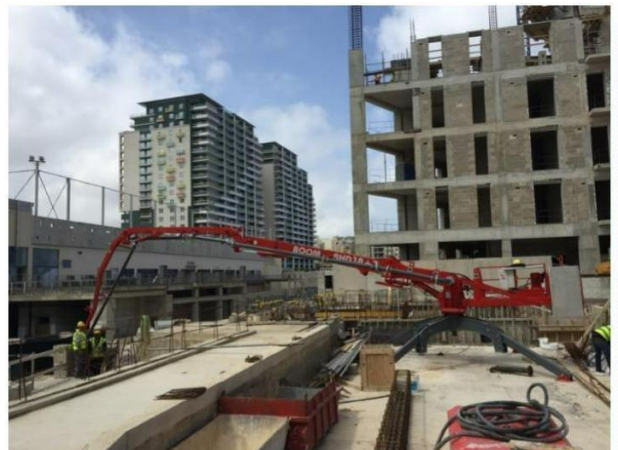
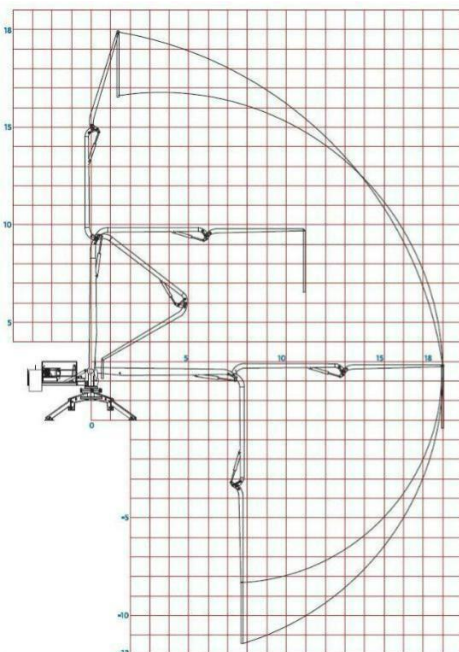
TECHNISCHE DATEN



Gesamtgewicht (7.000 kg)



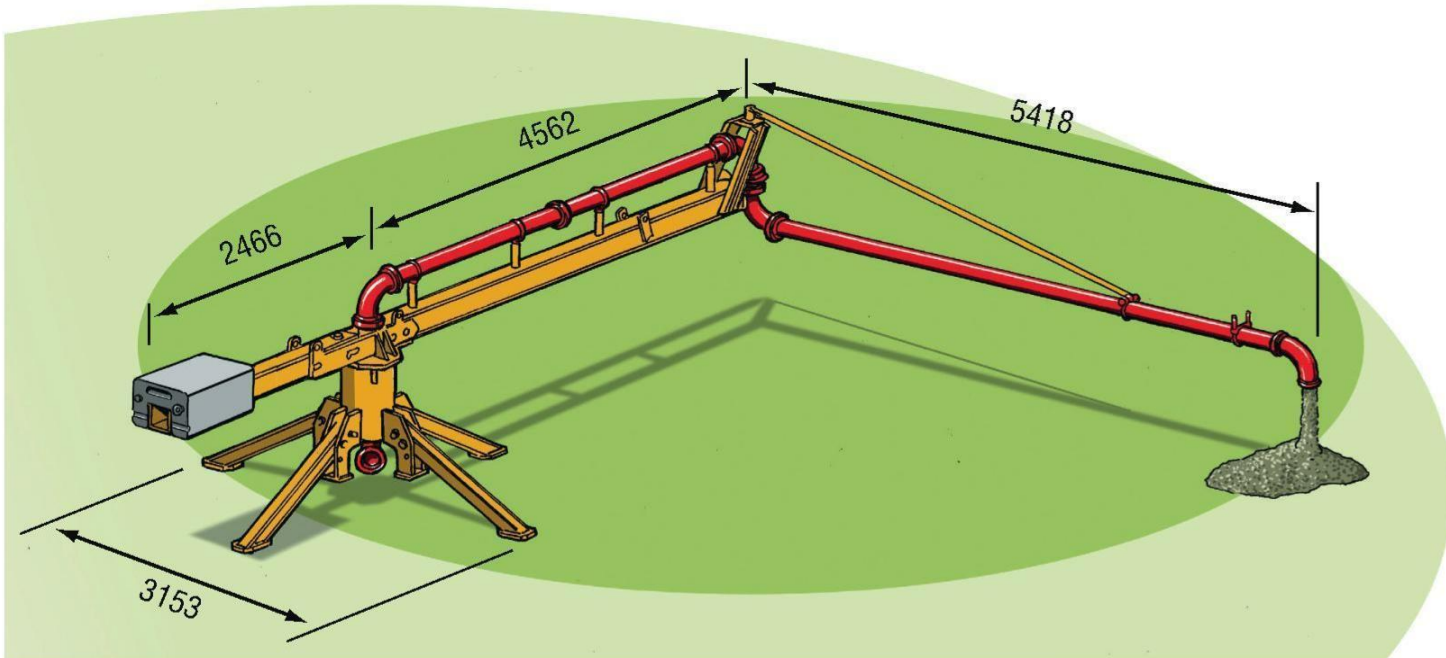
Stützdrücke



PUTZMEISTER Rundverteiler RV 10

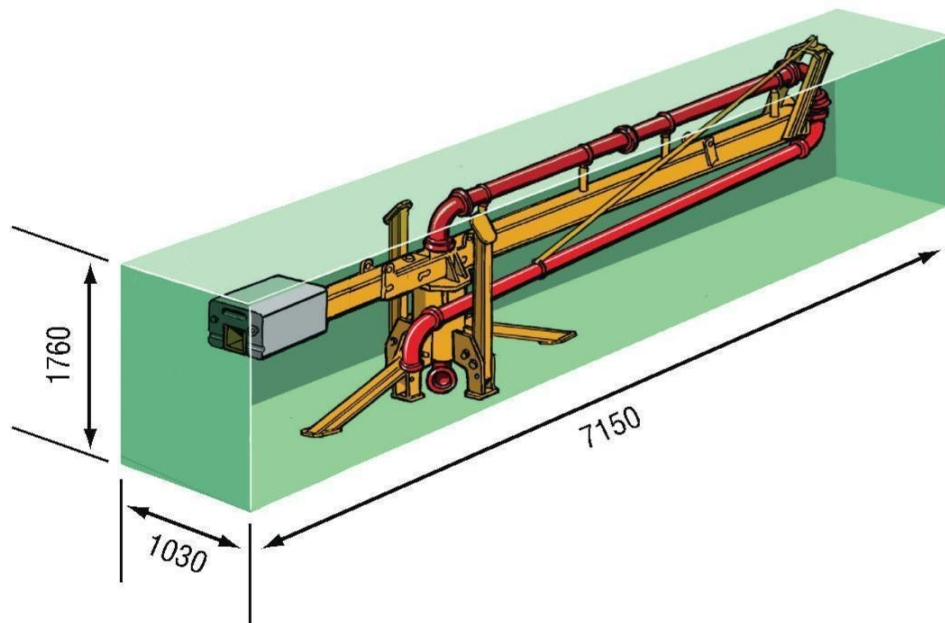
Beschreibung

- Ideal für große Flächen und Decken
- Bis zu 320 m² große Betonierfelder vom festen Standort aus zu bestreichen
- Erschließen beliebig großer Betonierfelder durch Umsetzen mit dem Baukran
- Abmessungen in Transportstellung ermöglichen den einfachen und platzsparenden Transport mit dem LKW oder auf einem Anhänger zu verschiedenen Baustellen



TECHNISCHE DATEN

Rundverteiler RV10			
Anzahl Arme			2
Reichweite	m		10
Förderleitung			DN125
Betonierfläche	m ²		320
Transportmaße	Länge	m	7,1
	Breite	m	1,0
	Höhe	m	1,8
Gewicht (ohneBeton)	kg		1020



Hinweise:

TECHNISCHE DATEN

3.3.4 Schalldruckpegel

Gemäß der Richtlinie 98/37/EG ist nachfolgend der von der Maschine ausgehende Schalldruckpegel angegeben.

Der Arbeitsplatz ist die Fernsteuerung. Die Maschine hat im Radius von 16 m einen Schalldruckpegel von 85 dB(A). Im Nahbereich der Maschine kann der Schalldruckpegel höher liegen, so daß hier Gehörschutz zu tragen ist. Der Schalldruck wurde in Anlehnung an die Richtlinie 2000/14/EG ermittelt.

3.3.5 Schalleistungspegel

Gemäß der Richtlinie 2000/14/EG ist nachfolgend der von der Maschine ausgehende Schalleistungspegel angegeben.

In der Nähe des Typenschildes der Maschine befindet sich das nachfolgend abgebildete Schild, das den gemessenen Schalleistungspegel der Maschine angibt.



Pos.	Bezeichnung
L _{WA}	Schalleistungspegel
dB	Wert in Dezibel