

TECHNISCHE DATEN 2026

gültig ab 01.01.2026



WIR
PUMPEN
BETON

UNSERE STANDORTE

IHRE ANSPRECHPARTNER



1

betonlift GmbH & Co. KG Hauptsitz Hamburg

Fünfhausener Landweg 130
21079 Hamburg

Zentrale: 040 76706-148
Dispo: 040 76706-333/-433
Fax: 040 76706-455
E-Mail: dispo@betonlift.de

Außendienst: Herr Machut
Mobil: 01761 8089-300
E-Mail: m.machut@betonlift.de

Außendienst: Herr Holtfreter
Mobil: 01761 8089-200
E-Mail: b.holtfreter@betonlift.de

Außendienst: Herr Enke
Mobil: 01761 8089-207
E-Mail: o.enke@betonlift.de

Vertrieb: 040 76706-147/-159
E-Mail: vertrieb@betonlift.de

Faktura: 040 76706-146/-153
E-Mail: faktura@betonlift.de

2

betonlift GmbH & Co. KG Bremen

Zum Allerhafen 8
28309 Bremen

Dispo: 0421 69499-812
Fax: 0421 69499-814
E-Mail: dispo.bremen@betonlift.de

Außendienst: Herr Heidorn
Mobil: 0163 8089-273
E-Mail: s.heidorn@betonlift.de

4

betonlift GmbH & Co. KG Stralsund

Rostocker Chaussee 46
18437 Stralsund

Dispo: 03831 2976-65
Fax: 03831 2976-62
E-Mail: mv-disposition@betonlift.de

Außendienst: Herr Frank
Mobil: 0163 8089-259
E-Mail: m.frank@betonlift.de

3

betonlift GmbH & Co. KG Rostock

Am Heidenholt 7
18147 Rostock

Dispo: 03831 2976-65
Fax: 03831 2976-62
E-Mail: mv-disposition@betonlift.de

Außendienst: Herr Wegner
Mobil: 0163 8089-255
E-Mail: a.wegner@betonlift.de

5

LICHTNER-NEULAND **BETONLIFT GmbH & Co. KG** Berlin/Velten

Berliner Straße 13
16727 Velten

Vertrieb: 03304 3822-52
Dispo: 03304 3822-52
Fax: 03304 3821-28
E-Mail: andreas.schneider@lichtner-neuland-betonlift.de

TECHNISCHE DATEN

ÜBERSICHT



	Einheit	SANIMA	HM 24	GVM 36	GVM 43	GVM 47	GVM 50	GVM 53	GVM 56
Reichhöhe (netto)	m	19,50	23,50	35,20	42,30	46,10	49,10	52,10	55,10
Reichweite (netto)	m	15,80	19,50	31,25	34,80	38,00	44,40	43,80	45,60
Reichtiefe (netto)	m	11,10	14,50	23,70	29,90	32,40	36,40	38,10	40,30
Ausfalthöhe	m	3,85	4,90	8,70	8,55	11,10	13,62	11,60	15,60
Abstützbreite vorn	m	3,85	4,70	6,30	7,95	8,70	9,20	8,55	9,30
Abstützbreite hinten	m	2,15	2,25	6,30	8,30	9,60	9,20	9,35	12,10
Stützdruck vorn	to	11,22	14,28	19,38	24,00	24,50	26,00	30,00	39,50
Stützdruck hinten	to	7,14	9,18	18,87	24,00	24,00	26,00	25,00	32,50
Fahrzeughöhe	m	3,57	3,78	3,95	3,98	4,00	4,00	4,00	4,00
Fahrzeuglänge	m	8,79	9,86	11,31	11,80	11,85	12,10	12,70	14,40

Hinweis: Standardausführung. Maße und Gewichte abhängig von der Ausstattung. Technische Änderungen und Irrtümer vorbehalten.

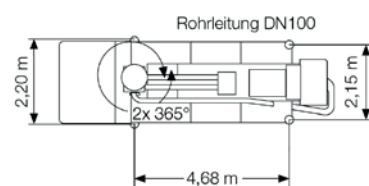
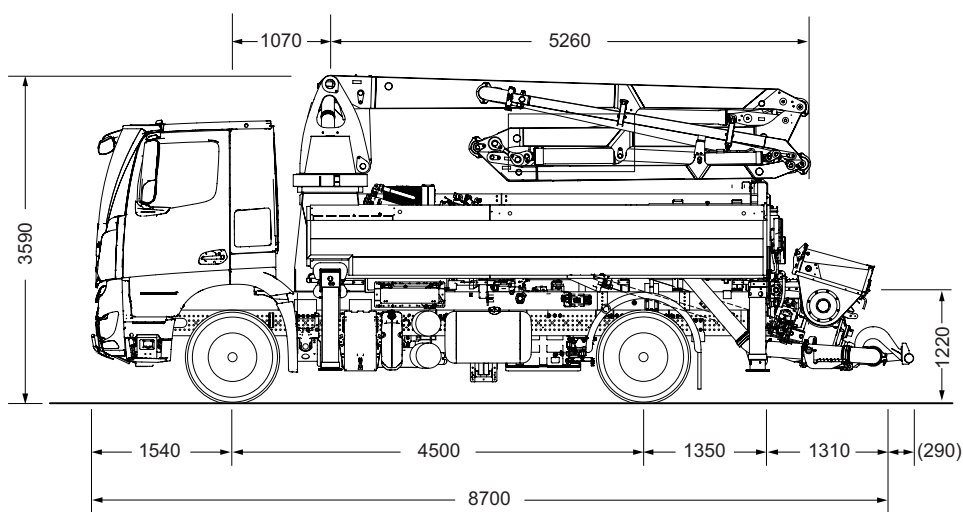
	Einheit	RV 10	BHD 18+3	MXR 24-4	MXR 32-4	MXR 35-4
Reichhöhe	m		17,80	23,80	31,70	34,50
Reichweite	m	10,00	18,00	23,80	32,10	34,70
Reichtiefe	m		11,00	20,90	28,40	28,00
Ausfalthöhe	m		9,80	7,00	8,90	9,90
Abstützbreite vorn/hinten	m	Stütze zu Stütze 3,15	Stütze zu Stütze 4,70 (Ø 6,52)			
Stützdruck vorn	kn	15-22	43-87			
Stützdruck hinten	kn	15-22	43-87			
Betonierfläche	m²	320	1017			
Höhe	m	1,80	2,45	2,52	2,40	2,45
Länge	m	7,10	10,80	8,00	10,60	11,30
Anschluß (Strom)			7,5 kW/400v/ 50-60 Hz	15 Kw/400 v/ 50 Hz	15 Kw/400 v/ 50 Hz	15 Kw/400 v/ 50 Hz
Schaltplan beachten			Ja	Ja	Ja	Ja
Gewicht	to	ca. 1,1 +0,6 (Gewichte)	ca. 4,5 + 2,5 (Gewichte)	ca. 6,0	ca. 7,5	ca. 8,1

Entsprechende Stromversorgung muss vom Auftraggeber bereit gestellt werden

Hinweis: Standardausführung. Maße und Gewichte abhängig von der Ausstattung. Technische Änderungen und Irrtümer vorbehalten.

	Einheit	TP 100 D	BSA 1409 D	SP 2800 D	SP 3800 D
Fahrzeughöhe	m	1,63	2,38	2,60	2,70
Fahrzeuglänge	m	4,38	5,75	5,94	7,27
Fahrzeugbreite	m	1,81	2,02	1,95	2,18
Gewicht	kg	2.100	4.500	6.100	8.800
Motortyp		Diesel	Diesel	Diesel	Diesel
Abgasstufe		Stage V/Tier 4f	Stage V	Stage IV/Tier 4f	Stage V/Tier 4f
Fördermenge max.	m³/h	22	97	112	100
Förderdruck max.	bar	85	106	108	162

Hinweis: Standardausführung. Maße und Gewichte abhängig von der Ausstattung. Technische Änderungen und Irrtümer vorbehalten.



TECHNISCHE DATEN

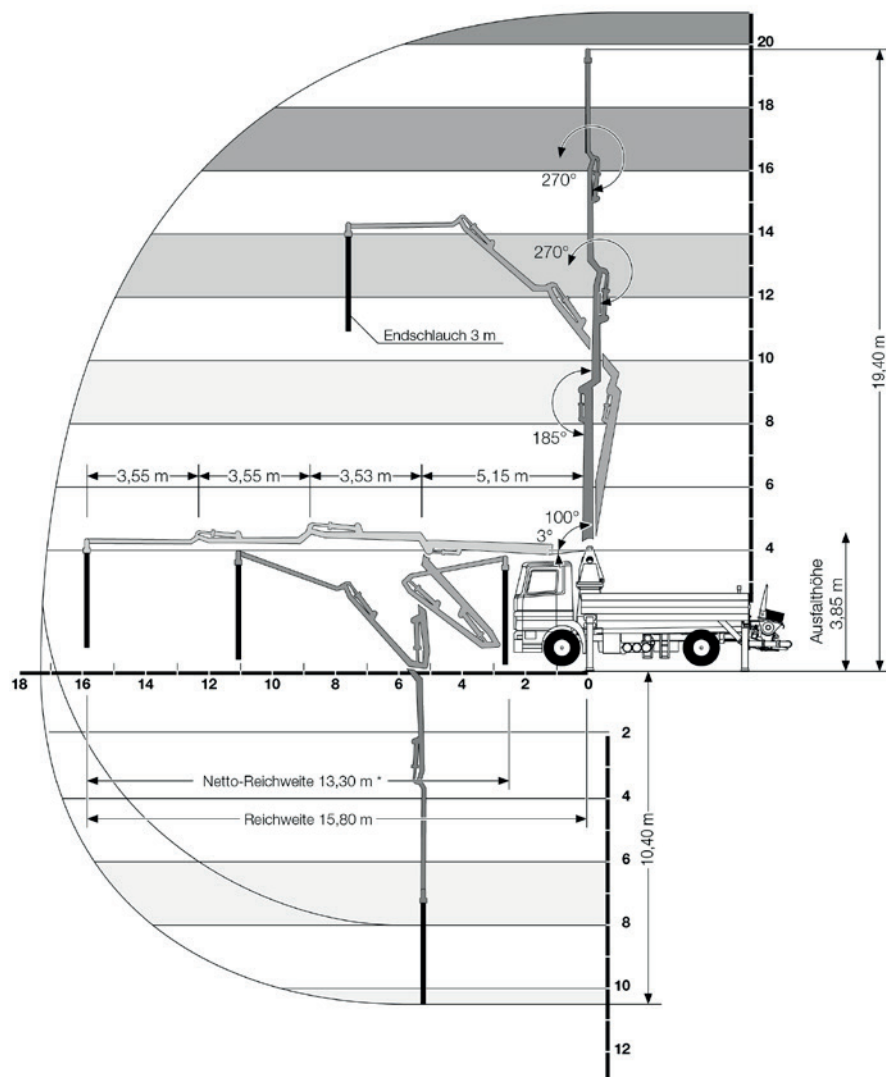
Verteilmast

Förderleitung	DN 100
Länge Endschlauch	3 m
Reichhöhe	19,40 m
Reichtiefe	10,40 m
Reichweite	15,80 m
Netto Reichweite	13,30 m*
Fallungsart	ZR

* ab Vorderkante Fahrgestell

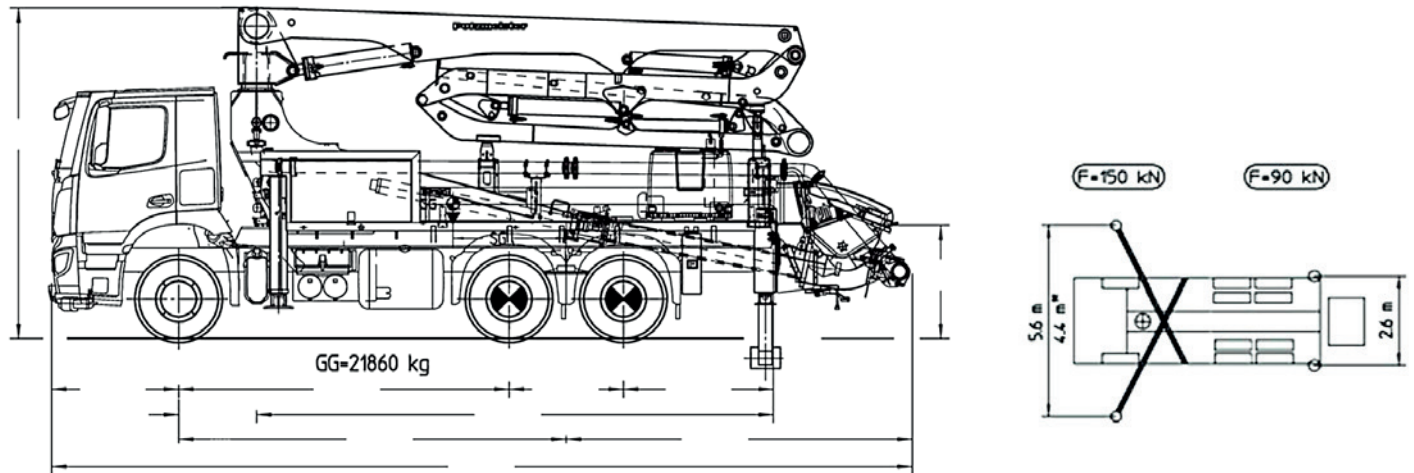
Pumpe

Pumpenbatterie	P2023 - 110/75
Antrieb	380 l/min
Förderzylinder	230 x 2.000 mm
Fördermenge max.	98 m³/h
Förderdruck max.	85 bar
Hubzahl	20 1/min
Gesamtgewicht	18,0 to
Betonventil	M-Rock



Technische Daten können je Baureihe abweichen.

ACHTUNG: Die Maschine darf in keiner Achse mit mehr als 3° Neigung aufgestellt werden!



TECHNISCHE DATEN

Verteilmast

Förderleitung	DN 125
Länge Endschlauch	4 m
Reichhöhe	23,60 m
Reichtiefe	14,50 m
Reichweite	19,70 m
Netto Reichweite	17,60 m*
Ausfalthöhe	4,90 m
Fallungsart, Anzahl Arme	4ZR

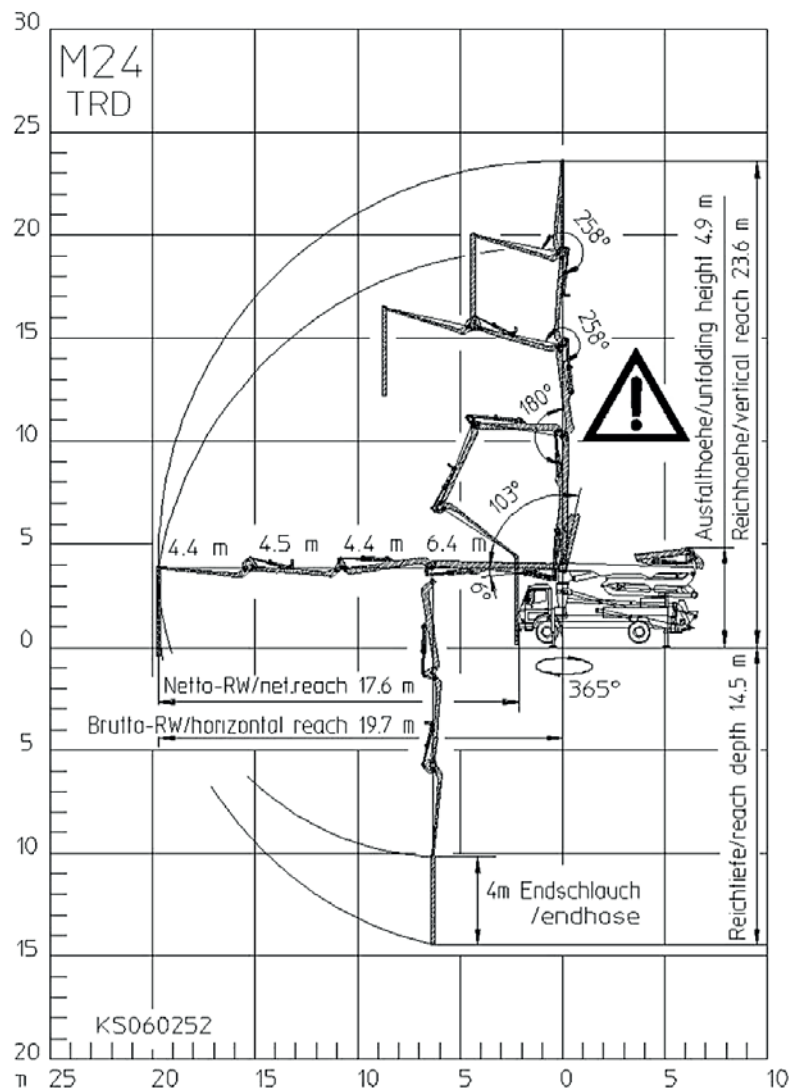
* ab Vorderkante Fahrgestell

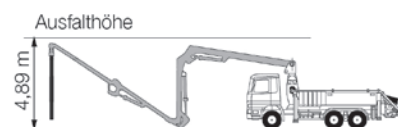
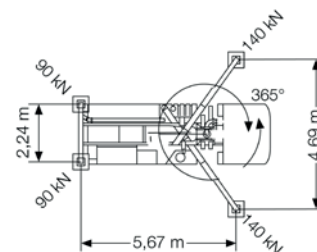
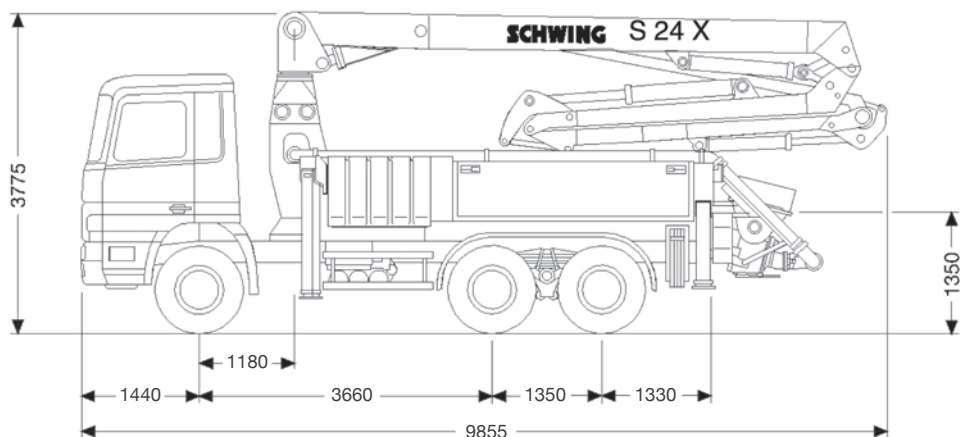
Pumpe

Fördermenge max.	160 m³/h
Förderdruck max.	85 bar
Hübe	31 1/min.
Gesamtgewicht	26,0 to
Betonventil	S-Rohrweiche

Technische Daten können je Baureihe abweichen.

ACHTUNG: Die Maschine darf in keiner Achse mit mehr als 3° Neigung aufgestellt werden!





TECHNISCHE DATEN

Verteilmast

Förderleitung	DN 125
Länge Endschlauch	3 m
Reichhöhe	23,50 m
Reichtiefe	12,80 m
Reichweite	19,50 m
Netto Reichweite	17,35 m*
Fallungsart	ZR

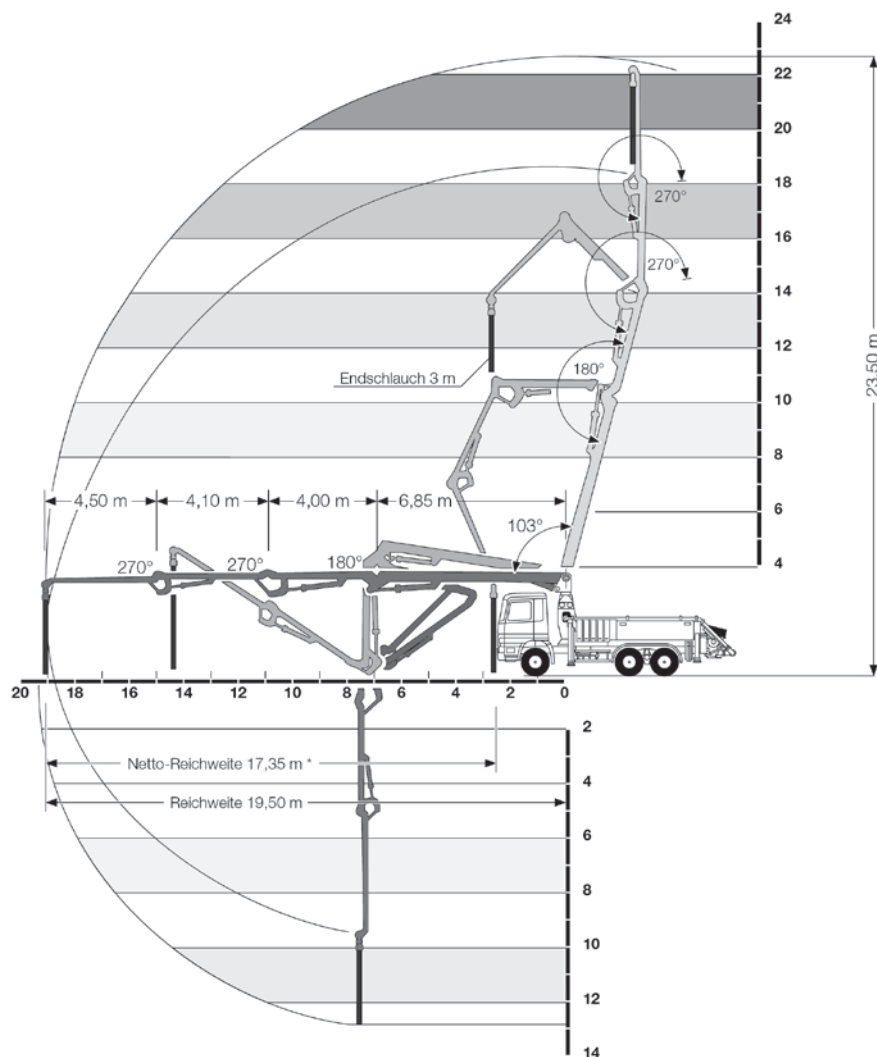
* ab Vorderkante Fahrgestell

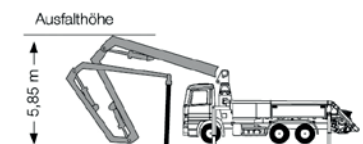
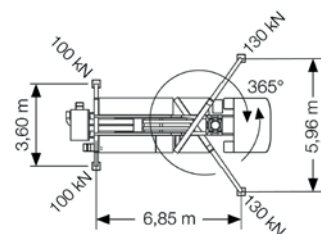
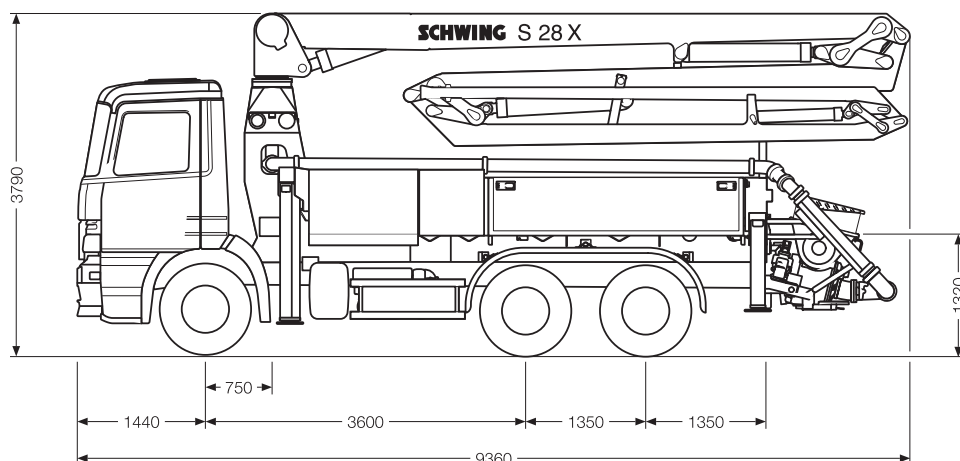
Pumpe

Pumpenbatterie	P2023
Antrieb	535 l/min
Förderzylinder	230 x 2.000 mm
Fördermenge max.	136 m³/h
Förderdruck max.	85 bar
Hubzahl	27 1/min
Gesamtgewicht	26,0 to
Betonventil	B-Rock

Technische Daten können je Baureihe abweichen.

ACHTUNG: Die Maschine darf in keiner Achse mit mehr als 3° Neigung aufgestellt werden!





TECHNISCHE DATEN

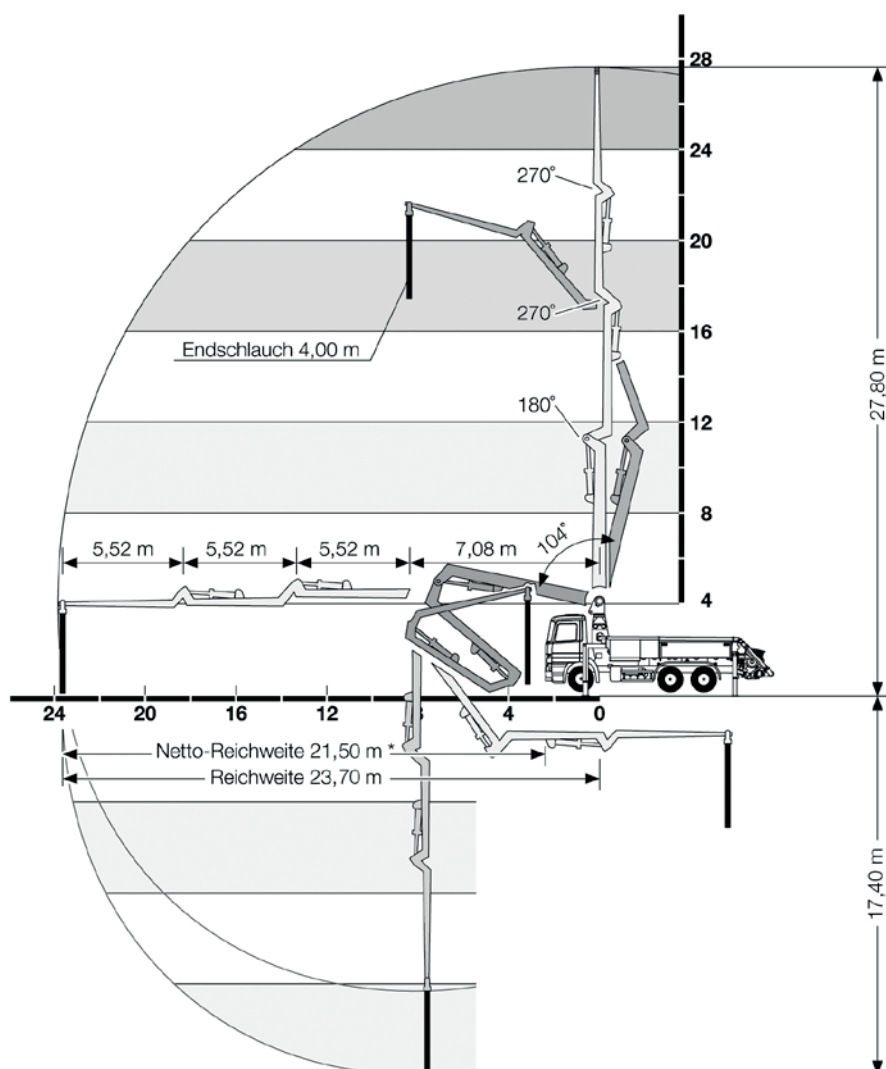
Verteilmast

Förderleitung	DN 125
Länge Endschlauch	4 m
Reichhöhe	27,80 m
Reichtiefe	17,40 m
Reichweite	23,70 m
Netto Reichweite	21,50 m*
Fallungsart	ZR

* ab Vorderkante Fahrgestell

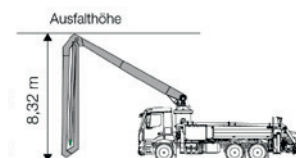
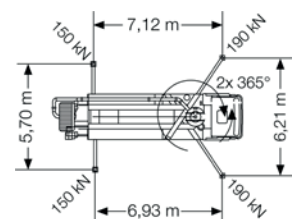
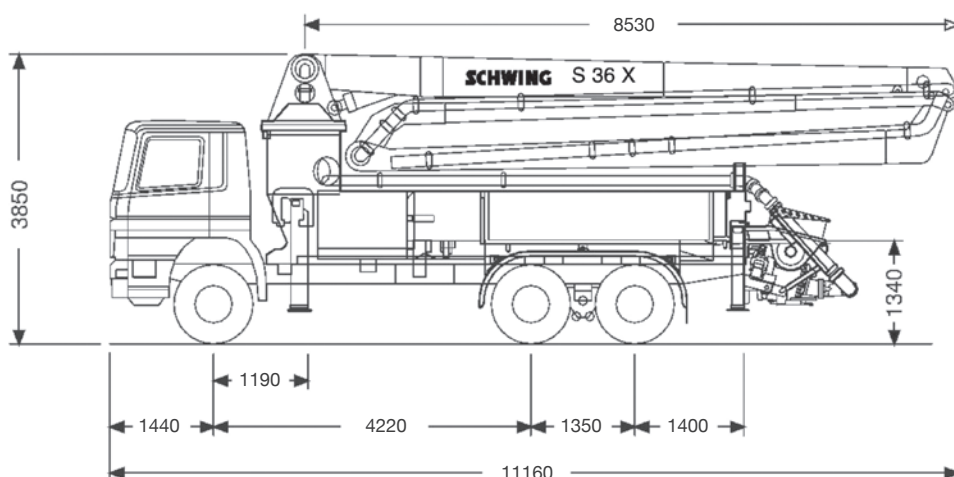
Pumpe

Pumpenbatterie	P2023 - 110/75
Antrieb	535 l/min
Förderzylinder	230 x 2.000 mm
Fördermenge max.	136 m³/h
Förderdruck max.	85 bar
Hubzahl	27 1/min
Gesamtgewicht	26,0 to
Betonventil	M-Rock



Technische Daten können je Baureihe abweichen.

ACHTUNG: Die Maschine darf in keiner Achse mit mehr als 3° Neigung aufgestellt werden!



TECHNISCHE DATEN

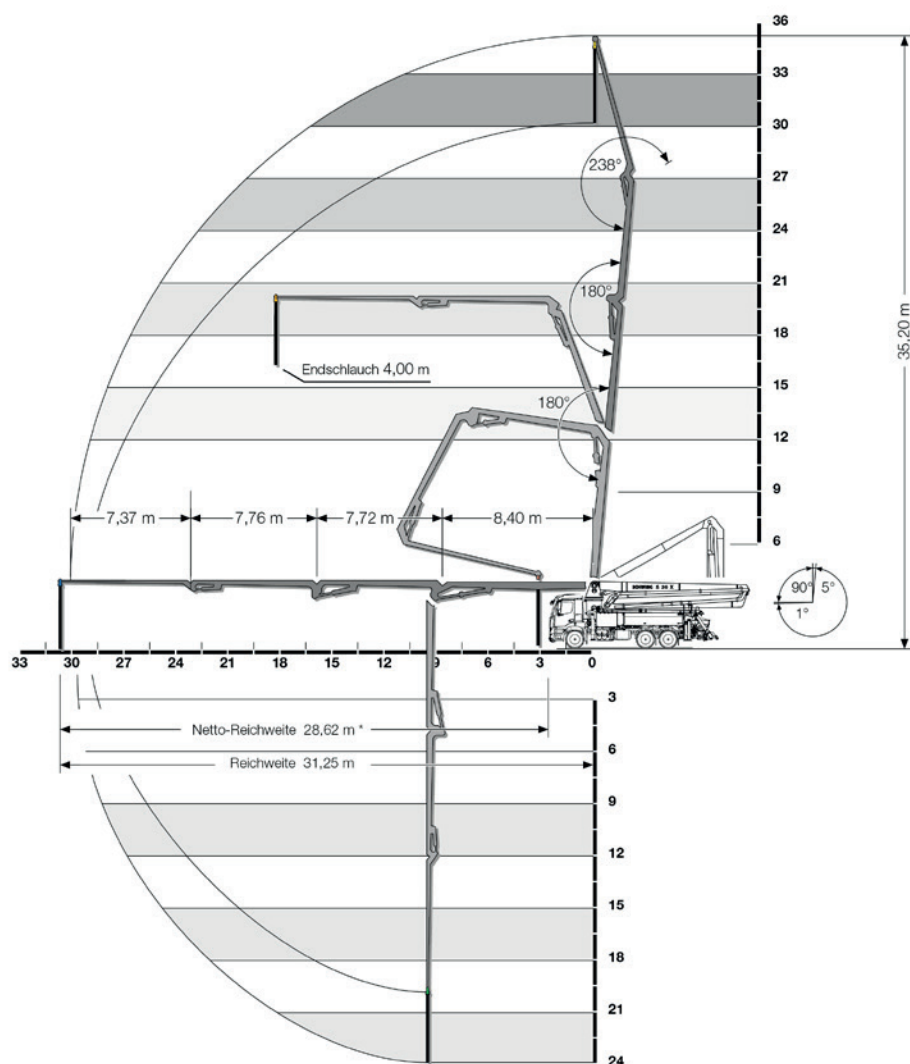
Verteilmast

Förderleitung	DN 125
Länge Endschlauch	4 m
Reichhöhe	35,20 m
Reichtiefe	24,00 m
Reichweite	31,25 m
Netto Reichweite	28,50 m*
Fallungsart	R

* ab Vorderkante Fahrgestell

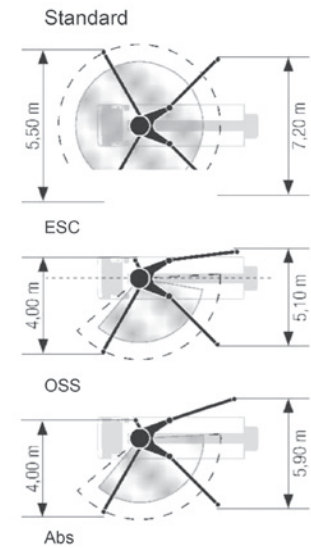
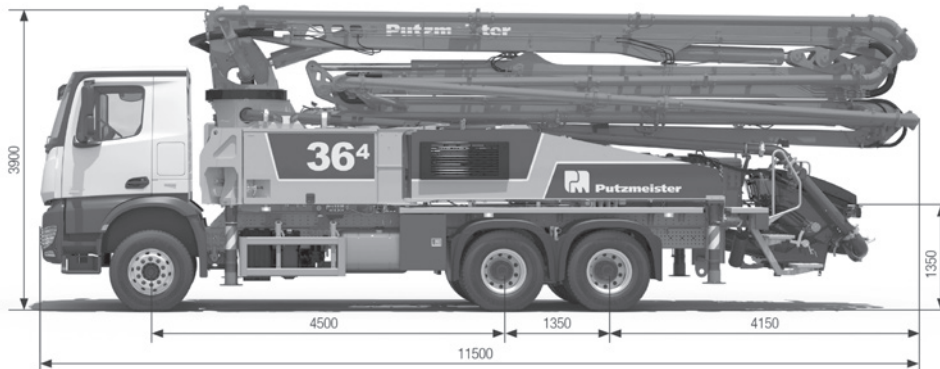
Pumpe

Pumpenbatterie	P2025
Antrieb	636 l/min
Förderzylinder	250 x 2.000 mm
Fördermenge max.	161 m³/h
Förderdruck max.	85 bar
Hubzahl	27 1/min
Gesamtgewicht	27,5 to
Betonventil	B-Rock



Technische Daten können je Baureihe abweichen.

ACHTUNG: Die Maschine darf in keiner Achse mit mehr als 3° Neigung aufgestellt werden!



TECHNISCHE DATEN

Verteilmast

Förderleitung	DN 125
Länge Endschlauch	4 m
Reichhöhe	35,60 m
Reichtiefe	23,10 m
Reichweite	31,40 m
Netto Reichweite	28,50 m*
Ausfalthöhe	8,50 m
Fallungsart, Anzahl Arme	4Z

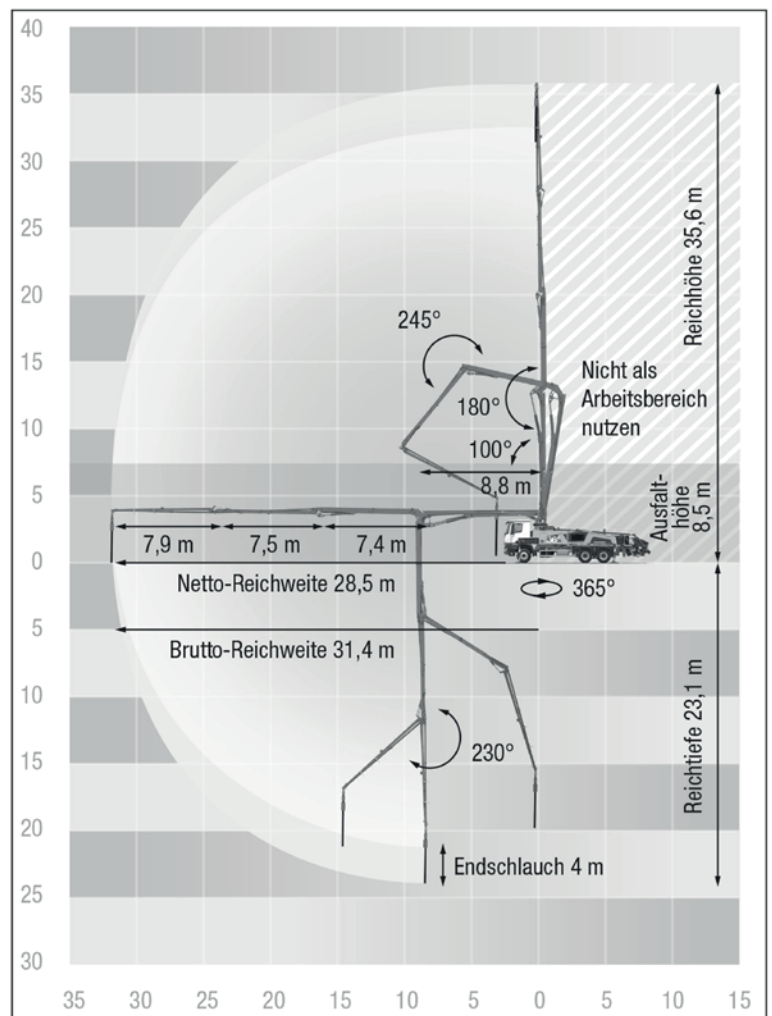
* ab Vorderkante Fahrgestell

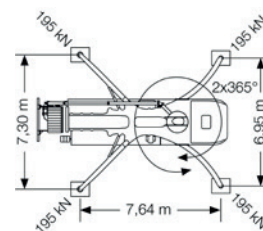
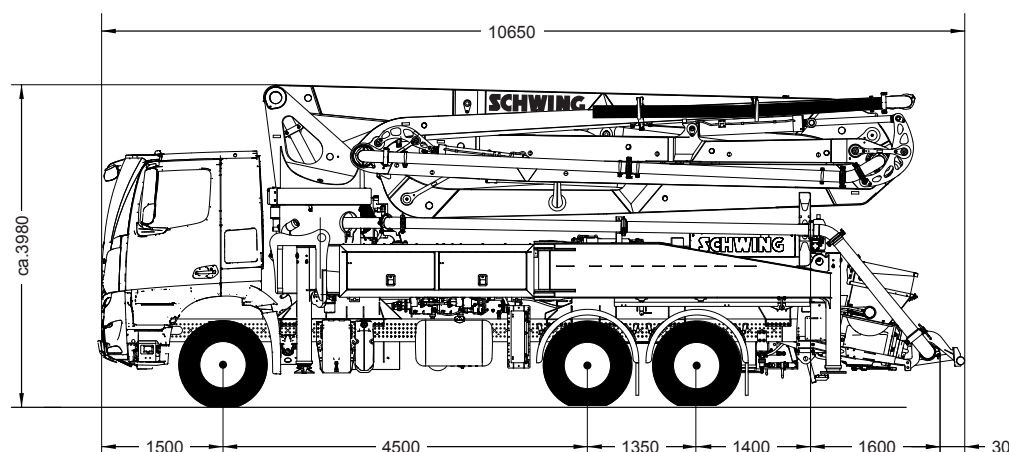
Pumpe

Fördermenge max.	160 m³/h
Förderdruck max.	85 bar
Hübe	31 1/min
Gesamtgewicht	27,5 to
Betonventil	S-Rohrweiche

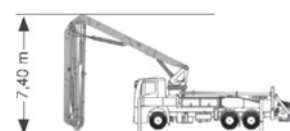
Technische Daten können je Baureihe abweichen.

ACHTUNG: Die Maschine darf in keiner Achse mit mehr als 3° Neigung aufgestellt werden!





Ausfalthöhe



TECHNISCHE DATEN

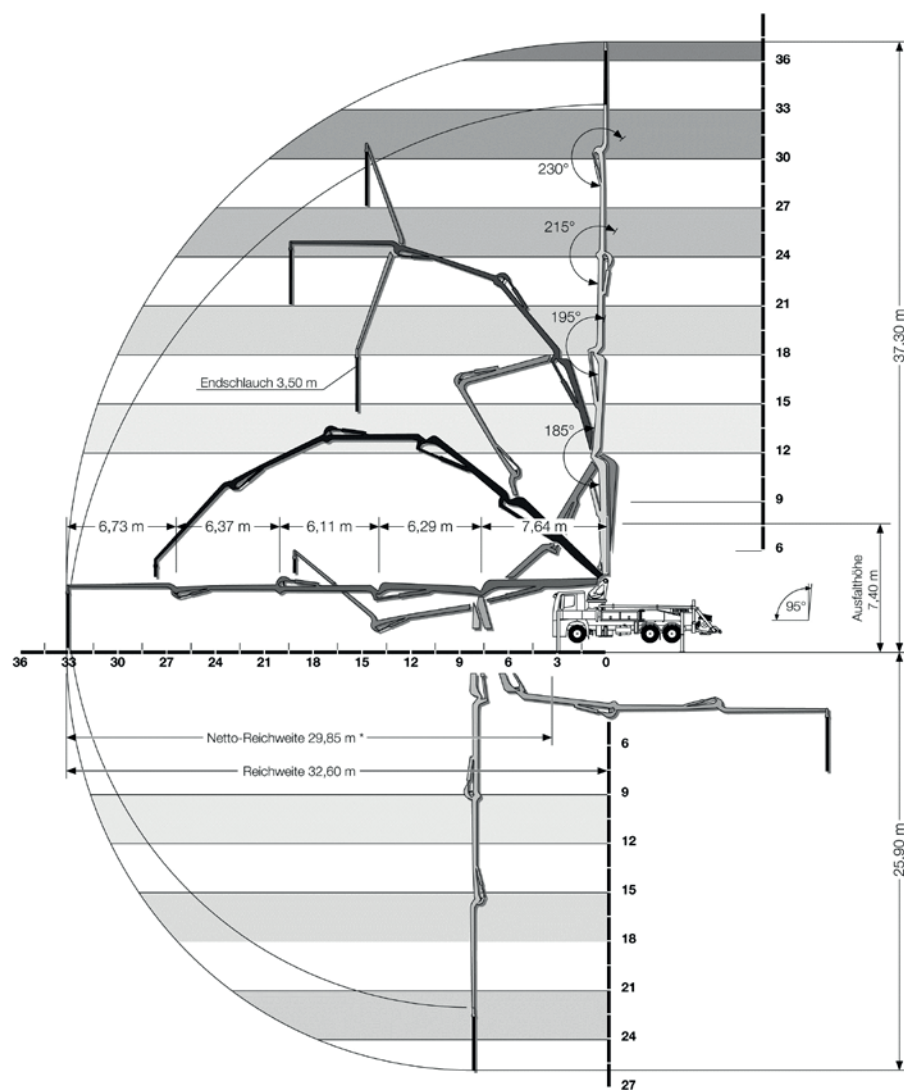
Verteilmast

Förderleitung	DN 125
Länge Endschlauch	3,5 m
Reichhöhe	37,30 m
Reichtiefe	25,90 m
Reichweite	32,60 m
Netto Reichweite	29,85 m*
Fallungsart	R

* ab Vorderkante Fahrgestell

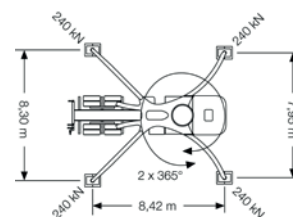
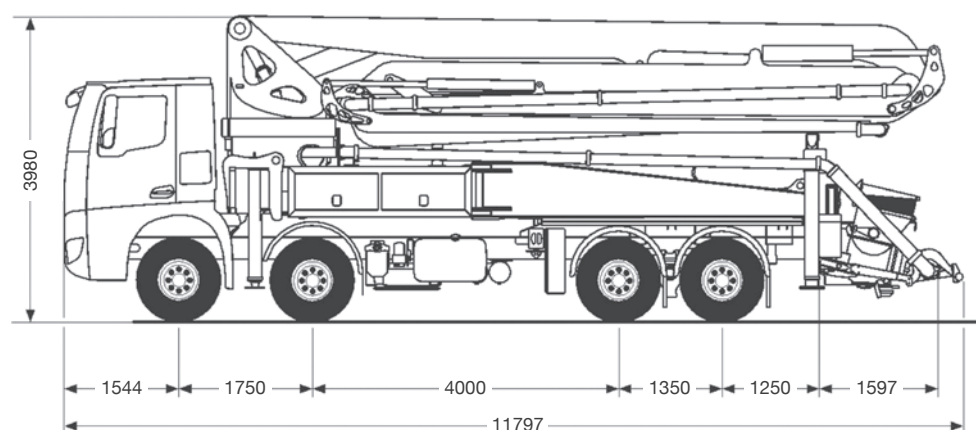
Pumpe

Pumpenbatterie	P2025 - 120/80
Antrieb	535 l/min
Förderzylinder	250 x 2.000 mm
Fördermenge max.	136 m³/h
Förderdruck max.	85 bar
Hubzahl	23 1/min
Gesamtgewicht	27,5 to
Betonventil	B-Rock



Technische Daten können je Baureihe abweichen.

ACHTUNG: Die Maschine darf in keiner Achse mit mehr als 3° Neigung aufgestellt werden!



TECHNISCHE DATEN

Verteilermast

Förderleitung	DN 125
Länge Endschlauch	1 + 3 m
Reichhöhe	42,30 m
Reichtiefe	29,90 m
Reichweite	37,55 m
Netto Reichweite	34,80 m*
Fallungsart	RZ

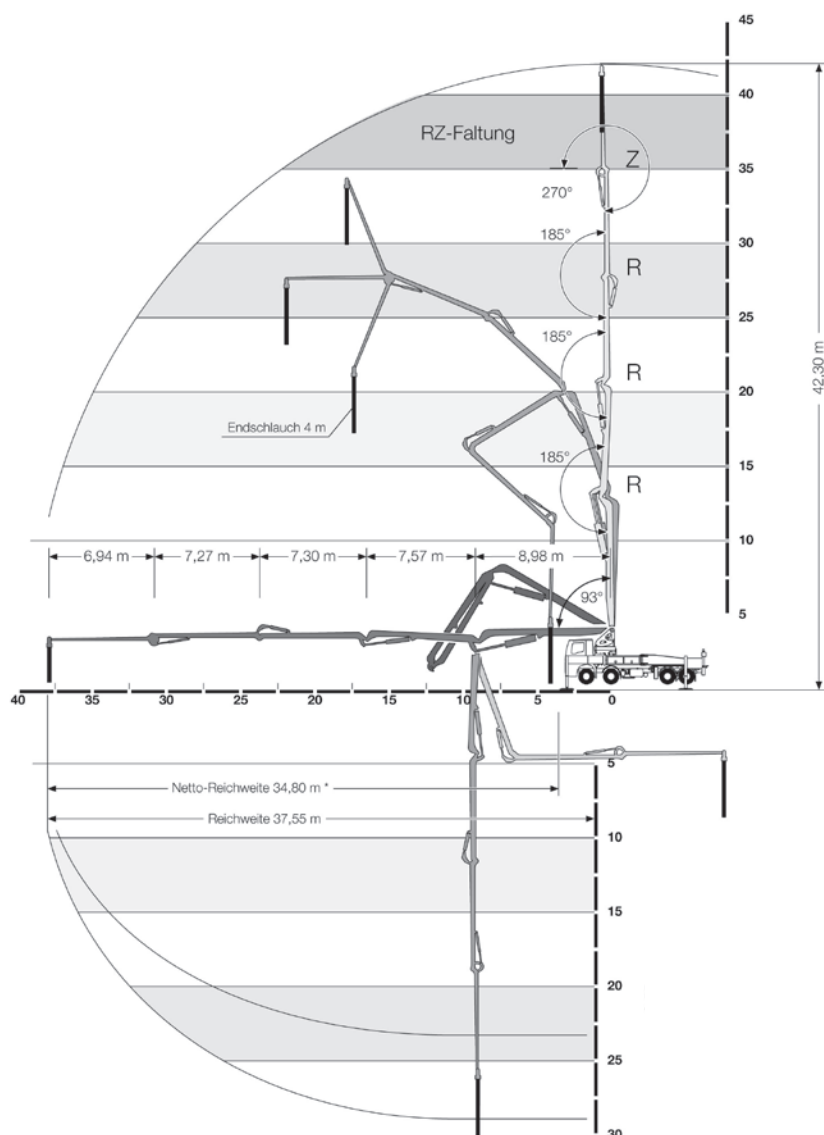
* ab Vorderkante Fahrgestell

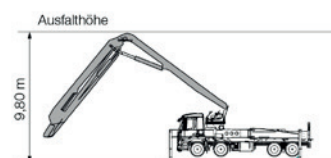
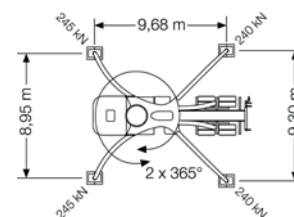
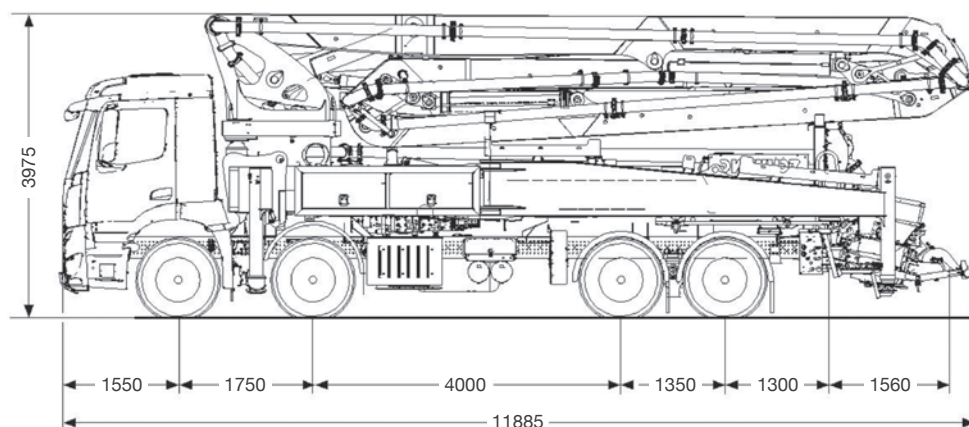
Pumpe

Pumpenbatterie	P2525 - 120/85
Antrieb	636 l/min
Förderzylinder	250 x 2.500 mm
Fördermenge max.	162 m³/h
Förderdruck max.	85 bar
Hubzahl	22 1/min
Gesamtgewicht	33,0 to
Betonventil	B-Rock

Technische Daten können je Baureihe abweichen.

ACHTUNG: Die Maschine darf in keiner Achse mit mehr als 3° Neigung aufgestellt werden!





TECHNISCHE DATEN

Verteilmast

Förderleitung	DN 125
Länge Endschlauch	3 m
Reichhöhe	46,10 m
Reichtiefe	32,40 m
Reichweite	41,00 m
Netto Reichweite	37,60 m*
Fallungsart	R

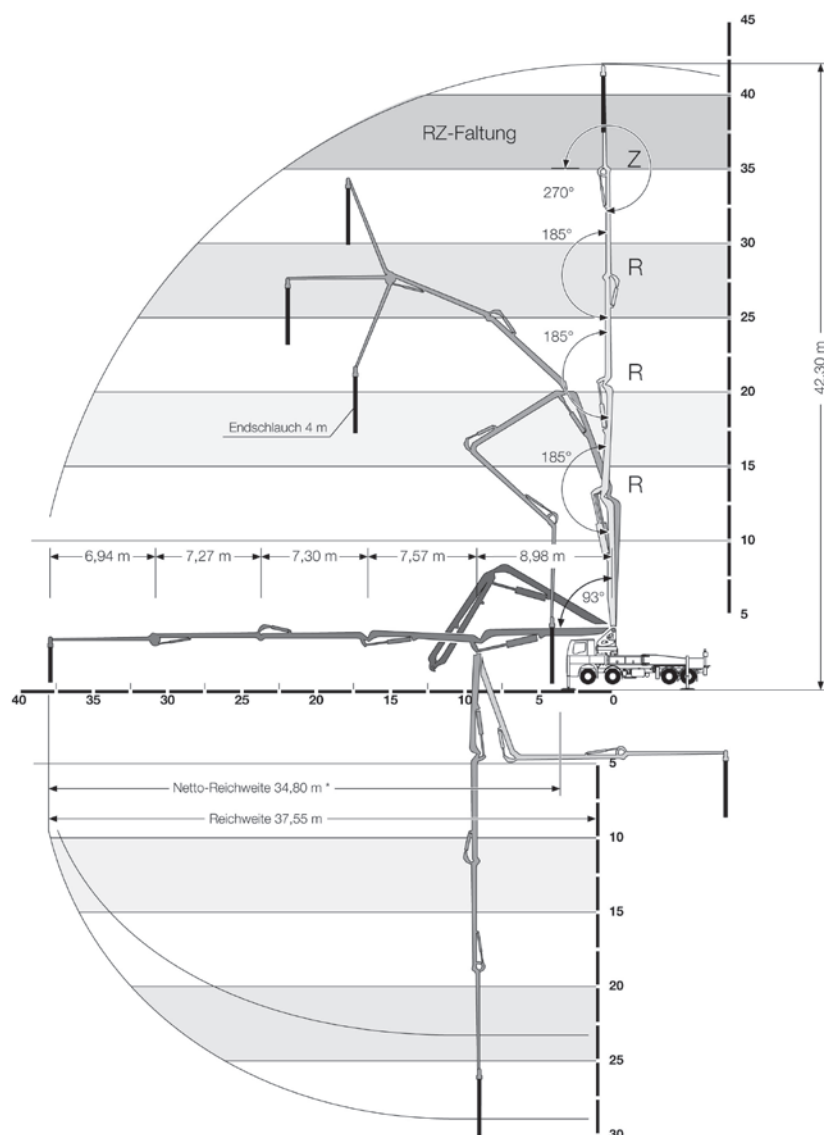
* ab Vorderkante Fahrgestell

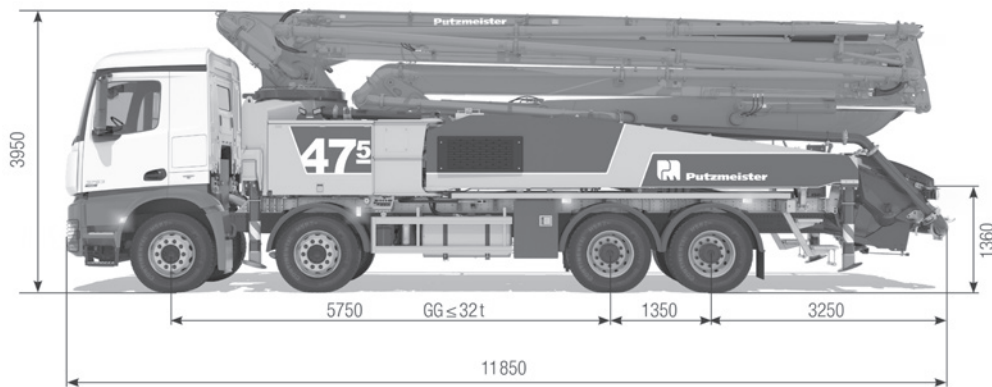
Pumpe

Pumpenbatterie	P2525 - 120/85
Antrieb	636 l/min
Förderzylinder	250 x 2.500 mm
Fördermenge max.	162 m³/h
Förderdruck max.	85 bar
Hubzahl	22 1/min
Gesamtgewicht	33,0 to
Betonventil	B-Rock

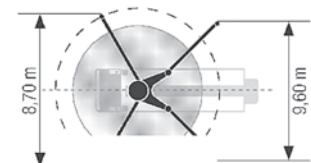
Technische Daten können je Baureihe abweichen.

ACHTUNG: Die Maschine darf in keiner Achse mit mehr als 3° Neigung aufgestellt werden!

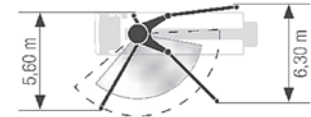




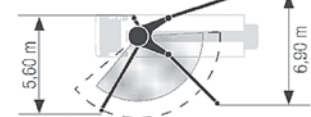
Standard



ESC



OSS



Abs

TECHNISCHE DATEN

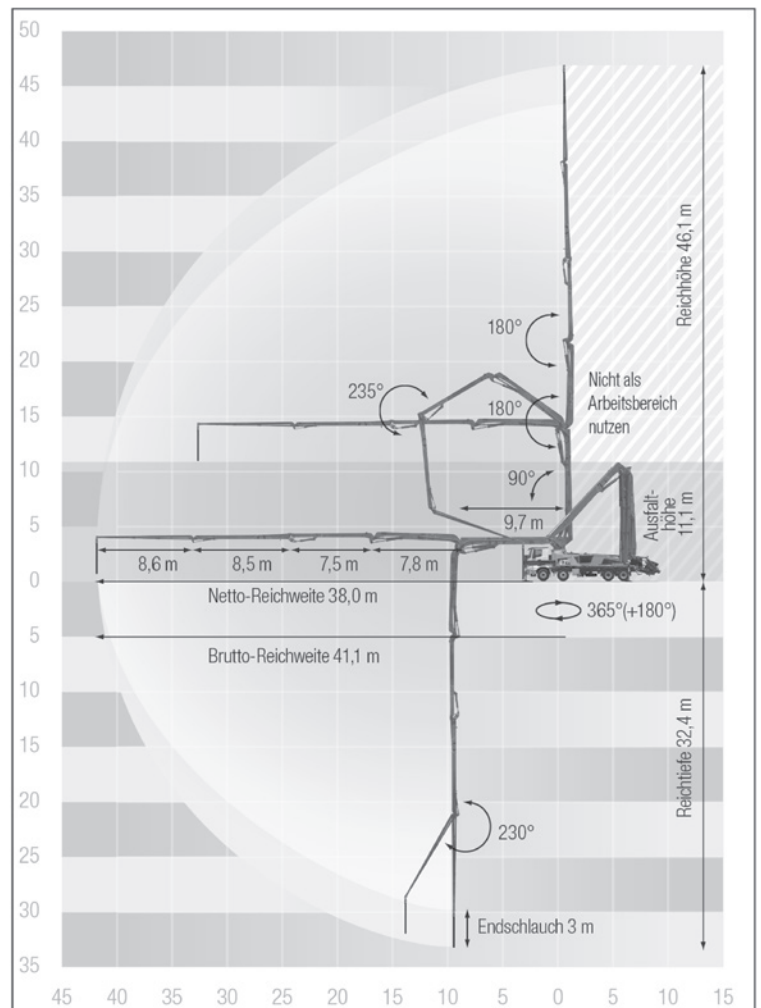
Förderleitung	DN 125
Länge Endschlauch	3 m
Reichhöhe	46,10 m
Reichtiefe	32,40 m
Reichweite	41,10 m
Netto Reichweite	38,00 m*
Ausfalthöhe	11,10 m
Fallungsart, Anzahl Arme	5RZ

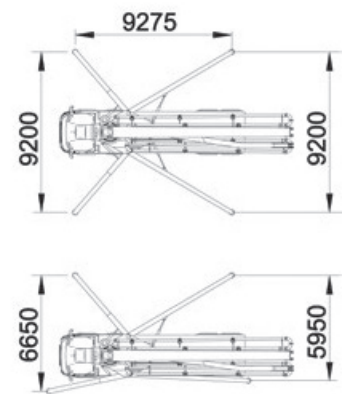
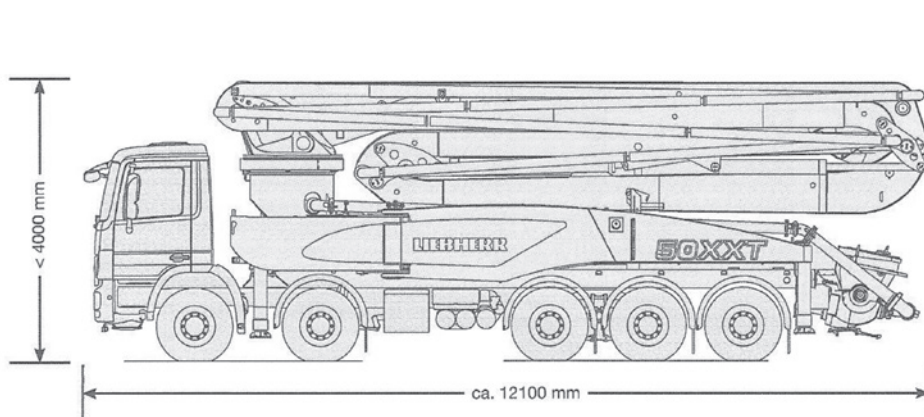
* ab Vorderkante Fahrgestell

Fördermenge	170 m³/h
Förderdruck	85 bar
Hübe	27 l/min
Förderzylinder	250 Ø mm
Hub	2100 mm
Gesamtgewicht	33,0 to
Betonventil	S-Rohr-Weiche

Technische Daten können je Baureihe abweichen.

ACHTUNG: Die Maschine darf in keiner Achse mit mehr als 3° Neigung aufgestellt werden!





TECHNISCHE DATEN

Verteilermast

Förderleitung	DN 125
Länge Endschlauch	4 m
Reichhöhe	49,10 m
Reichtiefe	36,40 m
Reichweite	44,40 m
Netto Reichweite	40,50 m*
Ausfalthöhe	13,62 m
Fallungsart, Anzahl Arme	RZ 5

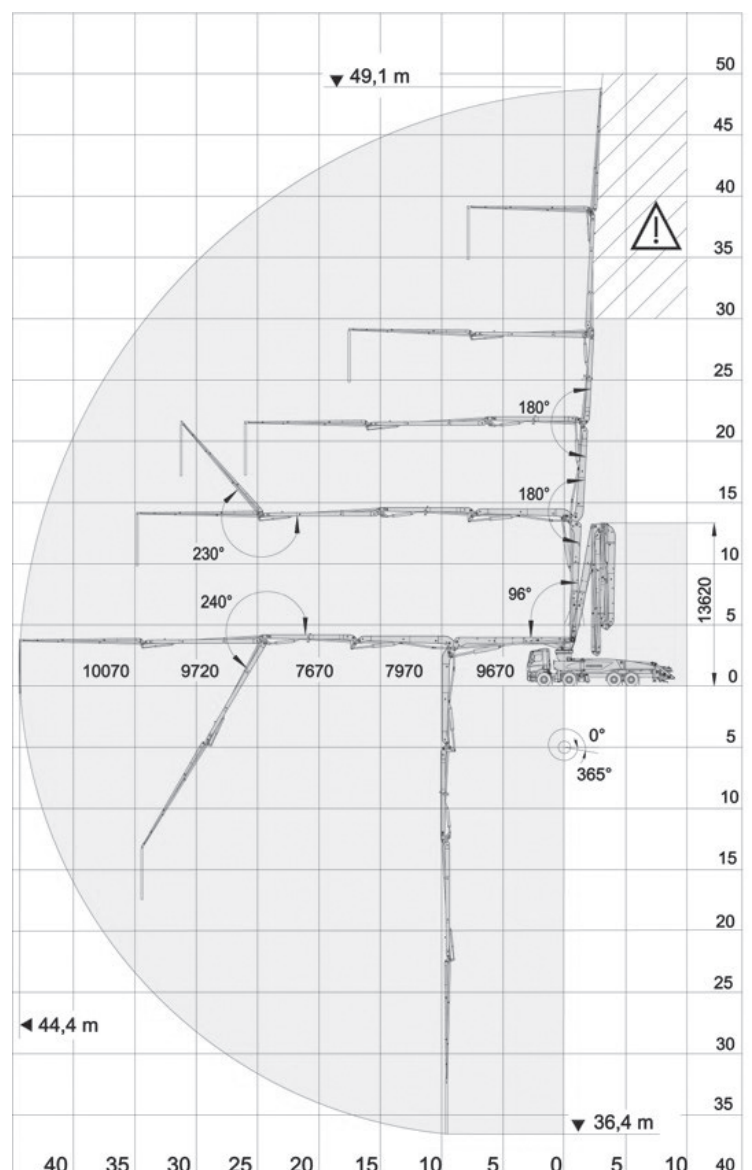
* ab Vorderkante Fahrgestell

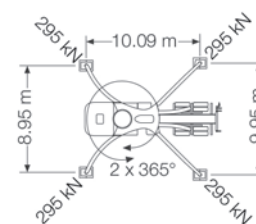
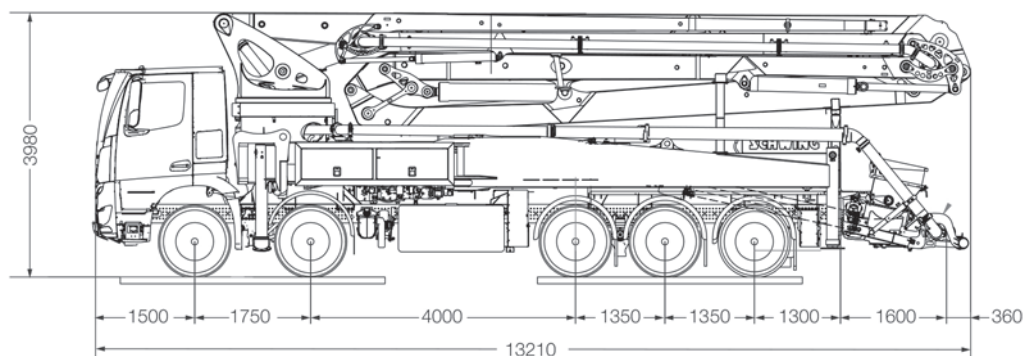
Pumpe

Fördermenge max.	167 m³/h
Betondruck max.	80 bar
Hubzahl	27 1/min
Trichterkapazität	600 l
Gesamtgewicht	40,0 to
Betonventil	S-Rohr-Weiche

Technische Daten können je Baureihe abweichen.

ACHTUNG: Die Maschine darf in keiner Achse mit mehr als 3° Neigung aufgestellt werden!





TECHNISCHE DATEN

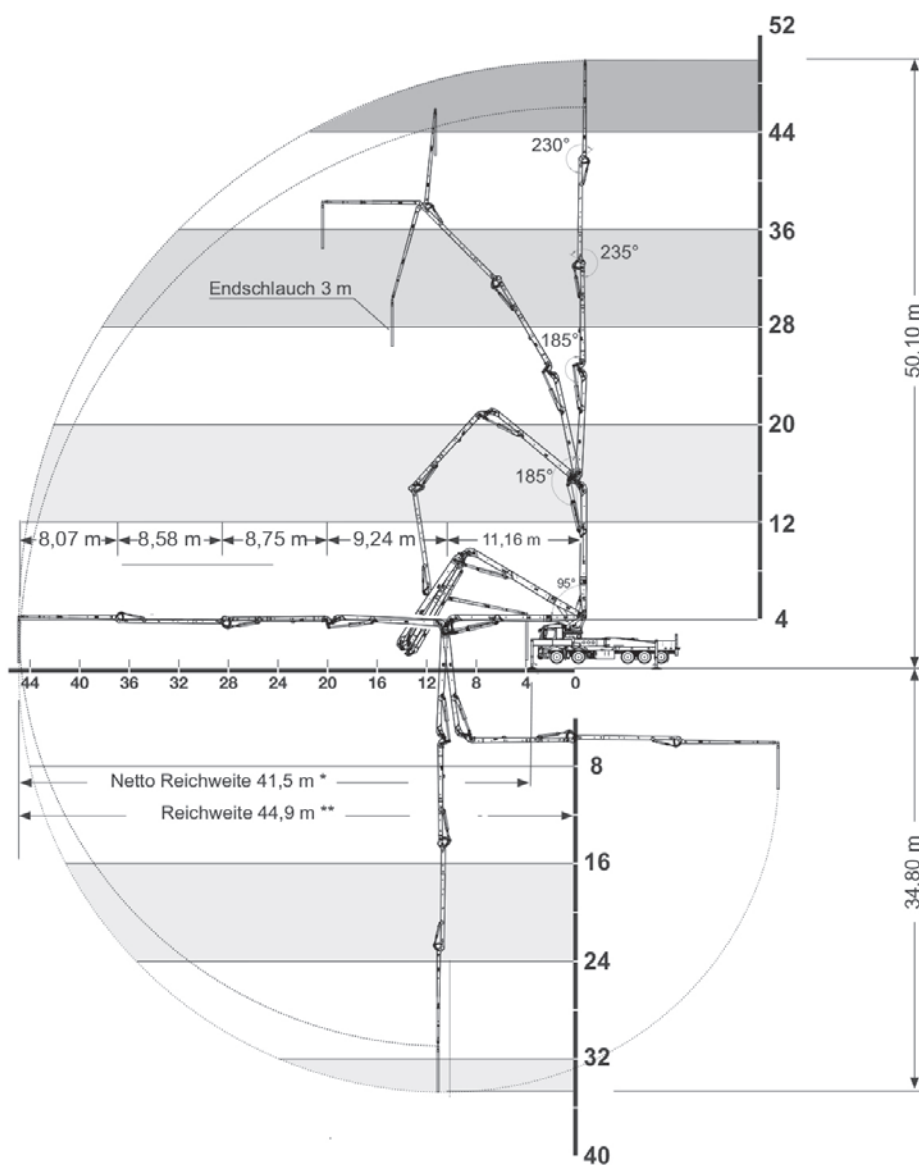
Verteilermast

Förderleitung	DN 125
Länge Endschlauch	3 m
Reichhöhe	50,10 m
Reichtiefe	34,80 m
Reichweite	44,90 m
Netto Reichweite	41,50 m*
Fallungsart, Anzahl Arme	RZ

* ab Vorderkante Fahrgestell

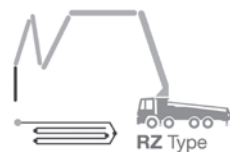
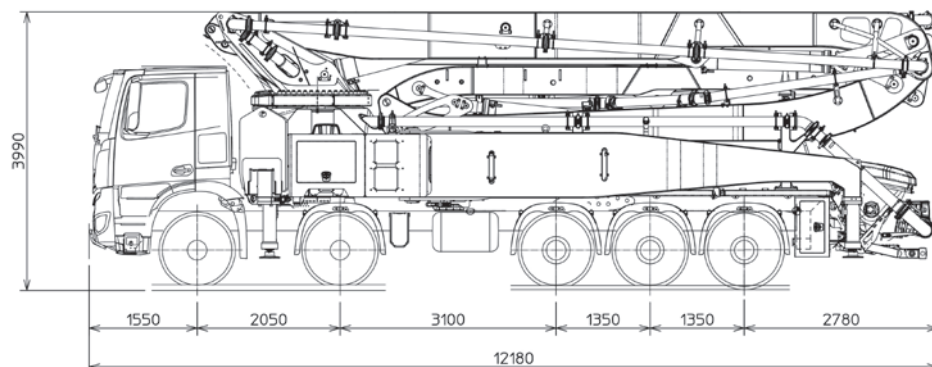
Pumpe

Pumpenbatterie	P2525 - 120/85
Antrieb	636 l/min
Förderzylinder	250 x 2.500 mm
Fördermenge max.	162 m³/h
Förderdruck max.	85 bar
Hubzahl	22 1/min
Gesamtgewicht	40,0 to
Betonventil	B-Rock



Technische Daten können je Baureihe abweichen.

ACHTUNG: Die Maschine darf in keiner Achse mit mehr als 3° Neigung aufgestellt werden!



TECHNISCHE DATEN

Verteilermast

Förderleitungsdurchmesser	125 mm
Reichhöhe max.	49,1 m
Reichweite max. (von Drehachse)	43,9 m
Horizontale Reichweite (netto)	40,6 m*
Notwendige Ausfalthöhe	14,0 m
Anzahl der Mastsegmente	5
Schwenkwinkelbereich	+/- 270°
Endschlauchlänge	3 m

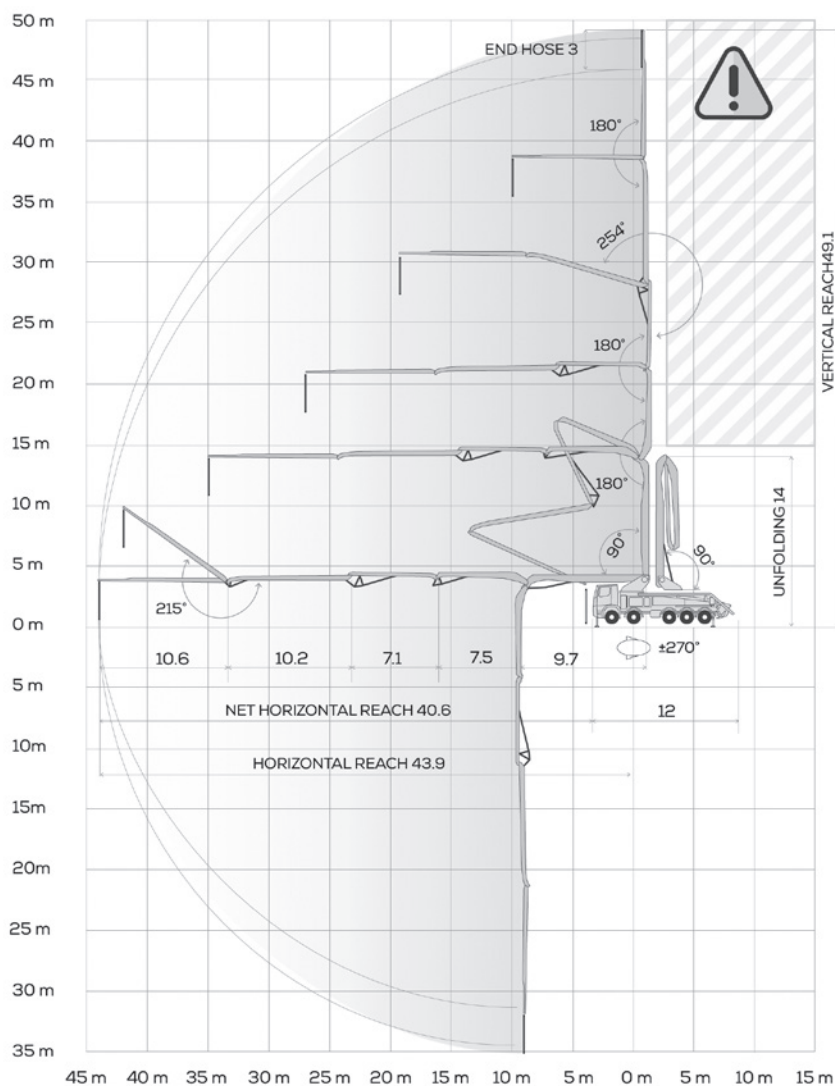
* ab Vorderkante Fahrgestell

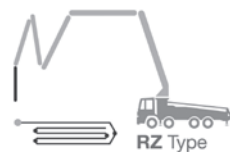
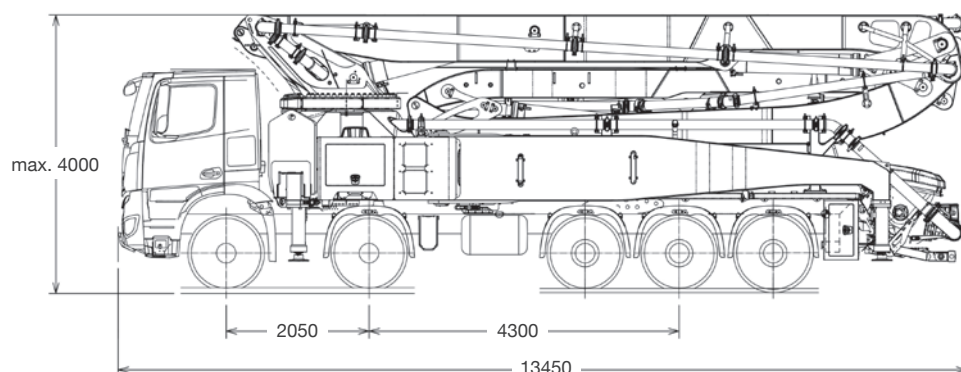
Pumpe

Max. Fördermenge	180 m³/h
Max. Förderdruck	83 bar
Förderzylinder (Ø mm x Hub)	260 x 2100
Trichterkapazität	600 l
Gesamtgewicht	40,0 to
Betonventil	S-Rohr-Weiche

Technische Daten können je Baureihe abweichen.

ACHTUNG: Die Maschine darf in keiner Achse mit mehr als 3° Neigung aufgestellt werden!





TECHNISCHE DATEN

Verteilermast

Förderleitungsdurchmesser	125 mm
Reichhöhe max.	52,1 m
Reichweite max. (von Drehachse)	47,1 m
Horizontale Reichweite (netto)	43,8 m*
Notwendige Ausfalthöhe	13,9 m
Anzahl der Mastsegmente	5
Schwenkwinkelbereich	+/- 270°
Endschlauchlänge	3 m

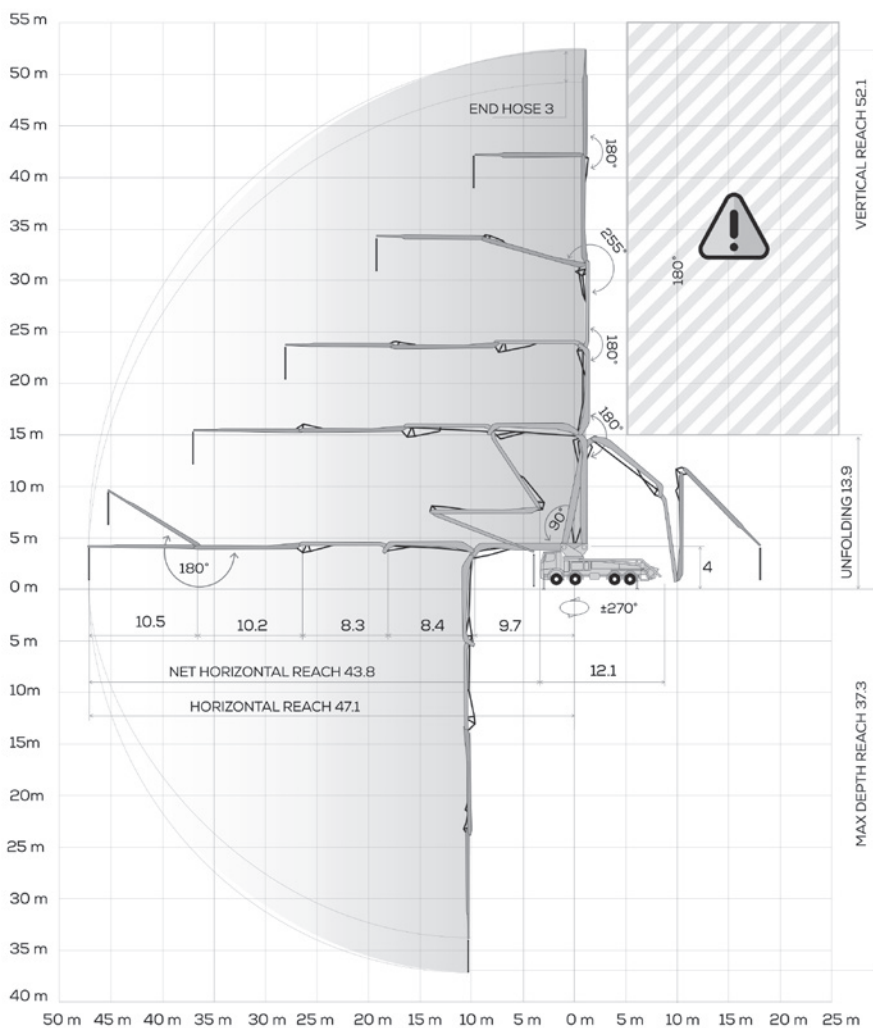
* ab Vorderkante Fahrgestell

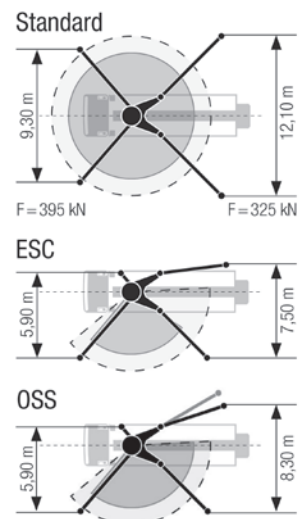
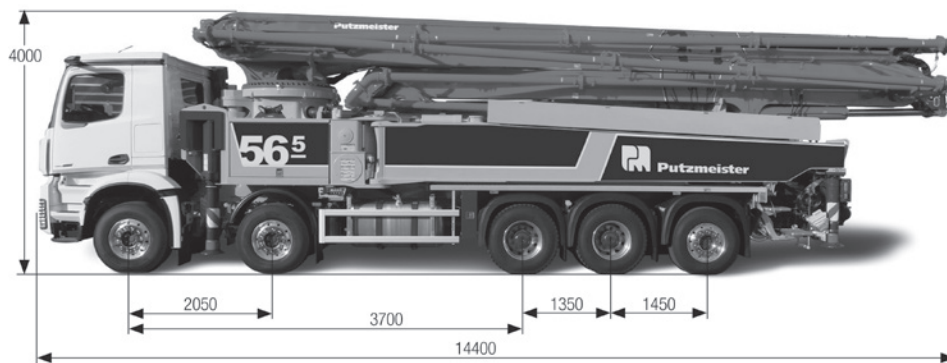
Pumpe

Max. Fördermenge	180 m³/h
Max. Förderdruck	83 bar
Förderzylinder (Ø mm x Hub)	260 x 2100
Trichterkapazität	600 l
Gesamtgewicht	40,0 to
Betonventil	S-Rohr-Weiche

Technische Daten können je Baureihe abweichen.

ACHTUNG: Die Maschine darf in keiner Achse mit mehr als 3° Neigung aufgestellt werden!





TECHNISCHE DATEN

Verteilermast

Förderleitung	DN 125
Länge Endschlauch	3 m
Reichhöhe	55,10 m
Reichtiefe	40,30 m
Reichweite	49,90 m
Netto Reichweite	45,60 m*
Ausfalthöhe	15,60 m
Fallungsart, Anzahl Arme	5RZ

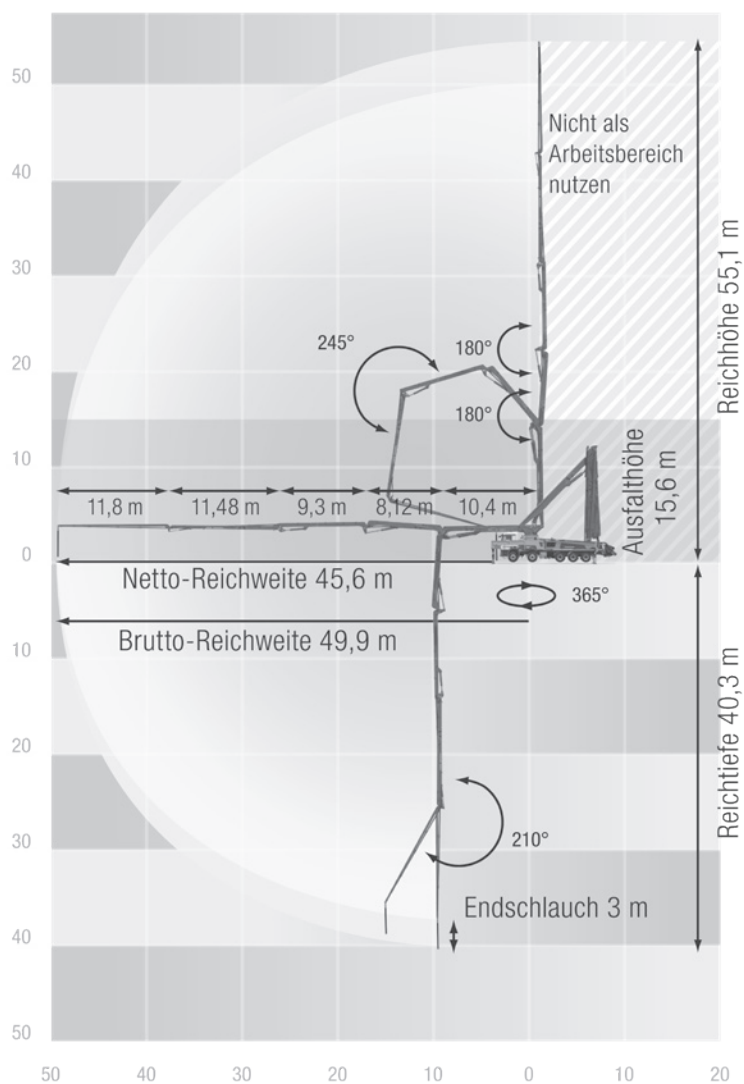
* ab Vorderkante Fahrgestell

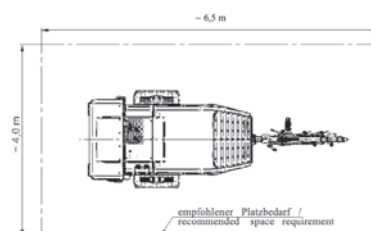
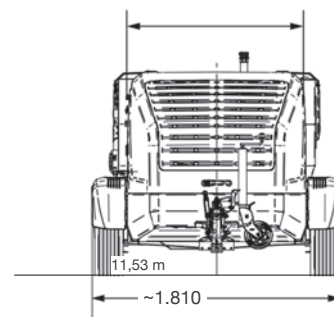
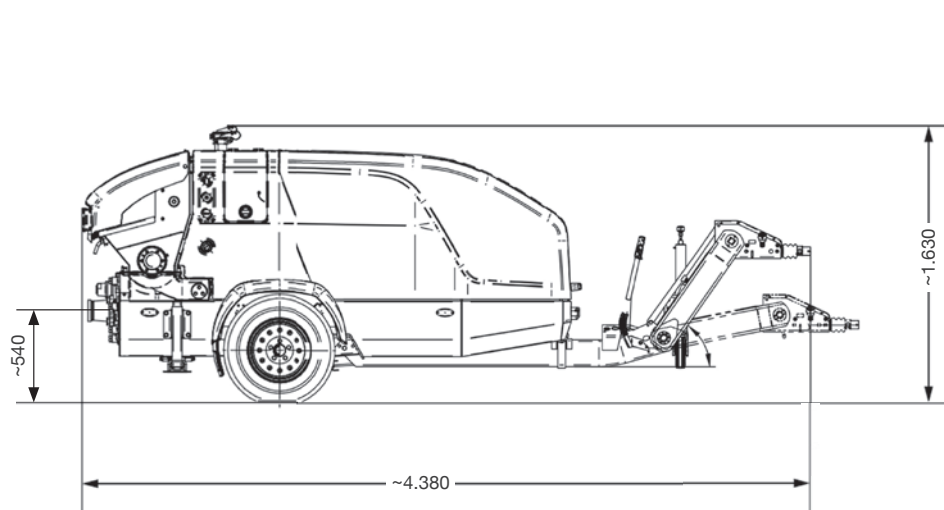
Pumpe

Fördermenge	190 m³/h
Förderdruck	85 bar
Hübe	27 1/min
Förderzylinder	250 Ø mm
Hub	2100 mm
Gesamtgewicht	40,0 to
Betonventil	S-Rohr-Weiche

Technische Daten können je Baureihe abweichen.

ACHTUNG: Die Maschine darf in keiner Achse mit mehr als 3° Neigung aufgestellt werden!





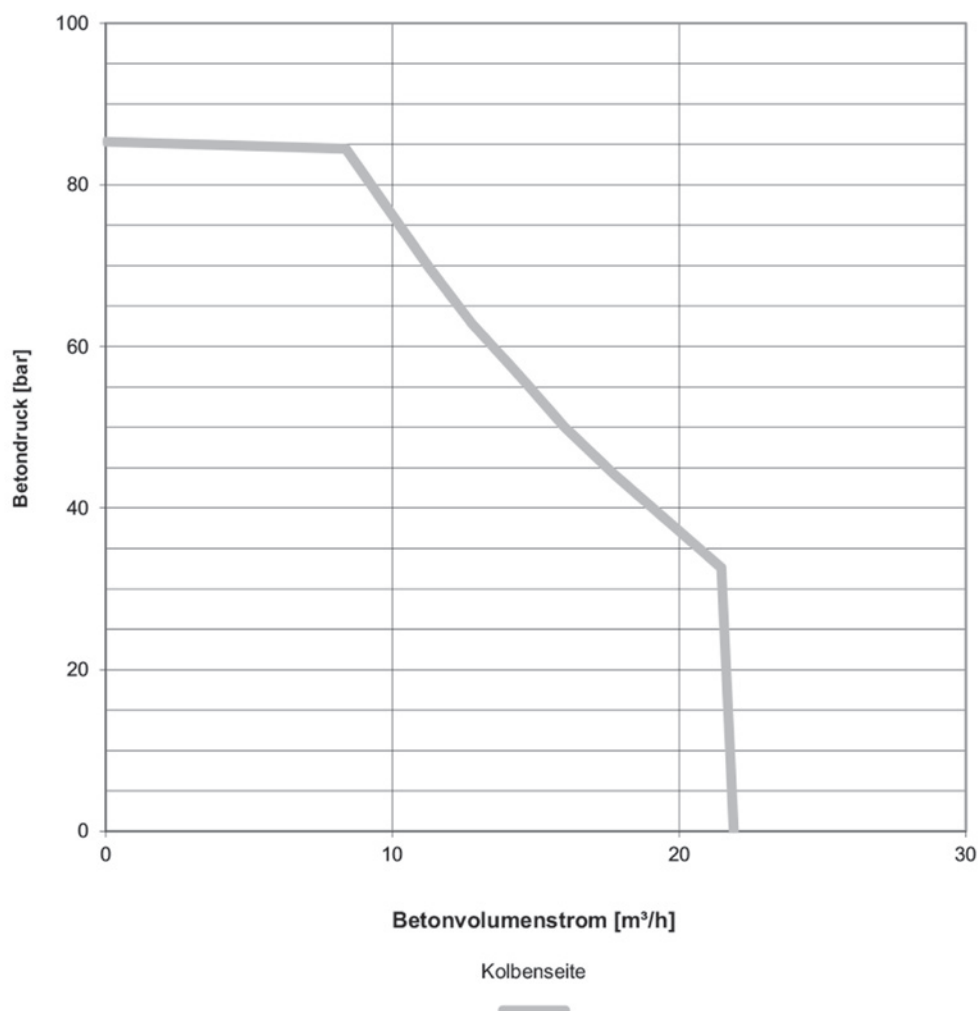
TECHNISCHE DATEN

Pumpe

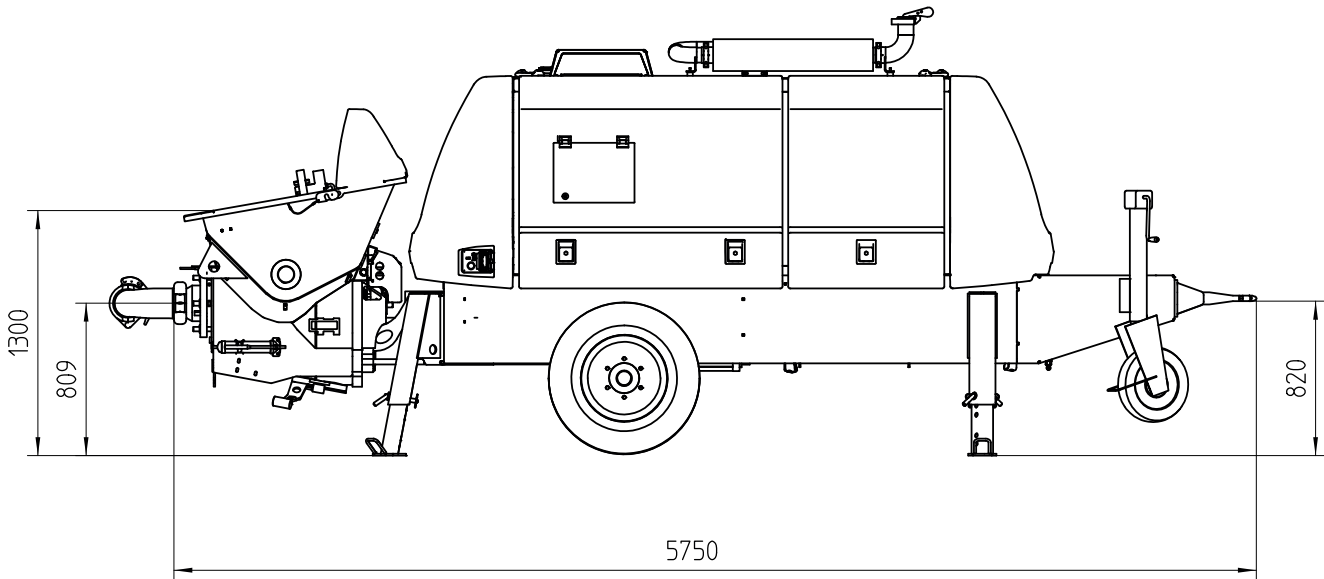
Pumpenbatterie	P0615
Förderzylinder	150 x 650 mm
	stangenseitig kolbenseitig
Fördermenge max.	22 m³/h
Förderdruck max.	85 bar
Hubzahl	37 1/min 21 1/min

Motor

Motortyp	Diesel CAT C1.7
Motorleistung	36 kW
Abgasstufe	Stage V/Tier 4f



Technische Daten können je Baureihe abweichen.



TECHNISCHE DATEN

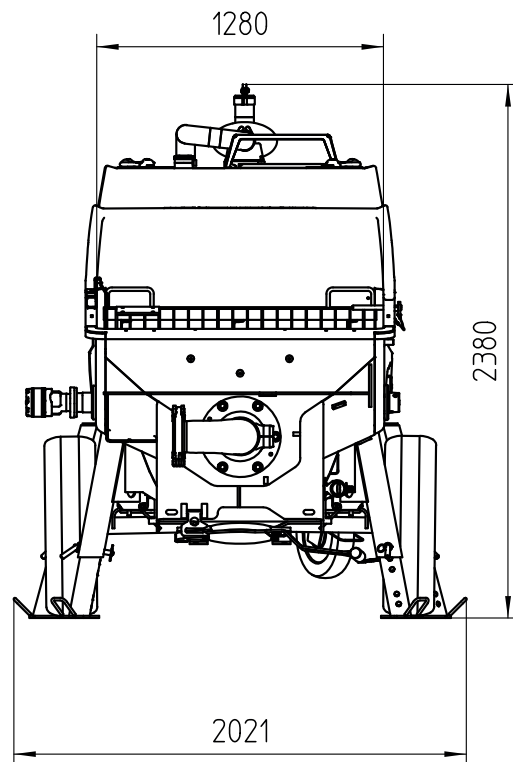
Pumpe

Fördermenge	97/67 m³/h
Förderdruck	71/106 bar *
Förderzylinder	Ø 200 mm
Förderzylinder-Hub	1400 mm
Hübe/Minute	37/25 *
Betontrichter	RS909
Inhalt	ca. 600 l
Einfüllhöhe	1,3 m
Rohrweiche	S 2015 D
Rohrleitungsabgang	SK125 mm
Druckstutzenkupplung	5,5 "
Steuerung	EPSFFH
Gewicht	4500 kg

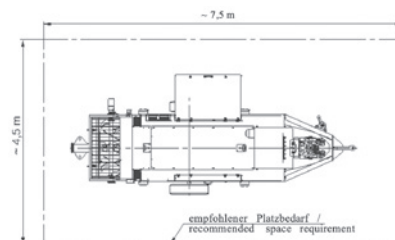
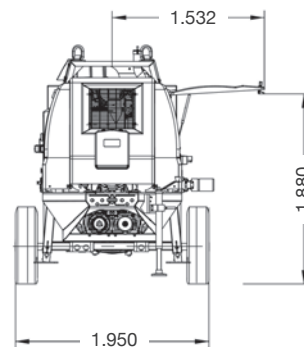
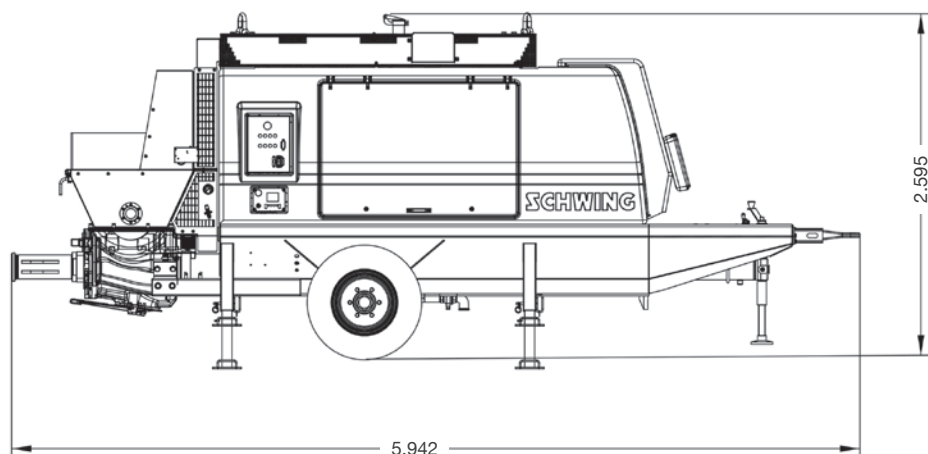
* Option, Werte bei bodenseitiger Beaufschlagung der Antriebszylinder

Motor

Motortyp	Diesel
Motorleistung	140 Kw
Abgasstufe	Stage V



Technische Daten können je Baureihe abweichen.



TECHNISCHE DATEN

Pumpe

Pumpenbatterie P1620

Förderzylinder 200 x 1.600 mm

stangenseitig kolbenseitig

Fördermenge max. 112 m³/h 64 m³/h

Förderdruck max. 60 bar 108 bar

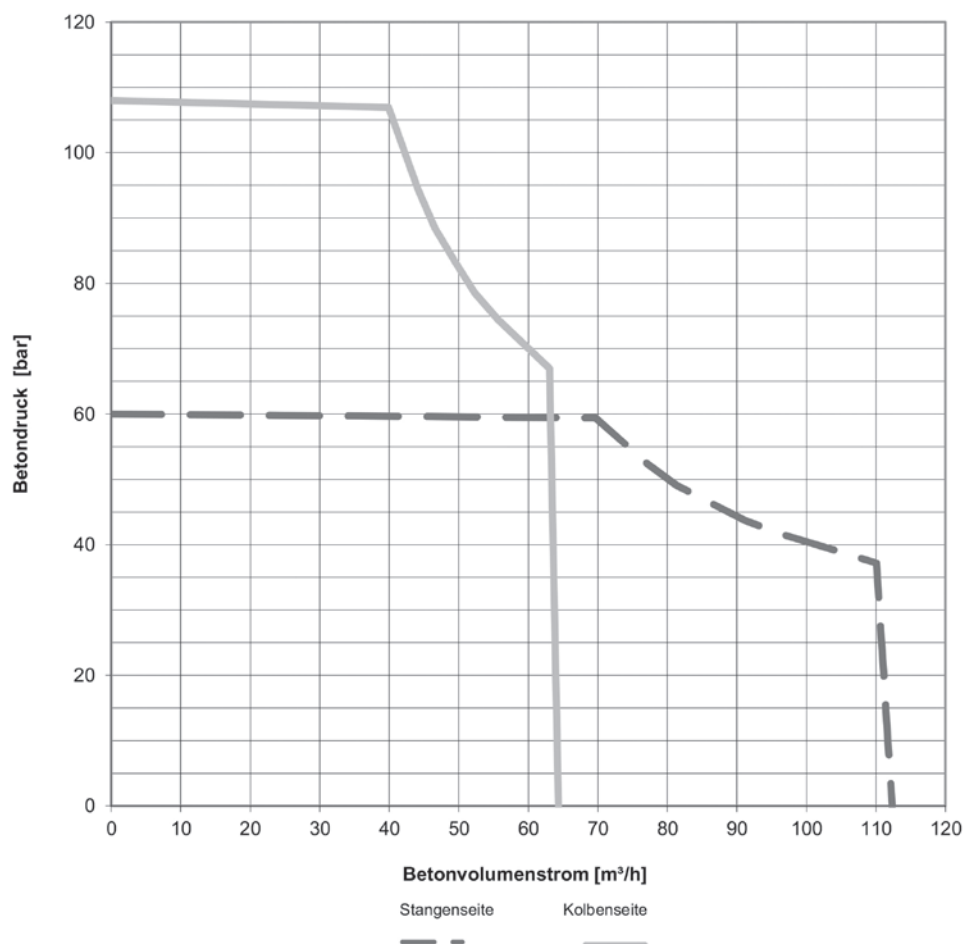
Hubzahl 37 1/min 21 1/min

Motor

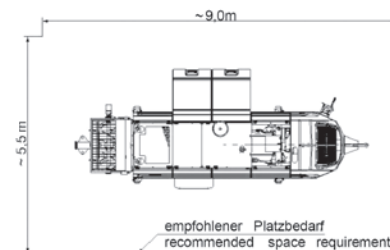
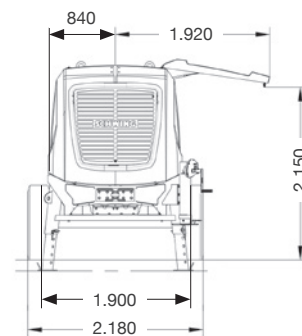
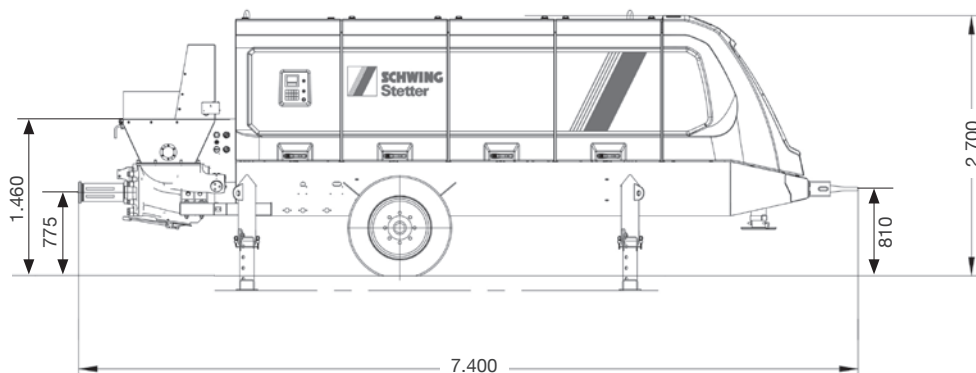
Motortyp Diesel CAT C7.1

Motorleistung 168 kW

Abgasstufe Stage IV/Tier 4f



Technische Daten können je Baureihe abweichen.



TECHNISCHE DATEN

Pumpe

Pumpenbatterie P2020

Förderzylinder 200 x 2.000 mm

	stangenseitig	kolbenseitig
Fördermenge max.	100 m³/h	66 m³/h
Förderdruck max.	102 bar	162 bar
Hubzahl	27 1/min	17 1/min

Betonventil L-Rock

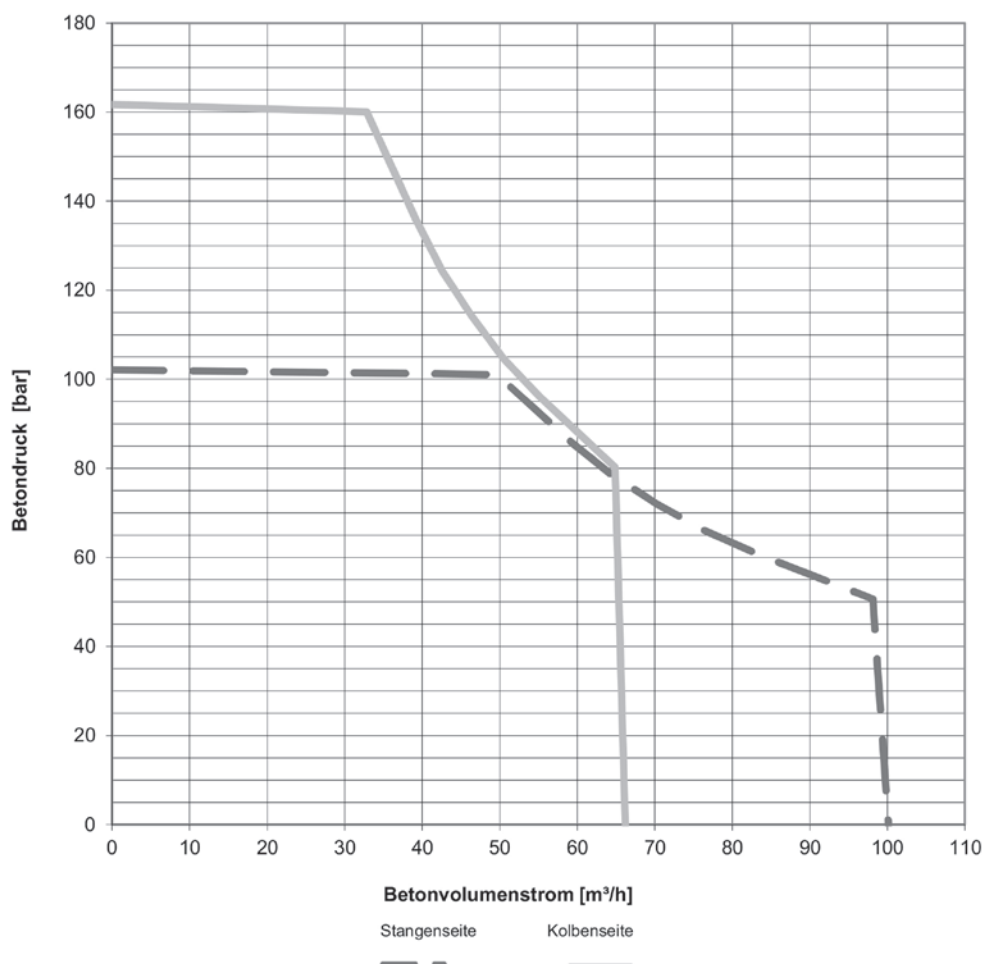
Motor

Motortyp Diesel CAT C7.1

Motorleistung 205 kW

Abgasstufe Stage V/Tier 4f

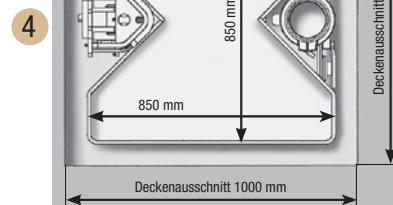
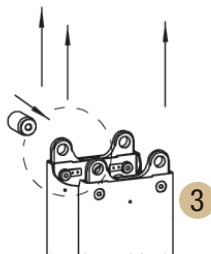
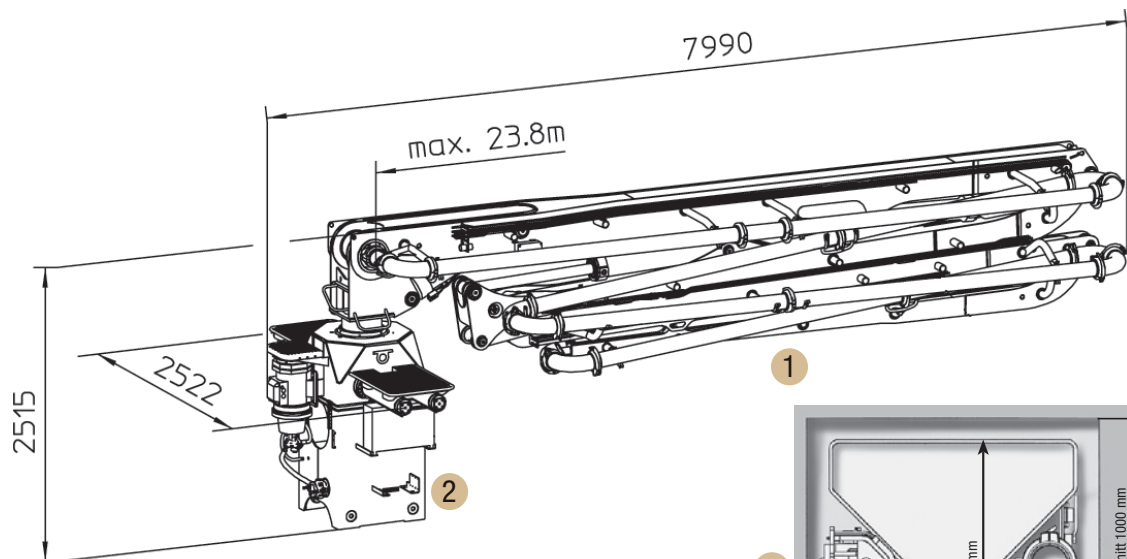
Kraftstofftank 400 l



Technische Daten können je Baureihe abweichen.

Beschreibung

- 1 4-armiges Armpaket mit Betonleitung und Endschlauch
- 2 Mastbock mit angebautem Hydraulikaggregat, integriertem Öltank und Elektroschaltschrank
- 3 Putzmeister Rohrsäule RS 850
- 4 Querschnitt Putzmeister Rohrsäule RS 850 und passendem Deckenausschnitt

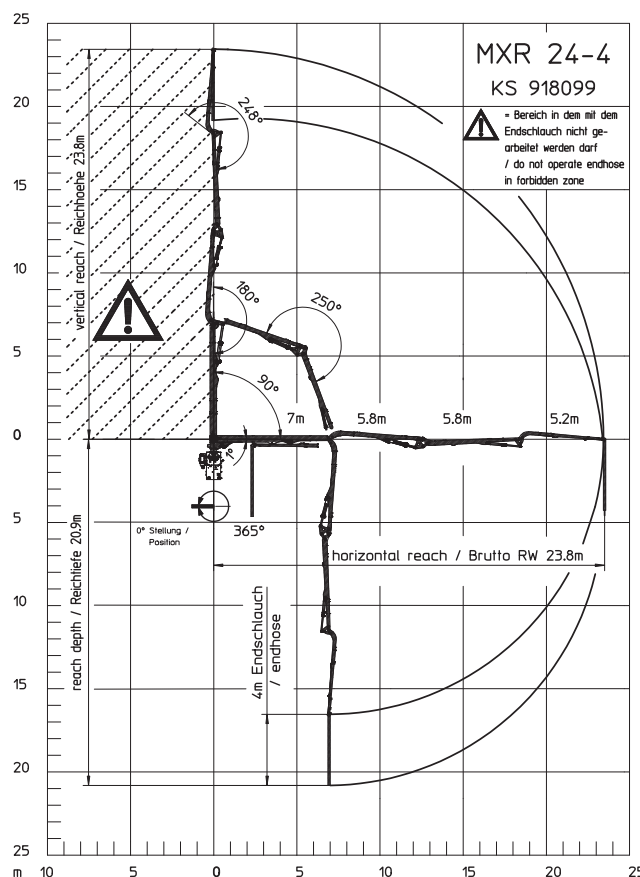


TECHNISCHE DATEN

Verteilermast

Anzahl Arme	4
Reichhöhe	23,8 m
Reichweite	23,8 m*
Reichtiefe max.	20,9 m
Förderleitung	DN125
Länge Endschlauch	4 m
Freistehende Höhe max.	25,5 m
Schwenkbereich	365 °
Gewicht Armpaket	ca. 3,9 t
Mastbock	ca. 2,1 t

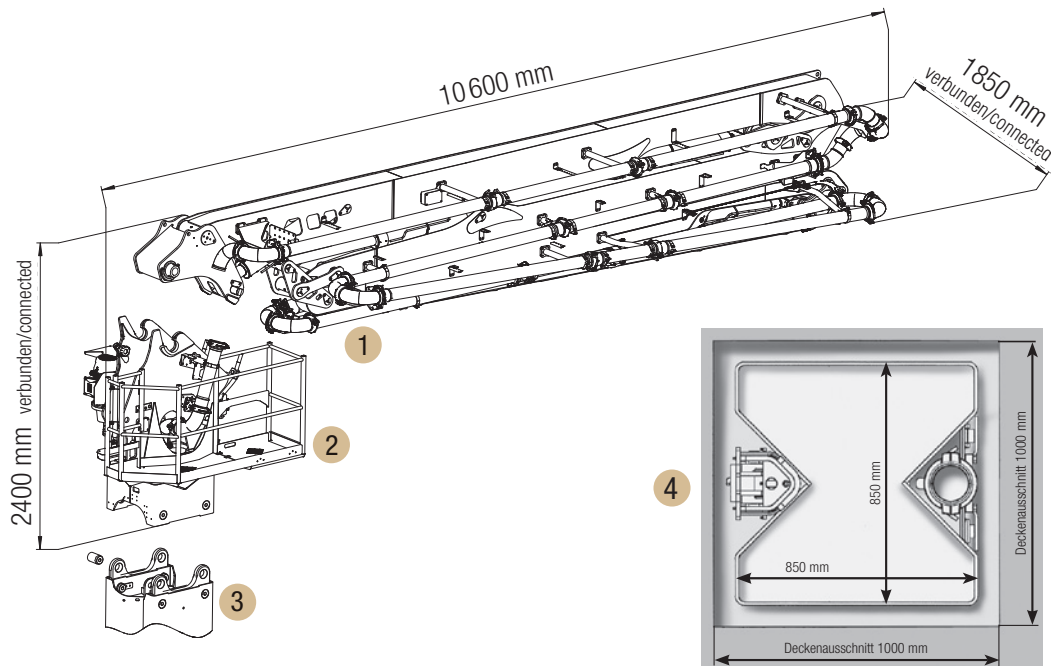
* Mitte Drehwerk bis Mastspitze



Technische Daten können je Baureihe abweichen.
Abmessungen sind konfigurationsabhängig.

Beschreibung

- 1 4-armiges Armpaket mit Betonleitung und Endschlauch
- 2 Mastbock mit Schnelltrenneinrichtung, angebautem Hydraulikaggregat, integriertem Hydraulik-Öltank und Elektroschaltschrank
- 3 Putzmeister Rohrsäule RS 850
- 4 Querschnitt Putzmeister Rohrsäule RS 850 und passendem Deckenausschnitt



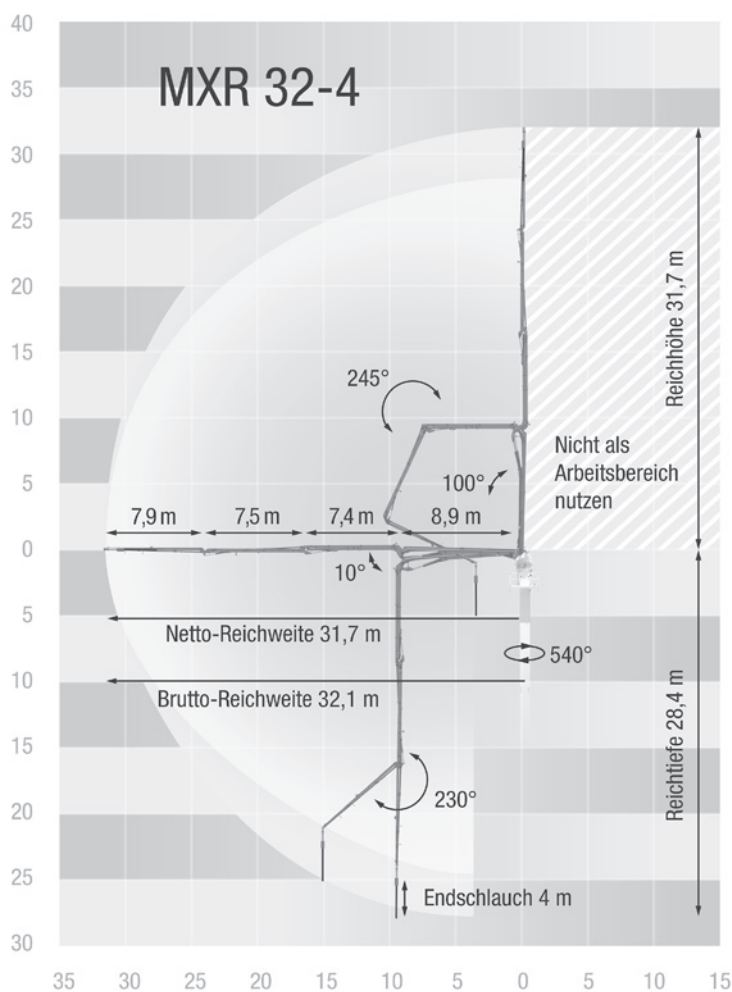
TECHNISCHE DATEN

Verteilmast

Anzahl Arme	4
Reichhöhe	31,7 m
Reichweite	32,1 m*
Reichtiefe max.	28,4 m
Förderleitung	DN125
Länge Endschlauch	4 m
Freistehende Höhe max.	19,5 m
Schwenkbereich	540 °
Gewicht	
Armpaket	ca. 5,0 t
Mastbock	ca. 2,5 t

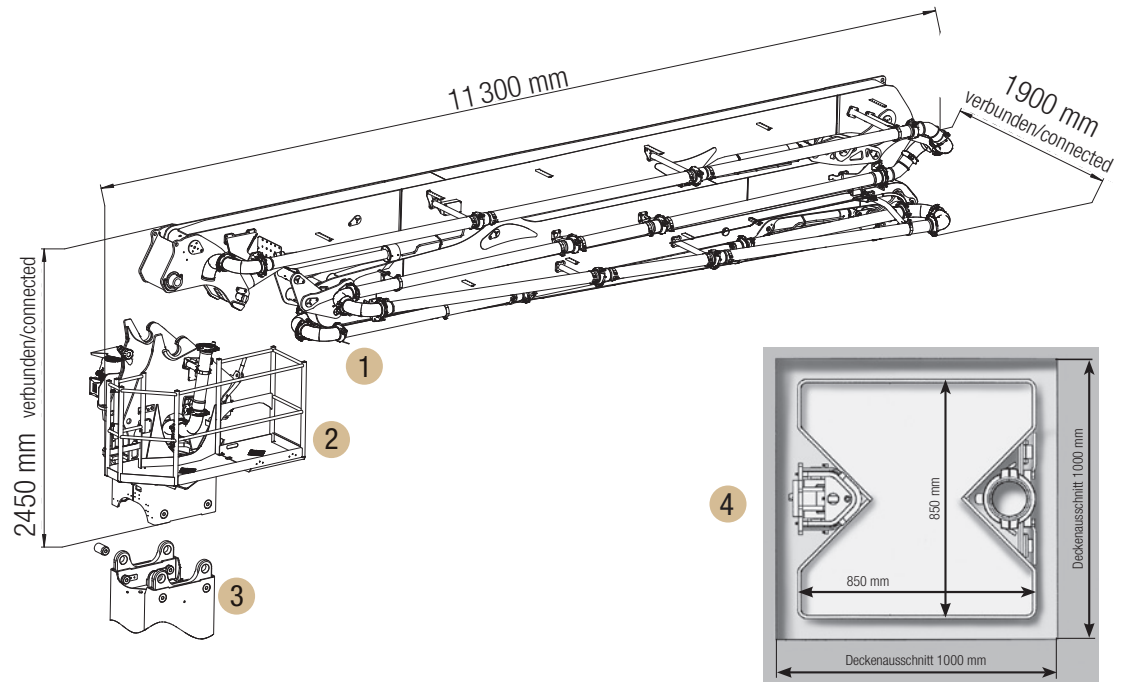
* Mitte Drehwerk bis Mastspitze

Technische Daten können je Baureihe abweichen.
Abmessungen sind konfigurationsabhängig.



Beschreibung

- 1 4-armiges Armpaket mit Betonleitung und Endschlauch, Trennstelle am Säulenkopf
- 2 Mastbock mit Schnelltrenneinrichtung, angebautes Hydraulikaggregat, integriertem Hydraulik-Öltank und Elektroschaltschrank
- 3 Putzmeister Rohrsäule RS 850
- 4 Querschnitt Putzmeister Rohrsäule RS 850 und passendem Deckenausschnitt

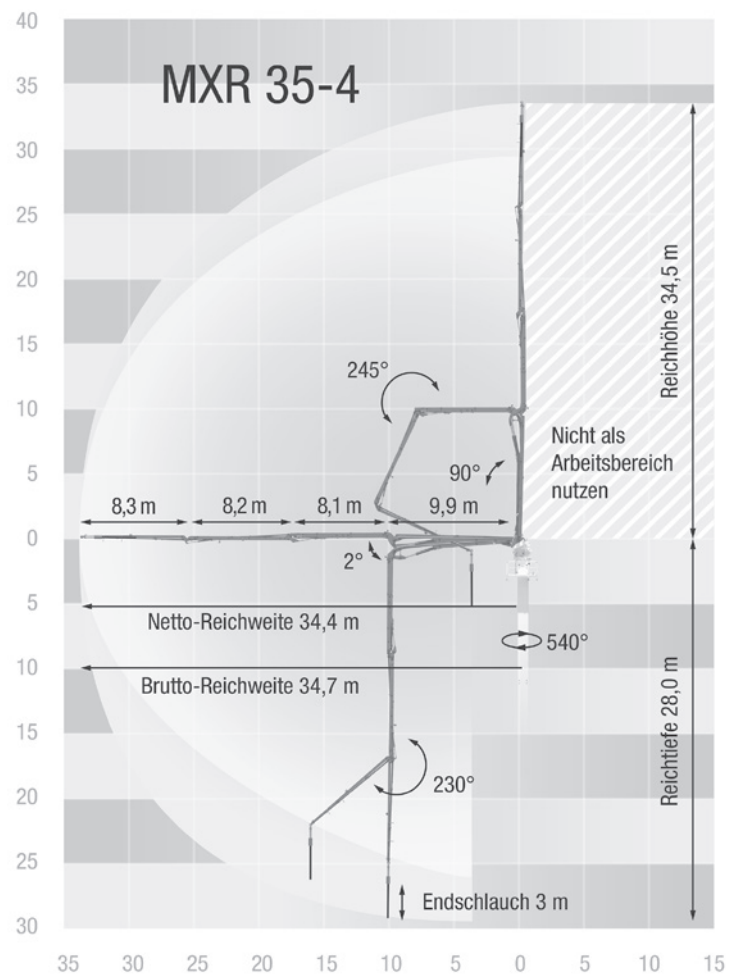


TECHNISCHE DATEN

Verteilmast

Anzahl Arme	4
Reichhöhe	34,5 m
Reichweite	34,7 m*
Reichtiefe max.	28,0 m
Förderleitung	DN125
Länge Endschlauch	3 m
Freistehende Höhe max.	19,5 m
Schwenkbereich	540 °
Gewicht Armpaket	ca. 5,6 t
Mastbock	ca. 2,5 t

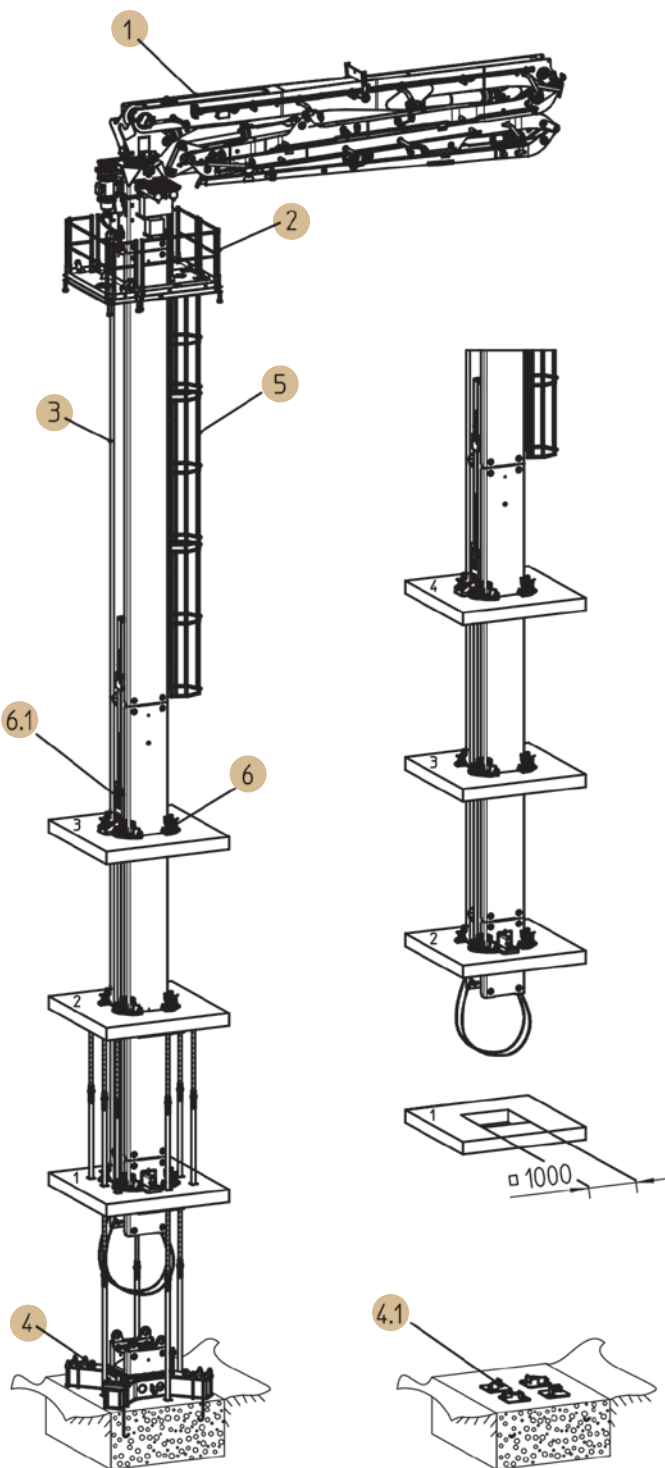
* Mitte Drehwerk bis Mastspitze



Technische Daten können je Baureihe abweichen.
Abmessungen sind konfigurationsabhängig.

Beschreibung

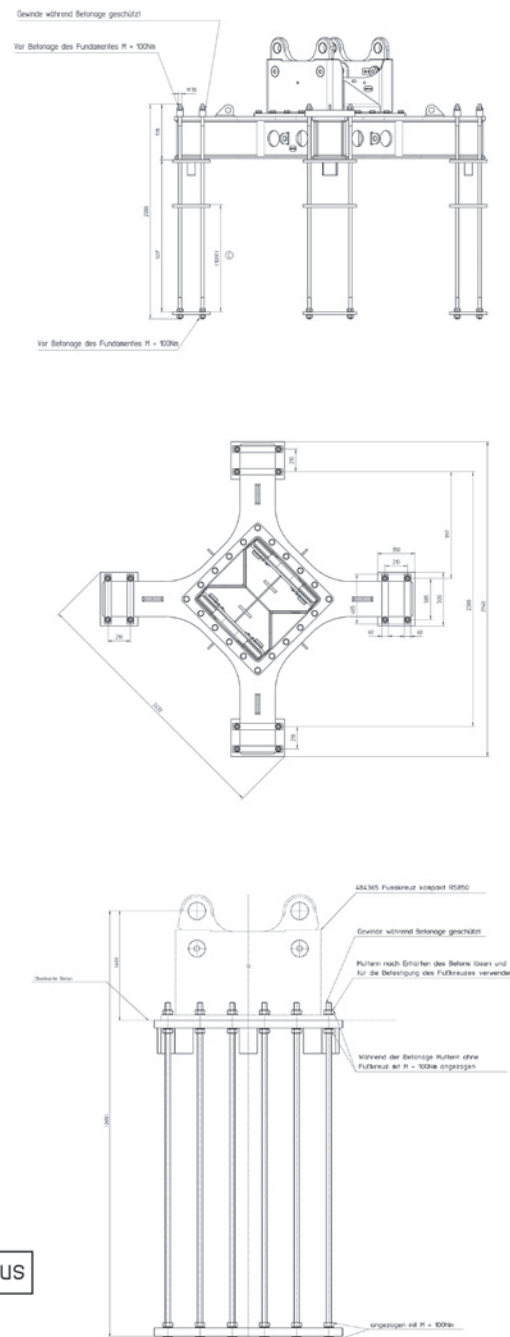
- 1 Betonverteilmaste mit unterschiedlichen Reichweiten.
- 2 Arbeitsbühne mit Aufstiegs Luke.
- 3 Rohrsäulen mit 3, 6 und 9 m Länge, sowie Klettersäulen mit 1,5 und 10,5 m Länge.
- 4 Fußkreuz kann wahlweise mit Zugankern im Fundament befestigt werden oder durch Ballast beschwert werden.
- 4.1 Klettern wahlweise auch von Bodenplatten aus möglich.
- 5 Leiterelemente 2,9 m lang, werden an der Rohrsäule befestigt.
- 6 3x4 Deckeneckführungen.
- 6.1 Hydraulische Klettereinrichtung.



Klettern vom Fußkreuz aus

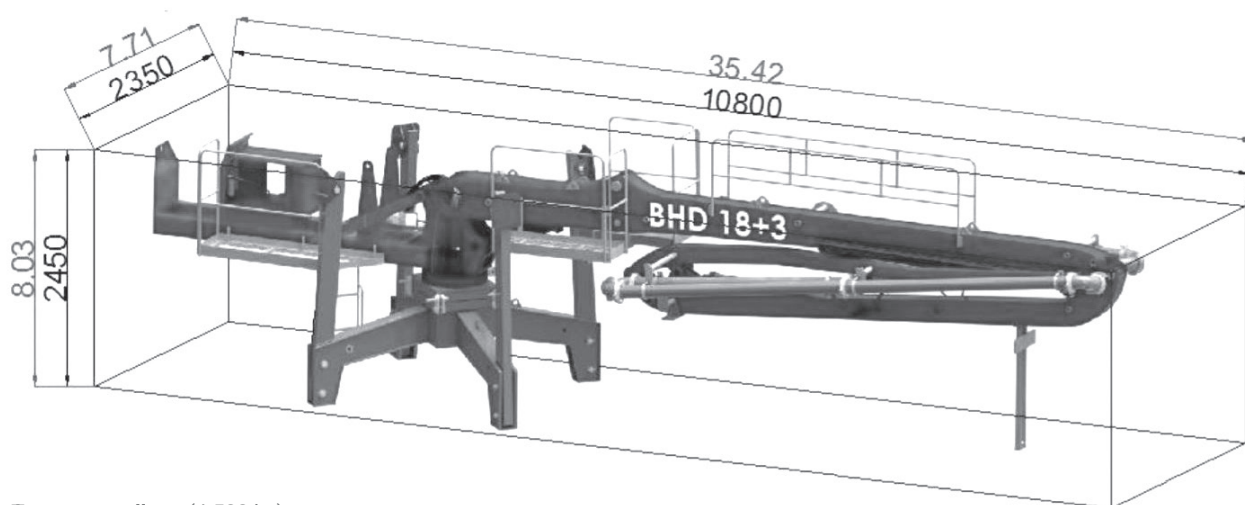
Klettern von Bodenplatten aus

X-FORM-FUSSKREUZ MIT VEREANKERUNG IN BETONSOHLE

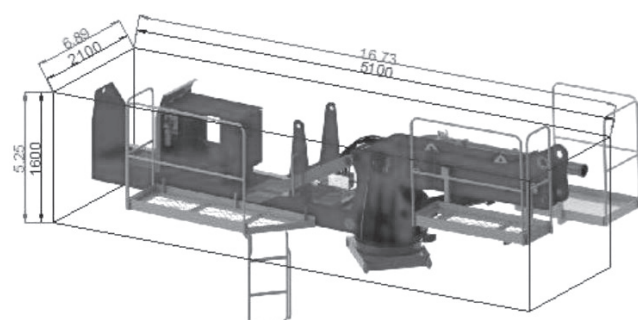


Technische Daten können je Baureihe abweichen.

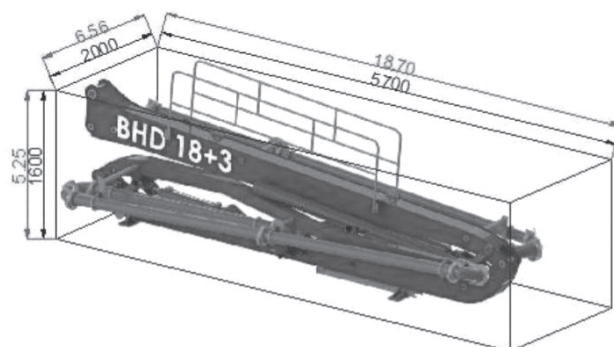
Vollständige Funktionalität des Armpakets ab der 1. Decke gewährleistet.



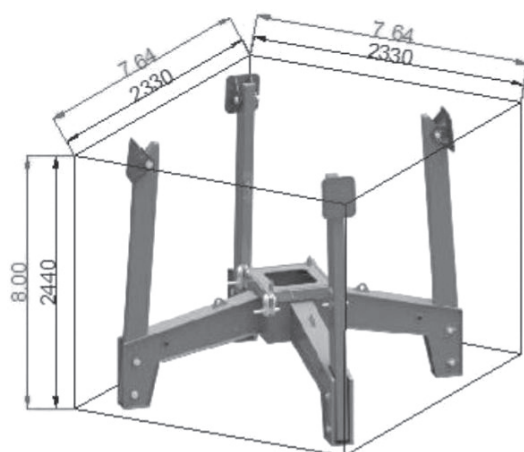
Transportstellung (4.500 kg)



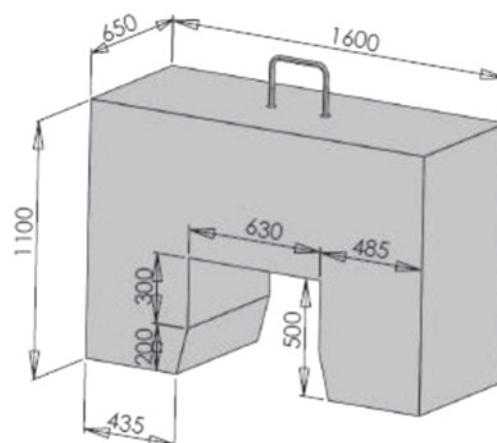
Hauptmast -und Ballastaufnahme (1.500 kg)



Mast (1.850 kg)



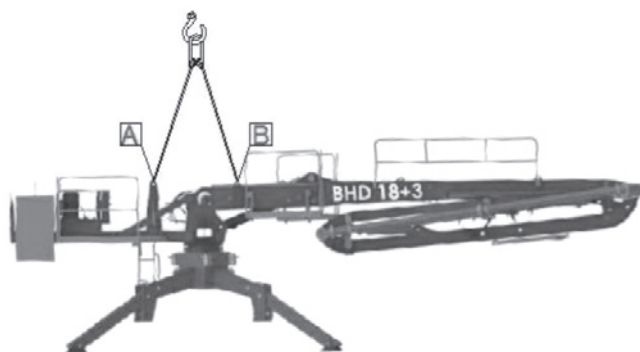
Stützen (1.150 kg)



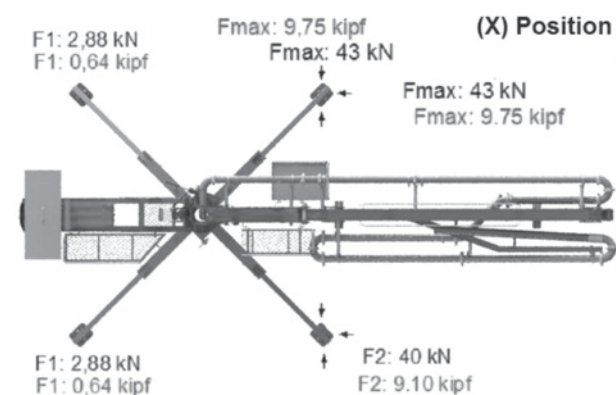
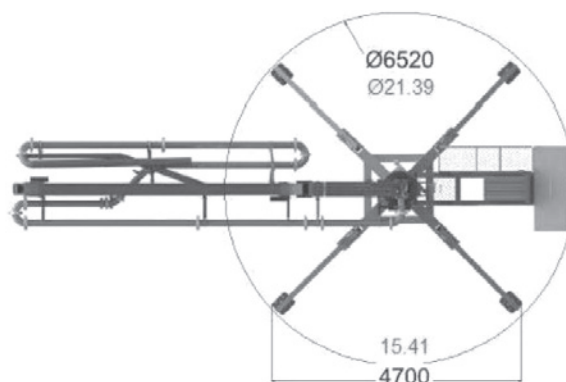
Kontergewicht (2.500 kg)

BOOM MAKINA

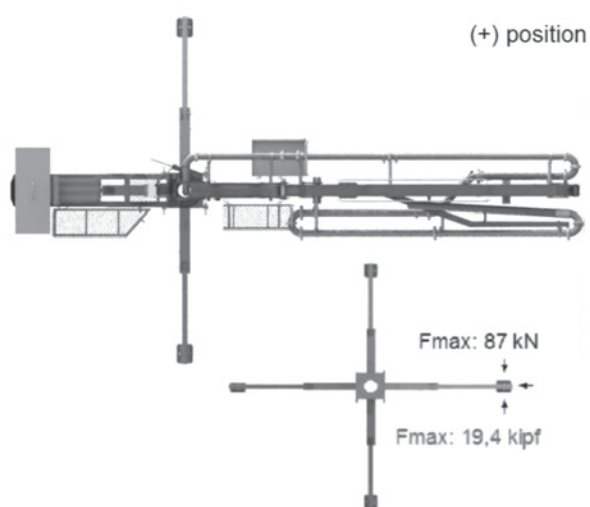
MULTI-BETONVERTEILER BHD 18+3



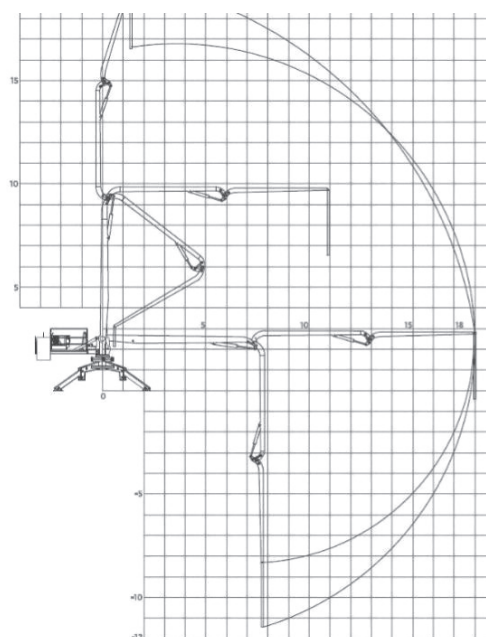
Gesamtgewicht (7.000 kg)



Stützdrücke



Technische Daten können je Baureihe abweichen.



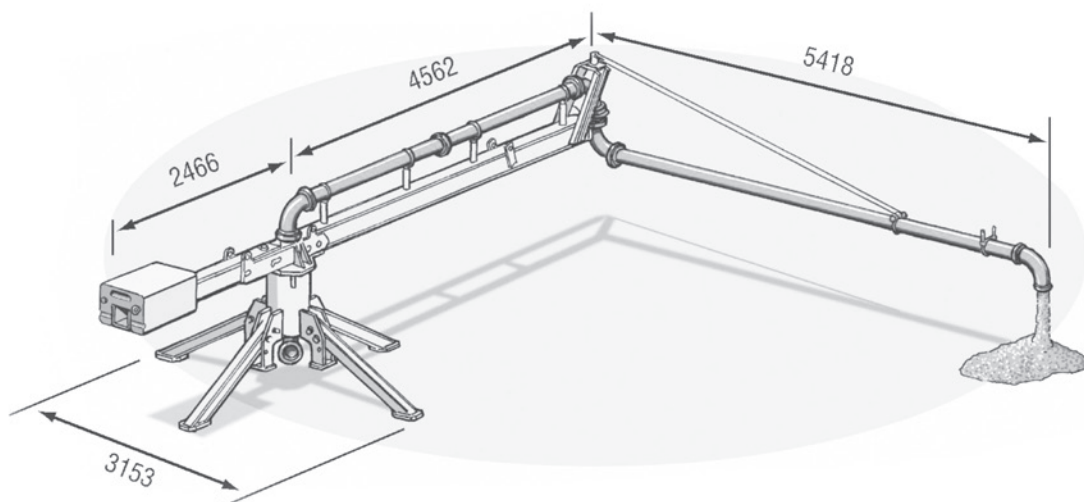
Beschreibung

Ideal für große Flächen und Decken

Bis zu 320 m² große Betonierfelder vom festen Standort aus zu bestreichen

Erschließen beliebig großer Betonierfelder durch Umsetzen mit dem Baukran

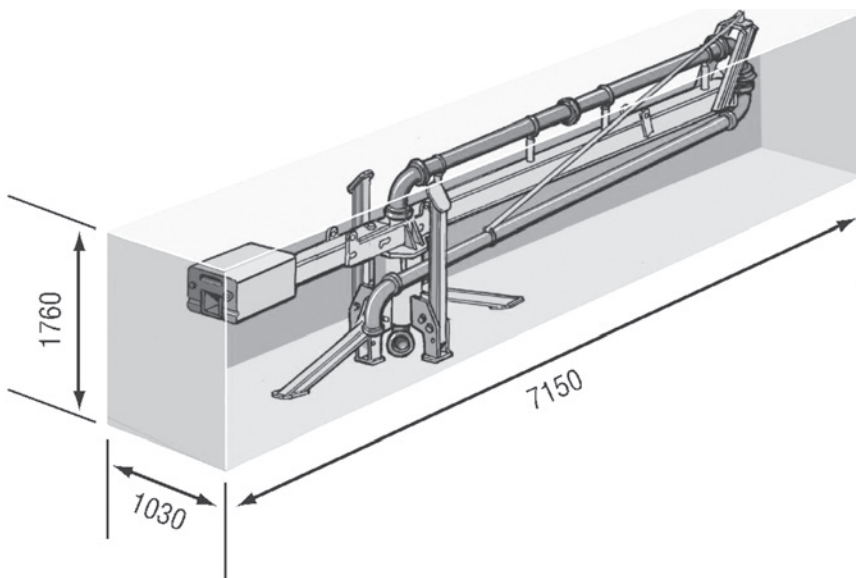
Abmessungen in Transportstellung ermöglichen den einfachen und platzsparenden Transport mit dem LKW oder auf einem Anhänger zu verschiedenen Baustellen



TECHNISCHE DATEN

Rundverteiler

Anzahl Arme	2	
Reichweite	10 m	
Förderleitung	DN125	
Länge Endschlauch	4 m	
Betonierfläche	320 m²	
Transportmaße	Länge	7,1 m
	Breite	1,0 m
	Höhe	1,8 m
Gewicht (ohne Beton)	ca. 1.020 kg	



Technische Daten können je Baureihe abweichen.

TECHNISCHE DATEN

SCHALLDRUCKPEGEL/SCHALLLEISTUNGSPEGEL



3.3.4 Schalldruckpegel

Gemäß der Richtlinie 98/37/EG ist nachfolgend der von der Maschine ausgehende Schalldruckpegel angegeben.

Der Arbeitsplatz ist die Fernsteuerung. Die Maschine hat im Radius von 16 m einen Schalldruckpegel von 85 dB(A). Im Nahbereich der Maschine kann der Schalldruckpegel höher liegen, so dass hier Gehörschutz zu tragen ist. Der Schalldruck wurde in Anlehnung an die Richtlinie 2000/14/EG ermittelt.

3.3.5 Schallleistungspegel

Gemäß der Richtlinie 2000/14/EG ist nachfolgend der von der Maschine ausgehende Schallleistungspegel angegeben.

In der Nähe des Typenschildes der Maschine befindet sich das nachfolgend abgebildete Schild, das den gemessenen Schallleistungspegel der Maschine angibt.

Pos.	Bezeichnung
L _{WA}	Schallleistungspegel
dB	Wert in Dezibel



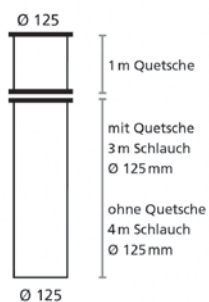
TECHNISCHE DATEN

MAXIMAL ZU BENUTZENDE SCHLAUHLÄNGEN, HÄNGEND

Angaben beziehen sich auf Mastenden mit einer max. Belastung von 200 kg*.

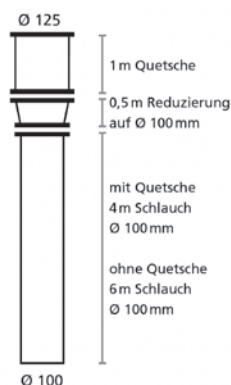
Ø 125 mm Schlauch

inkl. Quetsche
= 4 m max. Länge
ohne Reduzierung
= 4 m max. Länge
0-32er Korn
Volumen/m (Schlauch) 12,27 l



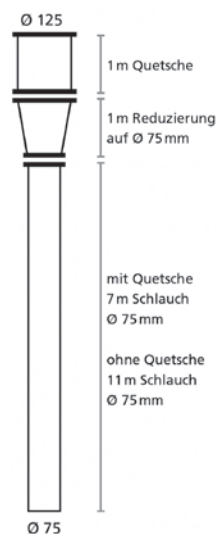
Ø 100 mm Schlauch

inkl. Quetsche /Reduz.
= 5,5 m max. Länge
nur mit Reduzierung
= 6,5 m max. Länge
0-32er Korn
Volumen/m (Schlauch) 7,85 l



Ø 75 mm Schlauch

inkl. Quetsche /Reduz.
= 9 m max. Länge
nur mit Reduzierung
= 12 m max. Länge
max. 0-16er Korn
Volumen/m (Schlauch) 4,42 l



Der handgeführte Endschauch darf während des Betoniervorgangs eine max. Länge von 4 Metern zwischen Fallbogen und Schalung nicht überschreiten. Ansonsten muss der Endschauch getauscht werden.

Alle Längenangaben beziehen sich auf das Pumpen von Normalbeton.

***ACHTUNG:** Es gibt Betonpumpen, bei denen die maximale Belastung des Mastendes 160 kg beträgt!

Die Schlauchlängen reduzieren sich entsprechend.